

INFORME MENSAL GEBSAPrev

CENÁRIO MACROECONÔMICO EM JUNHO DE 2021

NO BRASIL, JURO SUBINDO RÁPIDO E REFORMA TRIBUTÁRIA SAINDO DO PAPEL, NOS EUA, MERCADO MENOS PREOCUPADO COM INFLAÇÃO E REDUÇÃO DO PACOTE DE INFRAESTRUTURA

Em junho de 2021, o mês foi mais uma vez positivo para os ativos, apesar da volatilidade. O avanço da vacinação ao redor do mundo, inclusive no Brasil, está injetando um certo grau de otimismo nos mercados, com os investidores finalmente conseguindo desenhar um horizonte sem se preocupar com a COVID-19.

No Brasil, o crescimento no primeiro trimestre, medido pelo PIB, surpreendeu positivamente os investidores, fazendo com que as projeções para o ano atingissem patamar acima de 5,00%, ante 3,00% semanas antes. Por outro lado, maior crescimento tende a gerar mais inflação, e isto, está preocupando o mercado.

Para tentar amenizar este problema, o nosso Banco Central mais uma vez aumentou a taxa básica de juro, a taxa SELIC, agora em 4,25%, e em ata desta reunião, foi dito que o BC pretende elevar ainda mais a taxa de juro, com o intuito de controlar a inflação. O mercado agora projeta taxa SELIC em 6,50% no final deste ano, e inflação, medida pelo IPCA, próximo de 6,00%, bem acima do teto da meta de inflação, que é 5,25%.

Por mais que a inflação atual seja por fatores de curto prazo, como a excessiva alta dos preços das *commodities* nos últimos 12 meses, como é o caso do petróleo, a nossa economia é muito indexada, e a alta de preço no curto prazo pode se estender para os próximos anos caso não seja controlada de imediato. Agiu certo o Banco Central, e o mercado entendeu como um movimento positivo.

Ainda, a Reforma Tributária parece ter ganhado corpo, e tem por objetivo simplificar a carga tributária brasileira, aumentando a eficiência e produtividade da nossa economia, contribuindo para um crescimento mais sustentável no longo prazo. O texto-base apresentado pelo Ministério da Economia é interessante e agradou boa parte do mercado, todavia, com certeza terá modificações para o bem e para o mal.

Nos EUA, com o avanço da vacinação e maior crescimento, também há o risco de inflação elevada. Mas, diferentemente do observado no Brasil, o banco central dos EUA, o Federal Reserve (FED), não elevou a taxa básica de juro nenhuma vez este ano, e só pretende elevar em meados de 2023. O motivo, segundo o FED, é que a inflação atual é temporária, por fatores como a alta do preço das *commodities*,

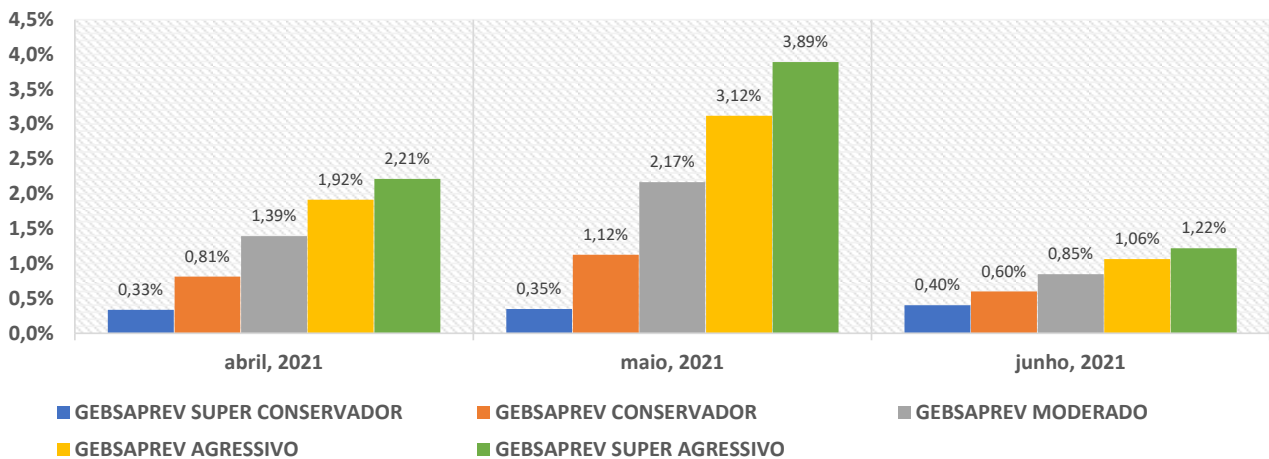
mesma história daqui.

A grande diferença por lá é que a economia não é tão indexada como a nossa e a capacidade de crescimento dos EUA é enorme, com elevadíssima produtividade. Além do mais, o FED argumenta que o mercado de trabalho permanece aquém do esperado. Por hora, os investidores estão comprando a argumentação do banco central americano e confiando que de fato seja uma inflação de curto prazo, mas, estão atentos. Ainda, o pacote de infraestrutura, que antes estava esperado algo em torno de 2,3 trilhões de dólares e agora está em 1,2 trilhão de dólares, por pressão da oposição, também reduz o risco de crescimento demasiado e inflação descontrolada.

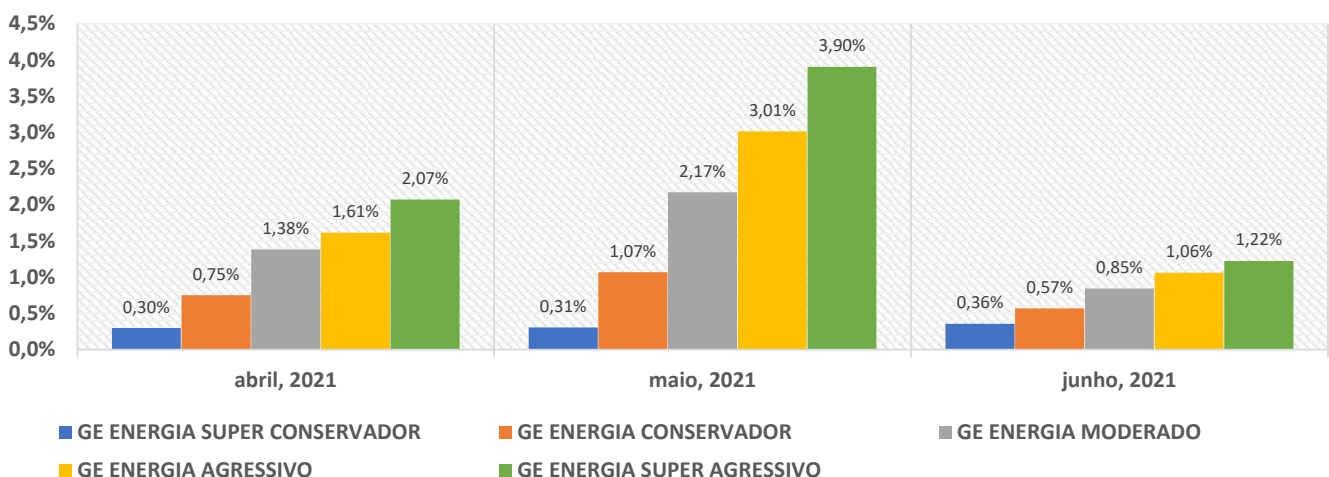
Posto isto, no mês, os títulos públicos indexados à inflação (NTN-B ou Tesouro IPCA) apresentaram retorno de 0,42%, os títulos públicos prefixados (LTN e NTN-F ou Tesouro Prefixado) rentabilizaram 0,21%. Enquanto, os títulos públicos pós-fixados (LFT ou Tesouro SELIC) apresentaram retorno de 0,35%, acima do ativo livre de risco, representado pelo CDI, que avançou 0,31%. Nos ativos de renda variável, o Ibovespa, principal índice acionário brasileiro, avançou 0,46%, enquanto MSCI World e S&P 500, principais índices globais de ação, rentabilizaram 1,40% e 2,22% respectivamente.

Neste sentido, todos os perfis de investimento da GEBSAPrev e da GE ENERGIA apresentaram retorno positivo no mês.

RENTABILIDADE MENSAL DOS PERFIS DE INVESTIMENTOS GEBSAPrev

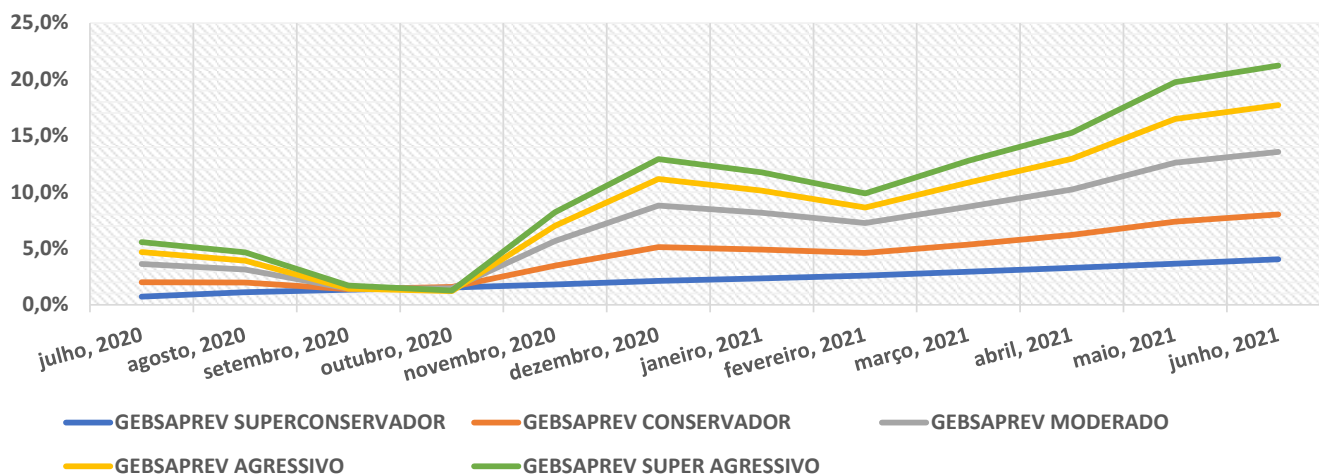


RENTABILIDADE MENSAL DOS PERFIS DE INVESTIMENTOS GE ENERGIA

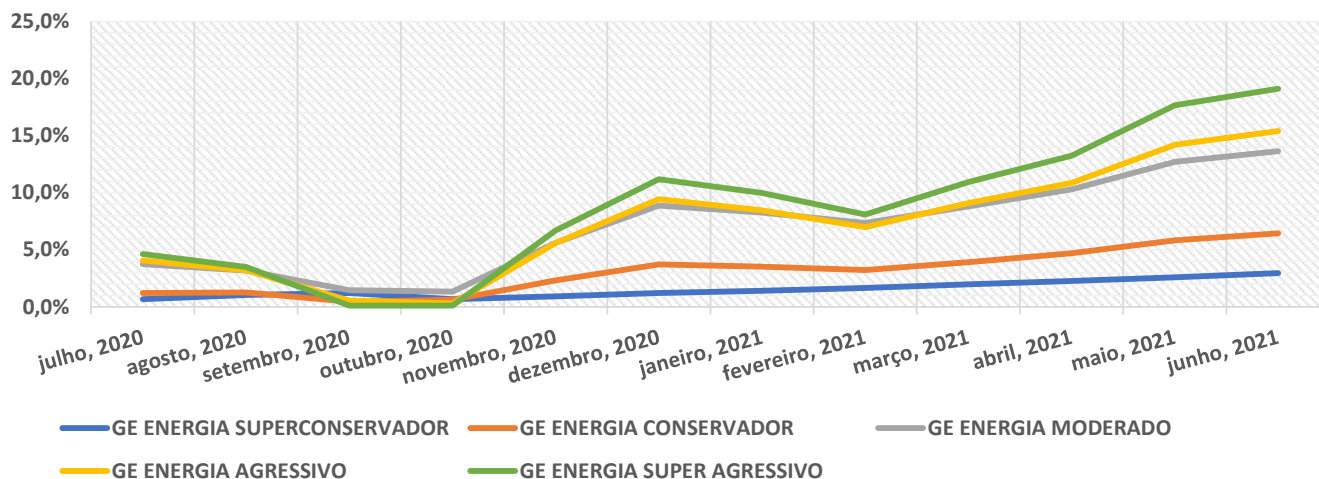


O retorno acumulado no ano está positivo para todos os perfis da GEBSAPrev e GE ENERGIA, que apresentam eficiência e equilíbrio de risco e retorno para atravessar a maior crise econômica da história.

RENTABILIDADE ACUMULADA DOS PERFIS DE INVESTIMENTOS GEBSAPrev

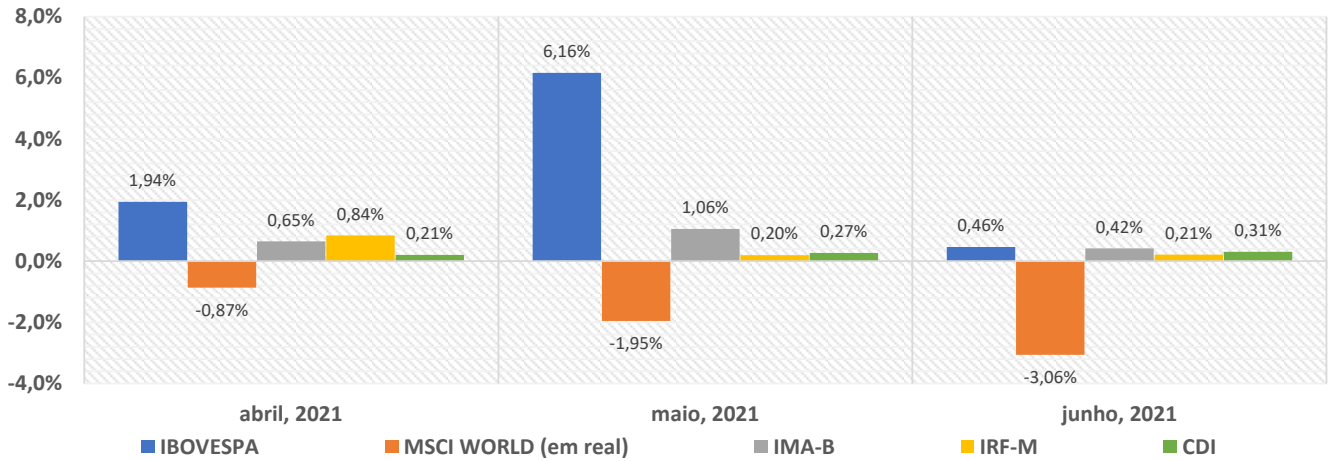


RENTABILIDADE ACUMULADA DOS PERFIS DE INVESTIMENTOS GE ENERGIA

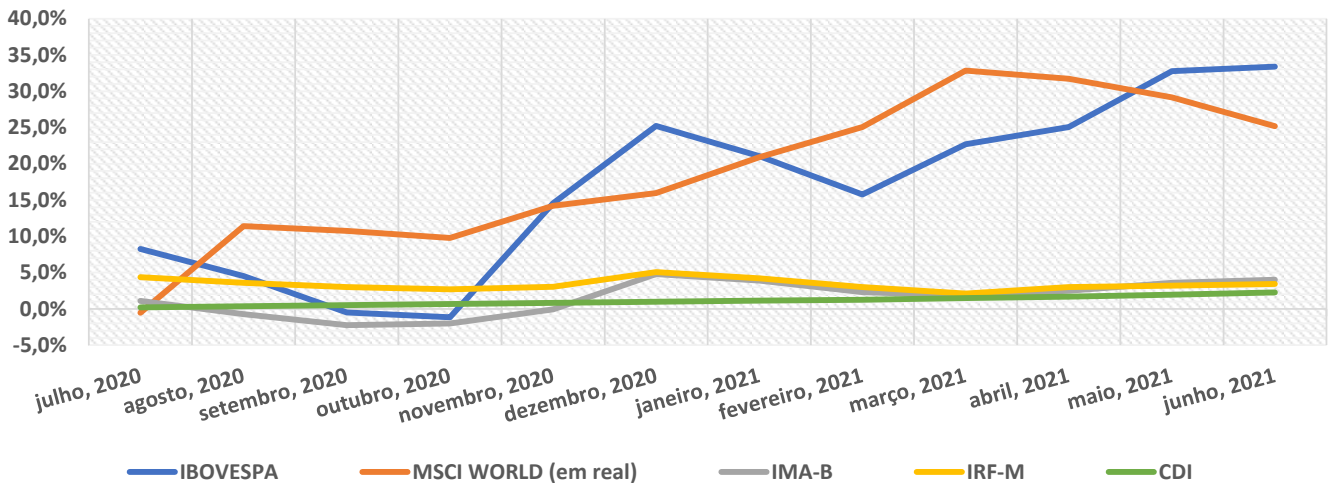


Ao longo do mês, todos os índices de mercado no Brasil apresentaram retornos positivos, refletindo o avanço das vacinações no país. No exterior, o MSCI World (sem a variação cambial) também apresentou bom retorno, todavia, dado que o dólar se desvalorizou em relação ao real no mês, o índice ficou negativo.

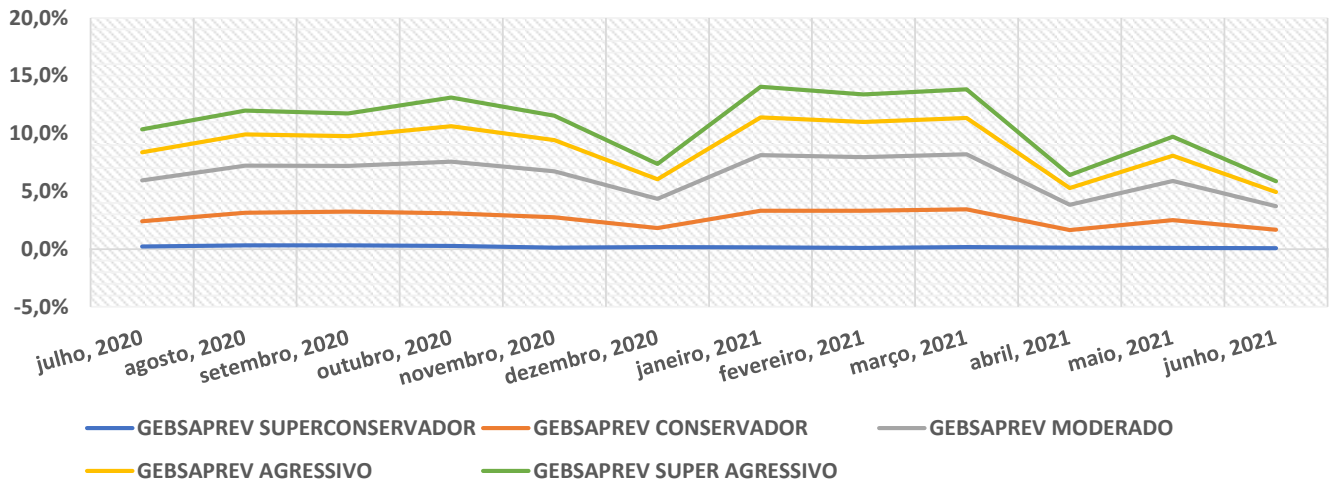
RENTABILIDADE MENSAL DOS PRINCIPAIS ÍNDICES DE MERCADO



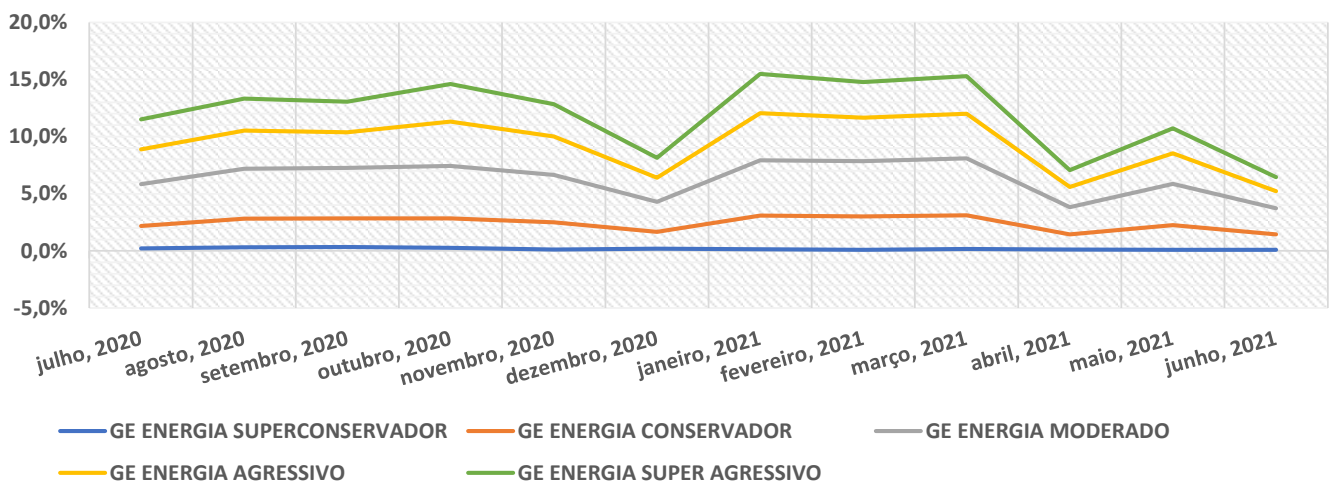
RENTABILIDADE ACUMULADA DOS PRINCIPAIS ÍNDICES DE MERCADO



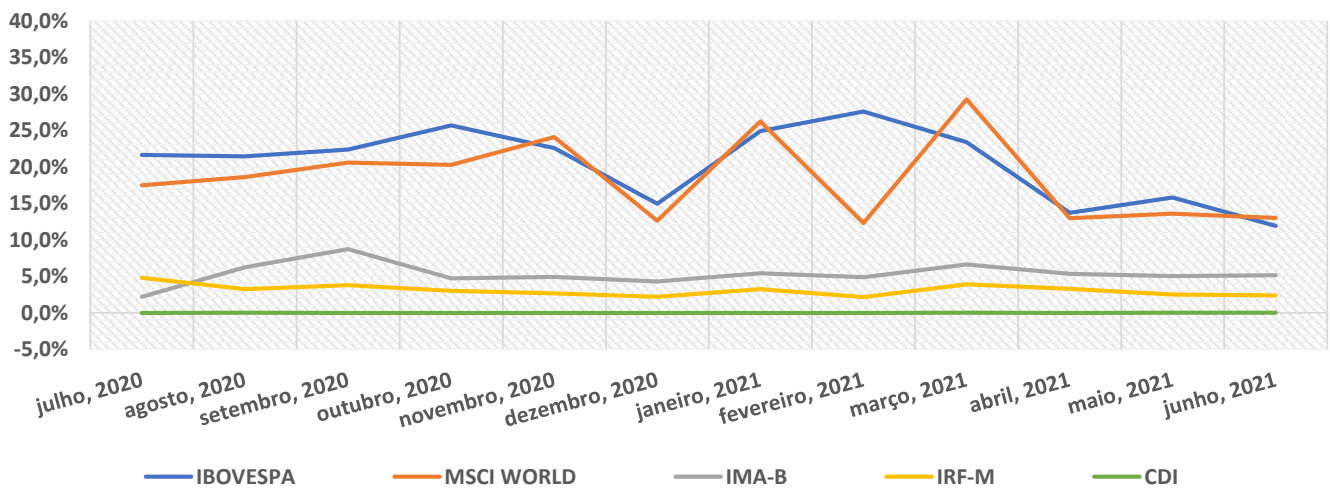
VOLATILIDADE (RISCO) DOS PERFIS DE INVESTIMENTOS GEBSAPrev



VOLATILIDADE (RISCO) DOS PERFIS DE INVESTIMENTOS GE ENERGIA



VOLATILIDADE (RISCO) DOS PRINCIPAIS ÍNDICES DE MERCADO



É possível observar na tabela abaixo que os perfis de investimentos estão bem diversificados, atuando em diversos mercados no Brasil e no exterior, em linha com sua Política de Investimentos e com as melhores práticas de investimento existentes no mercado atualmente.

Os quatro mandatos da GEBSAPrev são formados por Fundos de Fundos Exclusivos com nomes de cores, que trazem relação com o próprio nível de risco. Estes Fundos Exclusivos por sua vez compram outros Fundos Abertos de acordo com seu mandato, conforme descrito nas tabelas a seguir.

ALOCAÇÃO ATUAL DOS PERFIS DE INVESTIMENTOS GEBSAPrev

MANDATOS	ATIVOS RELACIONADOS	GEBSAPREV SUPER CONSERVADO	GEBSAPREV CONSERVADOR	GEBSAPREV MODERADO	GEBSAPREV AGRESSIVO	GEBSAPREV SUPER AGRESSIVO
BAIXO RISCO (FUNDO GEBSAPREV AZUL)	TÍTULOS PRIVADOS E TÍTULOS PÚBLICOS COM BAIXÍSSIMA VOLATILIDADE	86,67%	53,36%	23,10%	5,95%	3,63%
MÉDIO RISCO (FUNDO GEBSAPREV AMARELO)	TÍTULOS PÚBLICOS COM VOLATILIDADE E RENDA FIXA NO EXTERIOR	0,00%	27,79%	34,12%	34,27%	20,78%
ESTRUTURADO (FUNDO GEBSAPREV LARANJA)	DIVERSOS ATIVOS NO BRASIL E NO EXTERIOR	0,00%	6,69%	13,29%	15,44%	14,52%
RENDA VARIÁVEL (FUNDO GEBSAPREV VERMELHO)	AÇÕES NO BRASIL E NO EXTERIOR	0,00%	11,19%	29,18%	44,14%	60,94%
OPERAÇÕES COM PARTICIPANTES	EMPRÉSTIMOS	13,33%	0,97%	0,31%	0,20%	0,13%

ALOCAÇÃO ATUAL DOS PERFIS DE INVESTIMENTOS GE ENERGIA

MANDATOS	ATIVOS RELACIONADOS	GE ENERGIA SUPER CONSERVADO	GE ENERGIA CONSERVADOR	GE ENERGIA MODERADO	GE ENERGIA AGRESSIVO	GE ENERGIA SUPER AGRESSIVO
BAIXO RISCO (FUNDO GEBSAPREV AZUL)	TÍTULOS PRIVADOS E TÍTULOS PÚBLICOS COM BAIXÍSSIMA VOLATILIDADE	66,02%	52,09%	22,05%	8,99%	5,52%
MÉDIO RISCO (FUNDO GEBSAPREV AMARELO)	TÍTULOS PÚBLICOS COM VOLATILIDADE E RENDA FIXA NO EXTERIOR	0,00%	24,18%	35,11%	32,28%	19,31%
ESTRUTURADO (FUNDO GEBSAPREV LARANJA)	DIVERSOS ATIVOS NO BRASIL E NO EXTERIOR	0,00%	5,17%	13,38%	13,76%	14,52%
RENDA VARIÁVEL (FUNDO GEBSAPREV VERMELHO)	AÇÕES NO BRASIL E NO EXTERIOR	0,00%	10,98%	29,24%	44,43%	60,39%
OPERAÇÕES COM PARTICIPANTES	EMPRÉSTIMOS	33,98%	7,59%	0,23%	0,54%	0,26%

COMPOSIÇÃO ATUAL DOS FUNDOS EXCLUSIVOS GEBSPREV (1/3)

FUNDOS DE INVESTIMENTOS	RE-TORNO NO MÊS	RE-TORNO NO ANO	CNPJ	PERCENTUAL DE ALOCAÇÃO
GEBSPREV AZUL FIC MULTIMERCADO CRÉDITO PRIVADO*	0,40%	1,92%	34.867.797/0001-40	100,0%
FAIRFIELD FI RENDA FIXA CRÉDITO PRIVADO	0,37%	1,66%	18.814.287/0001-59	51,71%
SPARTA TOP FIC RENDA FIXA CRÉDITO PRIVADO LP	0,55%	3,12%	14.188.162/0001-00	20,67%
IB INSTITUTIONAL ACTIVE FIX FI MULTIMERCADO	0,33%	1,34%	04.764.174/0001-81	13,40%
CA INDOSUEZ VITESSE FI RENDA FIXA CRÉDITO PRIVADO	0,52%	2,85%	11.447.124/0001-36	9,59%
ICATU VANGUARDA FI RENDA FIXA CRÉDITO PRIVADO LP	0,43%	2,17%	07.900.255/0001-50	4,41%
ITAÚ CUSTÓDIA CAIXA FI RENDA FIXA CURTO PRAZO	0,27%	1,07%	11.419.792/0001-50	0,22%
GEBSPREV AMARELO FIC MULTIMERCADO CRÉDITO PRIVADO*	0,47%	0,95%	34.867.805/0001-59	100,0%
JGP CORPORATE FIC RENDA FIXA CRÉDITO PRIVADO LP	0,68%	3,23%	20.824.446/0001-48	13,63%
WESTERN ASSET IMA-B 5 ATIVO FI RENDA FIXA	-0,28%	-1,22%	17.517.577/0001-78	10,67%
ICATU VANGUARDA INFLAÇÃO LONGA FI RENDA FIXA LP	0,82%	-2,71%	10.756.541/0001-06	10,63%
BV ATUARIAL FI MULTIMERCADO CRÉDITO PRIVADO	0,42%	2,04%	14.491.564/0001-89	8,22%
ITAÚ INSTITUCIONAL ALOCAÇÃO DINÂMICA FIC RENDA FIXA	0,29%	1,01%	21.838.150/0001-49	7,01%
WESTERN ASSET ATIVO FI RENDA FIXA	0,32%	0,10%	03.499.367/0001-90	6,50%
QUASAR ADVANTAGE FI RENDA FIXA CRÉDITO PRIVADO LP	0,50%	2,55%	29.206.196/0001-57	5,47%
AF INVEST GERAES FI RENDA FIXA CRÉDITO PRIVADO	0,44%	1,42%	09.720.734/0001-10	4,28%
VINCI MULTISTRATÉGIA FI MULTIMERCADO	0,04%	0,38%	12.440.825/0001-06	4,19%
VINCI VALOREM FI MULTIMERCADO	-0,10%	1,38%	13.396.703/0001-22	2,89%
DLM PREMIUM 30 FI RENDA FIXA CRÉDITO PRIVADO LP	0,47%	1,24%	27.826.059/0001-90	2,83%
ARX VINSON FIC RENDA FIXA CRÉDITO PRIVADO	0,66%	4,16%	30.910.553/0001-42	2,95%
JGP CORPORATE 90 FIC RENDA FIXA CRÉDITO PRIVADO LP	0,67%	3,21%	32.236.763/0001-22	1,97%
JGP SELECT PREMIUM INVESTIMENTO NO EXTERIOR FI MULTIMERCADO CRÉDITO PRIVADO	1,44%	3,88%	26.525.450/0001-91	1,87%
VINCI IMOBILIÁRIO II FI RENDA FIXA CRÉDITO PRIVADO	0,90%	-0,74%	31.248.496/0001-40	2,38%
BRANCO IPCA CLOSED FUND CREDIT I FI RENDA FIXA CRÉDITO PRIVADO	-0,27%	2,28%	36.620.911/0001-69	1,55%
WESTERN ASSET MACRO OPPORTUNITIES INVESTIMENTO NO EXTERIOR FI MULTIMERCADO	2,79%	-1,07%	22.282.992/0001-20	2,37%
ITAÚ INSTITUCIONAIS LEGEND FIC RENDA FIXA LP	0,34%	1,26%	29.241.799/0001-90	1,08%
ITAÚ CUSTÓDIA CAIXA FI RENDA FIXA CURTO PRAZO	0,27%	1,07%	11.419.792/0001-50	0,10%
BRANCO YIELD EXPLORER INVESTIMENTO NO EXTERIOR FI RENDA FIXA CRÉDITO PRIVADO	0,79%	1,66%	20.216.173/0001-59	1,55%
PIMCO INCOME INVESTIMENTO NO EXTERIOR FI MULTIMERCADO	0,60%	2,59%	23.720.107/0001-00	3,14%
JPMORGAN GLOBAL MACRO OPPORTUNITIES MASTER INVESTIMENTO NO EXTERIOR FI MULTIMERCADO	0,72%	4,82%	26.094.770/0001-34	0,71%
KINEA IPCA ABSOLUTO FIC RENDA FIXA	-0,18%	0,99%	27.599.290/0001-98	0,69%
BB NORDEA ALPHA 15 HEDGE INVESTIMENTO NO EXTERIOR FIC MULTIMERCADO LP	2,56%	5,10%	37.243.130/0001-65	0,36%
IB INSTITUTIONAL ACTIVE FIX FI MULTIMERCADO	0,33%	1,34%	04.764.174/0001-81	2,43%
ICATU VANGUARDA INFLAÇÃO FI RENDA FIXA CRÉDITO PRIVADO LP	0,22%	2,43%	19.719.727/0001-51	0,55%

COMPOSIÇÃO ATUAL DOS FUNDOS EXCLUSIVOS GEBSPREV (2/3)

FUNDOS DE INVESTIMENTOS	RETORNO NO MÊS	RETORNO NO ANO	CNPJ	PERCENTUAL DE ALOCAÇÃO
GEBSPREV LARANJA FIC MULTIMERCADO*	0,96%	3,68%	34.867.818/0001-28	100,0%
KINEA CHRONOS FI MULTIMERCADO	0,51%	1,86%	21.624.757/0001-26	7,52%
ITAÚ CUSTÓDIA CAIXA FI RENDA FIXA CURTO PRAZO	0,27%	1,07%	11.419.792/0001-50	0,18%
SPX NIMITZ ESTRUTURADO FIC MULTIMERCADO	0,30%	7,06%	22.345.384/0001-17	10,07%
ABSOLUTE ALPHA GLOBAL FIC MULTIMERCADO	0,28%	1,97%	21.983.042/0001-60	8,27%
ITAÚ HEDGE PLUS FIC MULTIMERCADO	0,24%	1,54%	17.419.592/0001-83	7,43%
KAPITALO KAPPA FIN FIC MULTIMERCADO	0,12%	3,22%	12.105.940/0001-24	7,79%
ITAÚ HEDGE FI MULTIMERCADO	0,23%	1,20%	07.658.922/0001-30	5,63%
APEX EQUITY HEDGE FI MULTIMERCADO	0,70%	-2,57%	13.608.337/0001-28	5,25%
ADAM MACRO STRATEGY II FIC MULTIMERCADO	0,63%	2,11%	23.951.048/0001-80	5,50%
KINEA PRIVATE EQUITY IV INSTITUCIONAL II MULTIELABORADA FIP	0,00%	0,00%	28.849.618/0001-40	4,36%
CLARITAS LONG SHORT FIC MULTIMERCADO	0,72%	3,22%	05.109.839/0001-86	3,50%
OCCAM RETORNO ABSOLUTO FIC MULTIMERCADO	0,19%	1,80%	17.162.002/0001-80	2,15%
ABSOLUTE VERTEX II FIC MULTIMERCADO	0,88%	3,39%	23.565.803/0001-99	2,78%
CANVAS VECTOR FIC MULTIMERCADO	0,95%	-3,90%	28.866.524/0001-89	4,30%
VERSA LONG BIASED FI MULTIMERCADO	9,95%	14,80%	18.832.847/0001-06	4,51%
GIANT ZARATHUSTRA II FIC MULTIMERCADO	1,65%	1,47%	26.525.548/0001-49	3,68%
VINLAND MACRO FIC MULTIMERCADO	1,00%	2,90%	28.581.166/0001-68	5,58%
SPARTA DINÂMICO FIC MULTIMERCADO	0,53%	1,62%	14.180.011/0001-05	3,64%
VINCI CRÉDITO MULTIELABORADA FI MULTIMERCADO CRÉDITO PRIVADO	1,22%	6,91%	37.099.037/0001-29	4,31%
STRATUS SCP III BRASIL MULTIELABORADA FIP	0,00%	0,00%	28.686.463/0001-78	0,94%
ITAÚ GLOBAL DINÂMICO FIC MULTIMERCADO	-0,14%	1,55%	21.407.385/0001-86	0,37%
VISTA MULTIELABORADA FIC MULTIMERCADO	6,74%	25,66%	21.646.715/0001-96	2,23%

COMPOSIÇÃO ATUAL DOS FUNDOS EXCLUSIVOS GEBSAPrev (3/3)

FUNDOS DE INVESTIMENTOS	RETORNO NO MÊS	RETORNO NO ANO	CNPJ	PERCENTUAL DE ALOCAÇÃO
GEBSAPREV VERMELHO FIC AÇÕES*	1,57%	10,84%	34.867.829/0001-08	100,0%
BOGARI VALUE FIC AÇÕES	2,89%	21,81%	08.323.402/0001-39	13,58%
NEO NAVITAS FIC AÇÕES	3,49%	8,43%	11.961.199/0001-30	6,90%
CONSTÂNCIA FUNDAMENTO FI AÇÕES	-0,26%	11,75%	11.182.064/0001-77	6,16%
NAVI INSTITUCIONAL FIC AÇÕES	2,14%	11,12%	14.113.340/0001-33	7,75%
LEBLON AÇÕES II FIC AÇÕES	2,17%	11,01%	26.768.800/0001-40	8,10%
MOAT CAPITAL FIC AÇÕES	1,52%	0,77%	20.658.576/0001-58	7,26%
OCEANA SELECTION 30 FIC AÇÕES	1,19%	8,20%	31.533.338/0001-32	3,11%
VINCI MOSAICO INSTITUCIONAL FI AÇÕES	-0,43%	5,24%	28.470.587/0001-11	3,44%
GUEPARDO INSTITUCIONAL FIC AÇÕES	4,81%	17,11%	08.830.947/0001-31	6,62%
ICATU VANGUARDA DIVIDENDOS FI AÇÕES	-0,63%	3,27%	08.279.304/0001-41	2,28%
ALASKA BLACK INSTITUCIONAL FI AÇÕES	2,29%	17,19%	26.673.556/0001-32	4,14%
BB NORDEA GLOBAL CLIMATE AND ENVIRONMENT INVESTIMENTO NO EXTERIOR FI AÇÕES	-3,94%	7,50%	28.578.936/0001-13	8,78%
BAHIA AM VALUATION FIC AÇÕES	-0,56%	7,86%	09.635.172/0001-06	2,13%
EQUITAS SELECTION INSTITUCIONAL FIC AÇÕES	4,08%	12,26%	15.569.128/0001-48	2,44%
GTI HAIFA FI AÇÕES	1,01%	22,22%	28.408.121/0001-96	2,67%
ABSOLUTO PARTNERS INSTITUCIONAL FIC AÇÕES	0,05%	4,71%	34.258.680/0001-60	6,35%
ITAÚ CUSTÓDIA CAIXA FI RENDA FIXA CURTO PRAZO	0,27%	1,07%	11.419.792/0001-50	0,09%
CONSTELLATION INSTITUCIONAL FIC AÇÕES	1,55%	2,06%	16.948.298/0001-04	3,42%
RUNNER PIPE FI AÇÕES	5,11%	18,84%	39.800.464/0001-18	2,77%
INOVE FI AÇÕES	2,66%	36,13%	34.644.087/0001-51	1,97%

Considerando a alocação atual de cada um dos perfis de investimentos e a rentabilidade dos Fundos Exclusivos ao longo do mês, pode-se observar a contribuição absoluta que os Fundos Exclusivos tiveram na rentabilidade consolidada de cada um dos perfis de investimentos.

CONTRIBUIÇÃO **ABSOLUTA** DOS FUNDOS EXCLUSIVOS NA RENTABILIDADE TOTAL DOS PERFIS DE INVESTIMENTOS **GEBSAPrev**

FUNDOS EXCLUSIVOS	ATIVOS RELACIONADOS	GEBSAPREV SUPER CONSERVADO	GEBSAPREV CONSERVADOR	GEBSAPREV MODERADO	GEBSAPREV AGRESSIVO	GEBSAPREV SUPER AGRESSIVO
GEBSAPREV AZUL FIC MULTIMERCADO CRÉDITO PRIVADO	TÍTULOS PRIVADOS E TÍTULOS PÚBLICOS COM BAIXÍSSIMA VOLATILIDADE	0,40%	0,22%	0,09%	0,02%	0,01%
GEBSAPREV AMARELO FIC MULTIMERCADO CRÉDITO PRIVADO	TÍTULOS PÚBLICOS COM VOLATILIDADE E RENDA FIXA NO EXTERIOR	0,00%	0,13%	0,16%	0,17%	0,10%
GEBSAPREV LARANJA FIC MULTIMERCADO	DIVERSOS ATIVOS NO BRASIL E NO EXTERIOR	0,00%	0,07%	0,13%	0,15%	0,14%
GEBSAPREV VERMELHO FIC AÇÕES	AÇÕES NO BRASIL E NO EXTERIOR	0,00%	0,18%	0,46%	0,72%	0,96%
RENTABILIDADE TOTAL		0,40%	0,60%	0,85%	1,06%	1,22%

CONTRIBUIÇÃO **ABSOLUTA** DOS FUNDOS EXCLUSIVOS NA RENTABILIDADE TOTAL DOS PERFIS DE INVESTIMENTOS **GE ENERGIA**

MANDATOS (FUNDOS EXCLUSIVOS)	ATIVOS RELACIONADOS	GE ENERGIA SUPER CONSERVADO	GE ENERGIA CONSERVADOR	GE ENERGIA MODERADO	GE ENERGIA AGRESSIVO	GE ENERGIA SUPER AGRESSIVO
GEBSAPREV AZUL FIC MULTIMERCADO CRÉDITO PRIVADO	TÍTULOS PRIVADOS E TÍTULOS PÚBLICOS COM BAIXÍSSIMA VOLATILIDADE	0,36%	0,22%	0,09%	0,04%	0,02%
GEBSAPREV AMARELO FIC MULTIMERCADO CRÉDITO PRIVADO	TÍTULOS PÚBLICOS COM VOLATILIDADE E RENDA FIXA NO EXTERIOR	0,00%	0,12%	0,17%	0,16%	0,09%
GEBSAPREV LARANJA FIC MULTIMERCADO	DIVERSOS ATIVOS NO BRASIL E NO EXTERIOR	0,00%	0,05%	0,13%	0,14%	0,14%
GEBSAPREV VERMELHO FIC AÇÕES	AÇÕES NO BRASIL E NO EXTERIOR	0,00%	0,18%	0,46%	0,73%	0,97%
RENTABILIDADE TOTAL		0,36%	0,57%	0,85%	1,06%	1,22%