

INFORME MENSAL GEBSAPrev

CENÁRIO MACROECONÔMICO EM SETEMBRO DE 2021 CRISE ENERGÉTICA NO BRASIL E NO MUNDO PRESSIONA INFLAÇÃO GLOBAL E AFETA PERSPECTIVAS DE CRESCIMENTO ECONÔMICO

Em setembro de 2021, os investidores globais se depararam com uma nova situação, a crise energética global. Há alguns meses, só o Brasil enfrentava este problema, por conta da nossa dependência da energia hidrelétrica, que representa 2/3 da nossa matriz energética, e, nós brasileiros, já tínhamos observado pressões inflacionárias, dado os reajustes das bandeiras tarifárias e até a possibilidade de um racionamento, que poderia afetar o crescimento econômico.

Na Europa, o problema é oriundo dos preços exorbitantes do gás natural, reflexo da produção aquém do esperado após a reabertura econômica. Fonte importantíssima na matriz energética do bloco europeu, por lá, o gás natural mais que dobrou de preço nos últimos 30 dias, e mais, outras fontes energéticas, como a eólica, decepcionaram por conta do clima, aumentando ainda mais a dependência do gás.

Na China, o desejo do país de ser mais sustentável agravou o problema energético. No gigante asiático, parte relevante da matriz energética vem do carvão mineral, altamente poluente. Por sua vez, a China vem restringindo o uso e a produção desta fonte de energia, em um momento não tão oportuno. O preço do carvão disparou, e esta combinação de fatores causou apagões no país nos últimos dias.

Como a China é maior exportadora de insumos básicos para o mundo, estes apagões pontuais nos últimos dias já prejudicou a cadeia de suprimentos global, principalmente, os chips semicondutores, que já estavam escassos. Vimos nas últimas semanas mais empresas paralisando suas produções por falta destes componentes.

Empresas interrompendo suas produções, diminui o crescimento das economias, e, os preços da energia em alta, traz mais inflação, e os investidores começaram a precificar o risco de *estagflação*, ou seja, crescimento econômico baixo e inflação elevada.

O mais intrigante é que meses atrás a inflação já não era mais um problema tão grande assim, pelo menos no mundo, e agora, o tema volta à tona com mais força, impactando todos os ativos de risco no mundo inteiro.

Resumindo, crise energética causa inflação elevada, o que leva a juros mais altos, o que nos entrega um menor crescimento, este é o novo mantra que os investidores estão enfrentando. No mês, tivemos o avanço da vacinação, remédios contra a COVID-19 sendo testados e mostrando resultados, mas

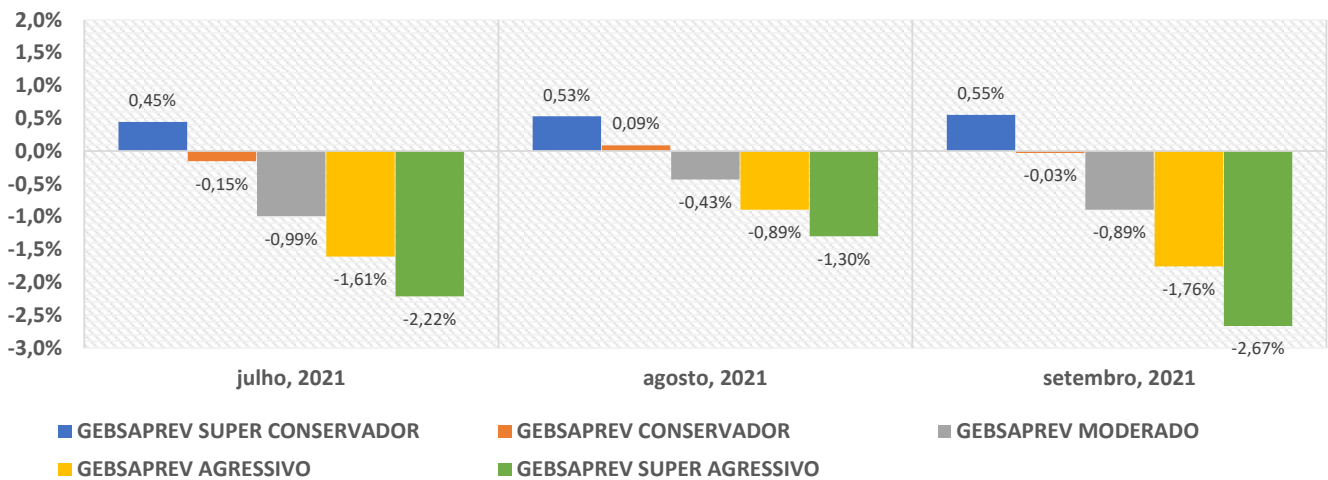
nada disso conseguiu animar o sentimento mais pessimista do mercado.

Neste contexto, os títulos públicos indexados à inflação (NTN-B ou Tesouro IPCA) rentabilizaram -0,13%, os títulos públicos prefixados (LTN e NTN-F ou Tesouro Prefixado) rentabilizaram -0,33%, enquanto os títulos públicos pós-fixados (LFT ou Tesouro SELIC) rentabilizaram 0,49%, acima do ativo livre de risco, representado pelo CDI, que rentabilizou 0,44%.

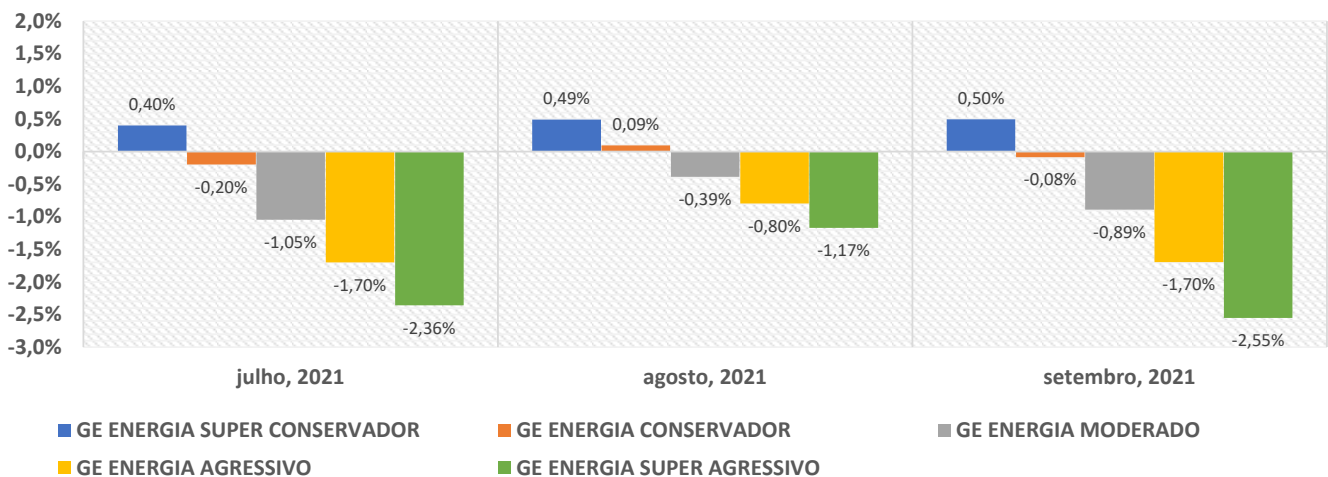
O Ibovespa, principal índice de ações brasileiras, rentabilizou -6,57%, e no exterior, o S&P 500, a NASDAQ e o MSCI World, principais índices globais de ações, rentabilizaram -4,76%, -5,31% e -4,29% respectivamente. Na contramão, o dólar se valorizou frente uma cesta de moedas, inclusive ao real, fechando o mês cotado a R\$ 5,44, alta de 5,76%, com os investidores globais buscando um porto seguro, e nestes momentos, sempre é o dólar.

Neste sentido, apenas os perfis Super Conservadores da GEBSAPrev e da GE ENERGIA apresentaram retorno positivo no mês.

RENTABILIDADE MENSAL DOS PERFIS DE INVESTIMENTOS GEBSAPrev

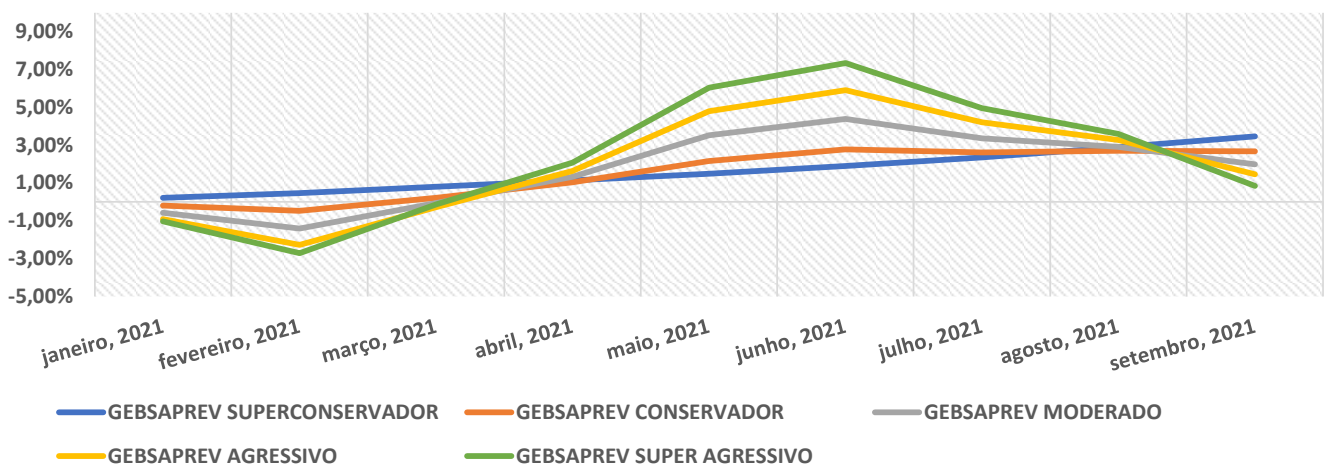


RENTABILIDADE MENSAL DOS PERFIS DE INVESTIMENTOS GE ENERGIA

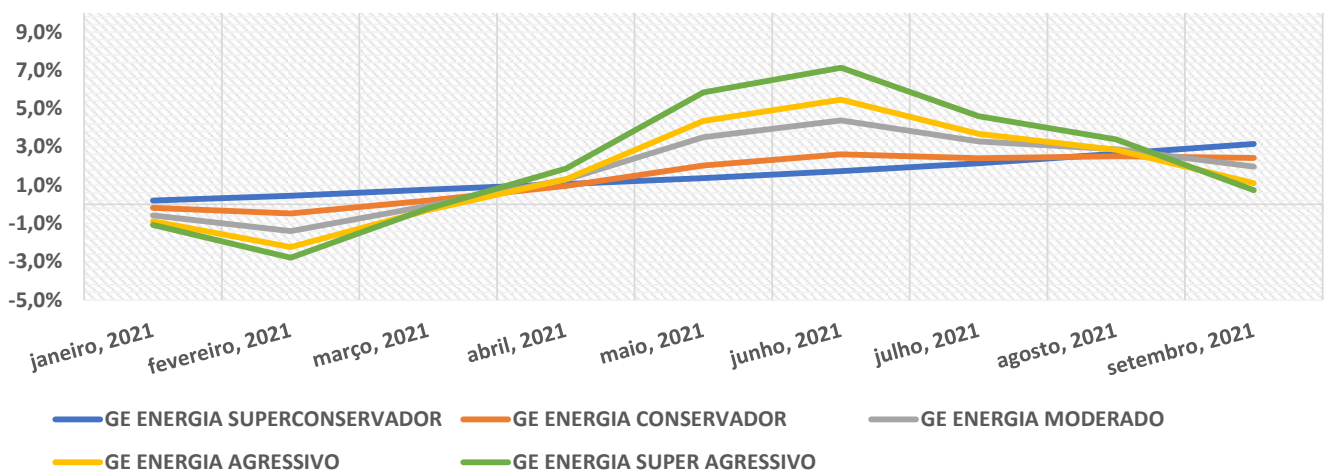


O retorno acumulado no ano está positivo para todos os perfis da GEBSAPrev e GE ENERGIA, que apresentam eficiência e equilíbrio de risco e retorno para atravessar a maior crise econômica da história.

RENTABILIDADE ACUMULADA DOS PERFIS DE INVESTIMENTOS GEBSAPrev

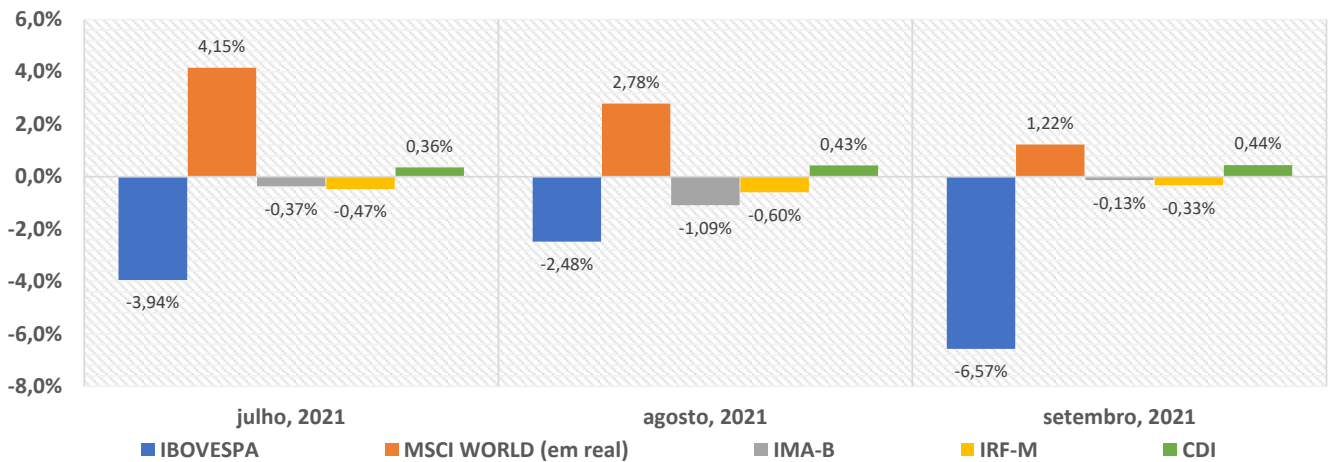


RENTABILIDADE ACUMULADA DOS PERFIS DE INVESTIMENTOS GE ENERGIA

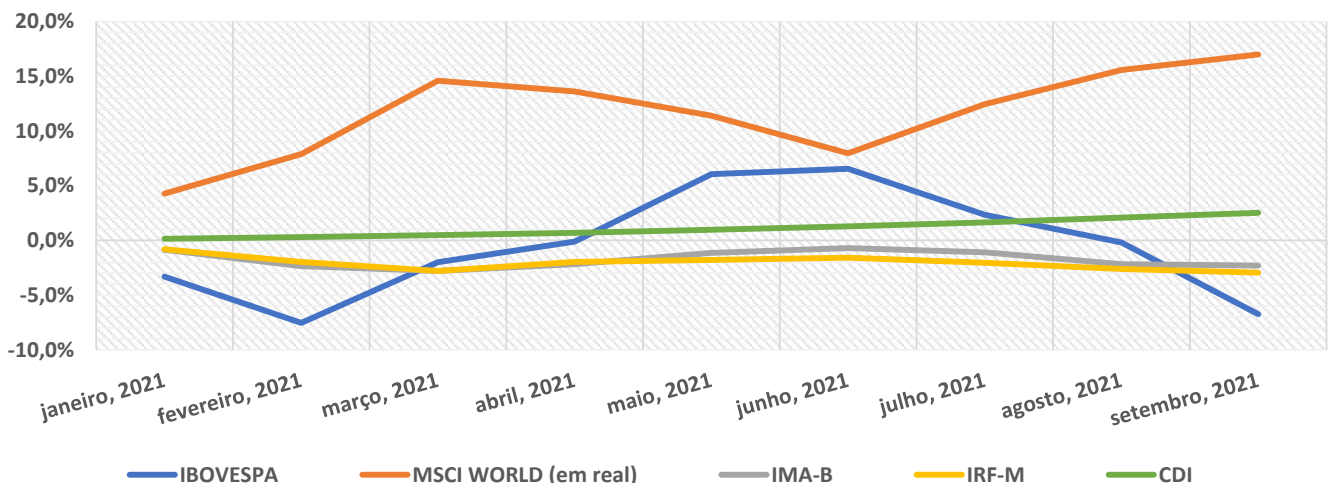


Ao longo do mês, apenas o CDI apresentou retorno positivo. Os demais índices apresentaram retornos negativos, refletindo as preocupações das crises energéticas e o risco inflacionário. No exterior, o MSCI World (com a variação cambial) também apresentou retorno positivo.

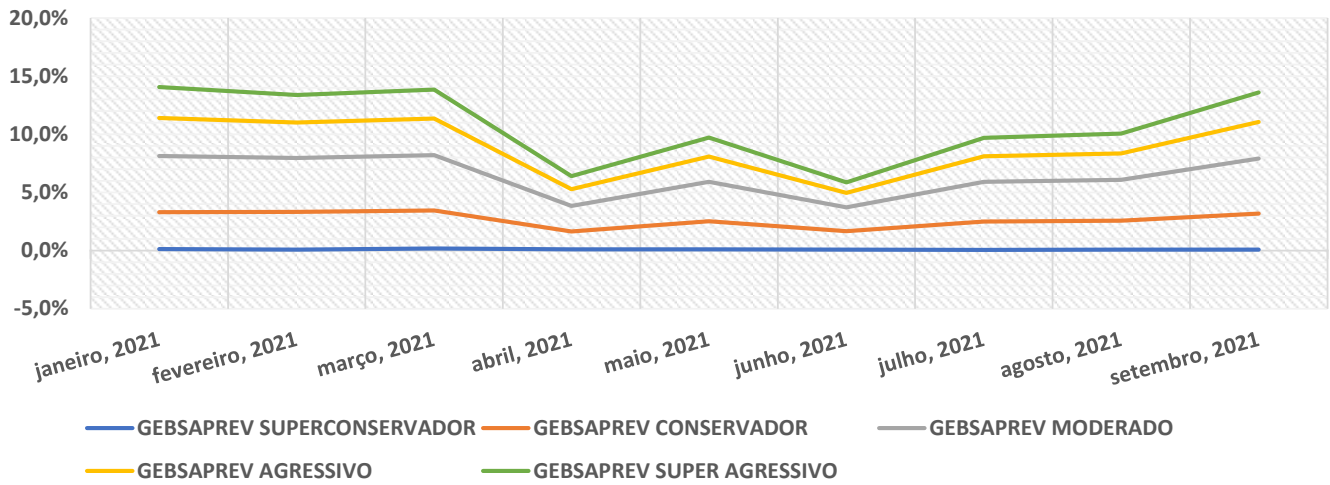
RENTABILIDADE MENSAL DOS PRINCIPAIS ÍNDICES DE MERCADO



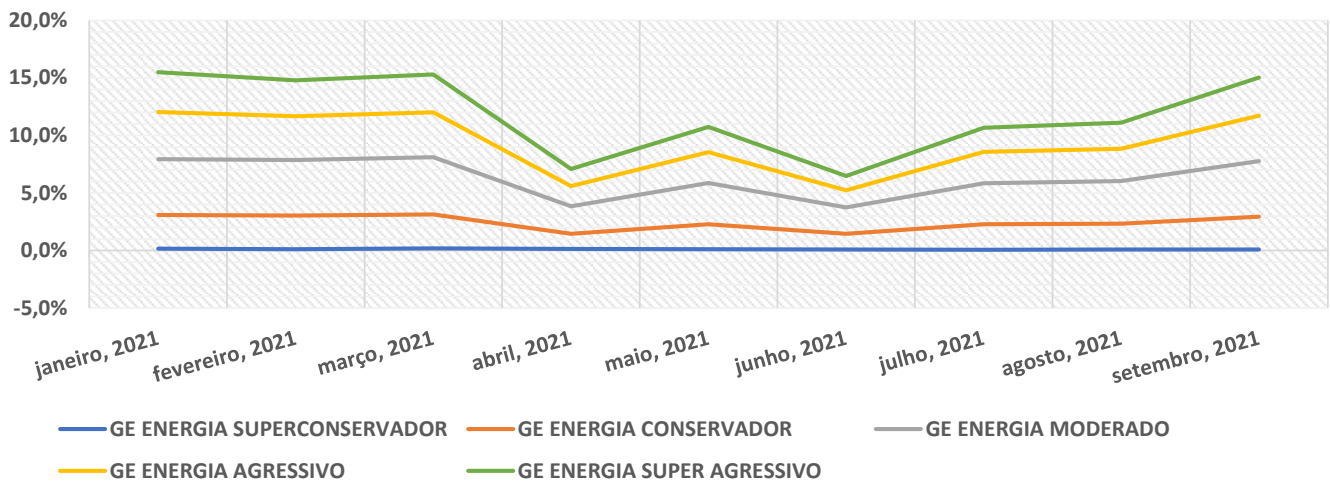
RENTABILIDADE ACUMULADA DOS PRINCIPAIS ÍNDICES DE MERCADO



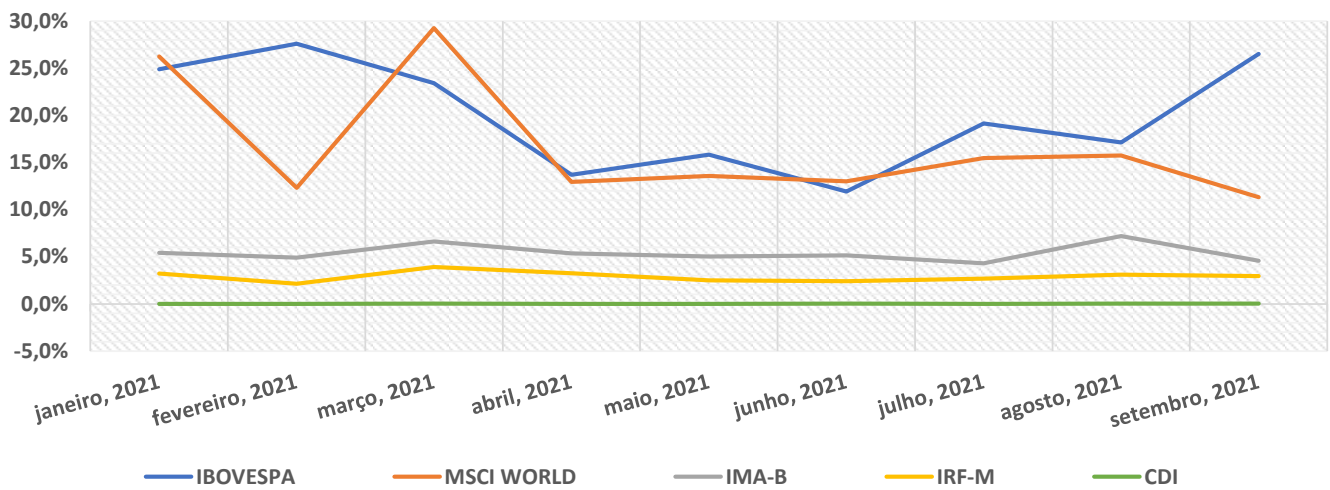
VOLATILIDADE (RISCO) DOS PERFIS DE INVESTIMENTOS GEBSAPrev



VOLATILIDADE (RISCO) DOS PERFIS DE INVESTIMENTOS GE ENERGIA



VOLATILIDADE (RISCO) DOS PRINCIPAIS ÍNDICES DE MERCADO



É possível observar na tabela abaixo que os perfis de investimentos estão bem diversificados, atuando em diversos mercados no Brasil e no exterior, em linha com sua Política de Investimentos e com as melhores práticas de investimento existentes no mercado atualmente.

Os quatro mandatos da GEBSAPrev são formados por Fundos de Fundos Exclusivos com nomes de cores, que trazem relação com o próprio nível de risco. Estes Fundos Exclusivos por sua vez compram outros Fundos Abertos de acordo com seu mandato, conforme descrito nas tabelas a seguir.

ALOCAÇÃO ATUAL DOS PERFIS DE INVESTIMENTOS GEBSAPrev

MANDATOS	ATIVOS RELACIONADOS	GEBSAPREV SUPER CONSERVADO	GEBSAPREV CONSERVADO R	GEBSAPREV MODERADO	GEBSAPREV AGRESSIVO	GEBSAPREV SUPER AGRESSIVO
BAIXO RISCO (FUNDO GEBSAPREV AZUL)	TÍTULOS PRIVADOS E TÍTULOS PÚBLICOS COM BAIXÍSSIMA VOLATILIDADE	88,53%	53,25%	23,52%	7,18%	5,77%
MÉDIO RISCO (FUNDO GEBSAPREV AMARELO)	TÍTULOS PÚBLICOS COM VOLATILIDADE E RENDA FIXA NO EXTERIOR	0,00%	29,61%	35,97%	35,17%	19,33%
ESTRUTURADO (FUNDO GEBSAPREV LARANJA)	DIVERSOS ATIVOS NO BRASIL E NO EXTERIOR	0,00%	6,19%	14,11%	15,52%	15,60%
RENDA VARIÁVEL (FUNDO GEBSAPREV VERMELHO)	AÇÕES NO BRASIL E NO EXTERIOR	0,00%	10,10%	26,12%	41,93%	59,18%
OPERAÇÕES COM PARTICIPANTES	EMPRÉSTIMOS	11,47%	0,86%	0,28%	0,19%	0,13%

ALOCAÇÃO ATUAL DOS PERFIS DE INVESTIMENTOS GE ENERGIA

MANDATOS	ATIVOS RELACIONADOS	GE ENERGIA SUPER CONSERVADO	GE ENERGIA CONSERVADO R	GE ENERGIA MODERADO	GE ENERGIA AGRESSIVO	GE ENERGIA SUPER AGRESSIVO
BAIXO RISCO (FUNDO GEBSAPREV AZUL)	TÍTULOS PRIVADOS E TÍTULOS PÚBLICOS COM BAIXÍSSIMA VOLATILIDADE	58,79%	51,74%	24,74%	12,64%	7,81%
MÉDIO RISCO (FUNDO GEBSAPREV AMARELO)	TÍTULOS PÚBLICOS COM VOLATILIDADE E RENDA FIXA NO EXTERIOR	0,00%	24,78%	36,44%	32,81%	20,31%
ESTRUTURADO (FUNDO GEBSAPREV LARANJA)	DIVERSOS ATIVOS NO BRASIL E NO EXTERIOR	0,00%	5,21%	12,68%	13,77%	15,03%
RENDA VARIÁVEL (FUNDO GEBSAPREV VERMELHO)	AÇÕES NO BRASIL E NO EXTERIOR	0,00%	10,01%	25,89%	40,20%	56,55%
OPERAÇÕES COM PARTICIPANTES	EMPRÉSTIMOS	41,21%	8,25%	0,25%	0,58%	0,30%

COMPOSIÇÃO ATUAL DOS FUNDOS EXCLUSIVOS GEBSAPrev (1/3)

FUNDOS DE INVESTIMENTOS	RE-TORNO NO MÊS	RE-TORNO NO ANO	CNPJ	PERCENTUAL DE ALOCAÇÃO
GEBSAPREV AZUL FIC MULTIMERCADO CRÉDITO PRIVADO*	0,56%	3,52%	34.867.797/0001-40	100,0%
FAIRFIELD FI RENDA FIXA CRÉDITO PRIVADO	0,54%	3,17%	18.814.287/0001-59	57,03%
SPARTA TOP FIC RENDA FIXA CRÉDITO PRIVADO LP	0,66%	5,15%	14.188.162/0001-00	24,43%
IB INSTITUTIONAL ACTIVE FIX FI MULTIMERCADO	0,60%	2,91%	04.764.174/0001-81	12,82%
ICATU VANGUARDA FI RENDA FIXA CRÉDITO PRIVADO LP	0,55%	3,82%	07.900.255/0001-50	5,19%
ITAÚ CUSTÓDIA CAIXA FI RENDA FIXA CURTO PRAZO	0,40%	2,18%	11.419.792/0001-50	0,52%
GEBSAPREV AMARELO FIC MULTIMERCADO CRÉDITO PRIVADO*	0,43%	1,89%	34.867.805/0001-59	100,0%
JGP CORPORATE FIC RENDA FIXA CRÉDITO PRIVADO LP	0,65%	5,23%	20.824.446/0001-48	18,53%
WESTERN ASSET IMA-B 5 ATIVO FI RENDA FIXA	0,67%	-1,44%	17.517.577/0001-78	6,80%
ICATU VANGUARDA INFLAÇÃO LONGA FI RENDA FIXA LP	-1,34%	-6,98%	10.756.541/0001-06	6,48%
BV ATUARIAL FI MULTIMERCADO CRÉDITO PRIVADO	0,83%	3,44%	14.491.564/0001-89	9,71%
ITAÚ INSTITUCIONAL ALOCAÇÃO DINÂMICA FIC RENDA FIXA	0,84%	2,32%	21.838.150/0001-49	5,20%
WESTERN ASSET ATIVO FI RENDA FIXA	0,33%	0,77%	03.499.367/0001-90	4,72%
QUASAR ADVANTAGE FI RENDA FIXA CRÉDITO PRIVADO LP	0,59%	4,33%	29.206.196/0001-57	6,48%
VINCI MULTISTRATÉGIA FI MULTIMERCADO	0,47%	1,19%	12.440.825/0001-06	2,49%
VINCI VALOREM FI MULTIMERCADO	1,33%	3,30%	13.396.703/0001-22	3,43%
ARX VINSON FIC RENDA FIXA CRÉDITO PRIVADO	0,82%	6,59%	30.910.553/0001-42	3,52%
JGP SELECT PREMIUM INVESTIMENTO NO EXTERIOR FI MULTIMERCADO CRÉDITO PRIVADO	0,05%	5,21%	26.525.450/0001-91	2,20%
VINCI IMOBILIÁRIO II FI RENDA FIXA CRÉDITO PRIVADO	-0,03%	-1,41%	31.248.496/0001-40	2,75%
BRANCO IPCA CLOSED FUND CREDIT I FI RENDA FIXA CRÉDITO PRIVADO	1,12%	3,70%	36.620.911/0001-69	1,83%
WESTERN ASSET MACRO OPPORTUNITIES INVESTIMENTO NO EXTERIOR FI MULTIMERCADO	-0,66%	0,82%	22.282.992/0001-20	2,81%
ITAÚ INSTITUCIONAIS LEGEND FIC RENDA FIXA LP	1,91%	4,86%	29.241.799/0001-90	1,30%
ITAÚ CUSTÓDIA CAIXA FI RENDA FIXA CURTO PRAZO	0,40%	2,18%	11.419.792/0001-50	0,05%
BRANCO YIELD EXPLORER INVESTIMENTO NO EXTERIOR FI RENDA FIXA CRÉDITO PRIVADO	-0,58%	2,24%	20.216.173/0001-59	1,82%
PIMCO INCOME INVESTIMENTO NO EXTERIOR FI MULTIMERCADO	0,38%	4,36%	23.720.107/0001-00	3,72%
JPMORGAN GLOBAL MACRO OPPORTUNITIES MASTER INVESTIMENTO NO EXTERIOR FI MULTIMERCADO	-0,08%	6,30%	26.094.770/0001-34	0,84%
KINEA IPCA ABSOLUTO FIC RENDA FIXA	1,53%	2,76%	27.599.290/0001-98	1,64%
BB NORDEA ALPHA 15 HEDGE INVESTIMENTO NO EXTERIOR FIC MULTIMERCADO LP	-0,99%	10,49%	37.243.130/0001-65	1,41%
IB INSTITUTIONAL ACTIVE FIX FI MULTIMERCADO	0,60%	2,91%	04.764.174/0001-81	4,17%
ICATU VANGUARDA INFLAÇÃO FI RENDA FIXA CRÉDITO PRIVADO LP	0,68%	3,02%	19.719.727/0001-51	1,62%
SPARTA TOP INFLAÇÃO FIC RENDA FIXA CRÉDITO PRIVADO LP	1,23%	5,01%	38.026.926/0001-29	0,82%
PACIFICO INCOME FIC RENDA FIXA LP	0,31%	0,17%	42.287.398/0001-39	5,64%

COMPOSIÇÃO ATUAL DOS FUNDOS EXCLUSIVOS GEBSPREV (2/3)

FUNDOS DE INVESTIMENTOS	RETORNO NO MÊS	RETORNO NO ANO	CNPJ	PERCENTUAL DE ALOCAÇÃO
GEBSPREV LARANJA FIC MULTIMERCADO*	0,80%	3,01%	34.867.818/0001-28	100,0%
ITAÚ CUSTÓDIA CAIXA FI RENDA FIXA CURTO PRAZO	0,40%	2,18%	11.419.792/0001-50	0,09%
SPX NIMITZ ESTRUTURADO FIC MULTIMERCADO	3,42%	7,81%	22.345.384/0001-17	12,14%
ABSOLUTE ALPHA GLOBAL FIC MULTIMERCADO	0,44%	2,48%	21.983.042/0001-60	9,95%
ITAÚ HEDGE PLUS FIC MULTIMERCADO	2,34%	3,92%	17.419.592/0001-83	9,10%
KAPITALO KAPPA FIN FIC MULTIMERCADO	2,01%	5,30%	12.105.940/0001-24	9,52%
ITAÚ HEDGE FI MULTIMERCADO	1,39%	2,96%	07.658.922/0001-30	1,18%
APEX EQUITY HEDGE FI MULTIMERCADO	0,37%	-5,07%	13.608.337/0001-28	6,13%
KINEA PRIVATE EQUITY IV INSTITUCIONAL II MULTIESTRATÉGIA FIP	0,00%	0,00%	28.849.618/0001-40	5,06%
CLARITAS LONG SHORT FIC MULTIMERCADO	0,24%	2,86%	05.109.839/0001-86	4,17%
OCCAM RETORNO ABSOLUTO FIC MULTIMERCADO	-0,09%	2,59%	17.162.002/0001-80	2,59%
ABSOLUTE VERTEX II FIC MULTIMERCADO	-1,71%	3,11%	23.565.803/0001-99	3,32%
CANVAS VECTOR FIC MULTIMERCADO	-1,71%	-1,50%	28.866.524/0001-89	5,28%
VERSA LONG BIASED FI MULTIMERCADO	-11,81%	-19,46%	18.832.847/0001-06	3,79%
GIANT ZARATHUSTRA II FIC MULTIMERCADO	0,19%	3,20%	26.525.548/0001-49	4,48%
VINLAND MACRO FIC MULTIMERCADO	2,23%	3,59%	28.581.166/0001-68	6,72%
SPARTA DINÂMICO FIC MULTIMERCADO	0,87%	3,25%	14.180.011/0001-05	4,43%
VINCI CRÉDITO MULTIESTRATÉGIA FI MULTIMERCADO CRÉDITO PRIVADO	0,71%	8,22%	37.099.037/0001-29	5,86%
STRATUS SCP III BRASIL MULTIESTRATÉGIA FIP	0,00%	0,00%	28.686.463/0001-78	1,06%
ITAÚ GLOBAL DINÂMICO FIC MULTIMERCADO	0,49%	2,27%	21.407.385/0001-86	2,17%
VISTA MULTIESTRATÉGIA FIC MULTIMERCADO	16,58%	39,23%	21.646.715/0001-96	2,96%

COMPOSIÇÃO ATUAL DOS FUNDOS EXCLUSIVOS GEBSAPrev (3/3)

FUNDOS DE INVESTIMENTOS	RETORNO NO MÊS	RETORNO NO ANO	CNPJ	PERCENTUAL DE ALOCAÇÃO
GEBSAPREV VERMELHO FIC AÇÕES*	-4,77%	-0,44%	34.867.829/0001-08	100,0%
BOGARI VALUE FIC AÇÕES	-10,32%	-0,39%	08.323.402/0001-39	11,32%
NEO NAVITAS FIC AÇÕES	-8,12%	-4,39%	11.961.199/0001-30	5,86%
CONSTÂNCIA FUNDAMENTO FI AÇÕES	-4,73%	-1,21%	11.182.064/0001-77	7,35%
NAVI INSTITUCIONAL FIC AÇÕES	-4,54%	0,64%	14.113.340/0001-33	7,58%
LEBLON AÇÕES II INSTITUCIONAL FIC AÇÕES	-8,32%	-9,79%	26.768.800/0001-40	6,32%
MOAT CAPITAL FIC AÇÕES	-4,00%	-15,19%	20.658.576/0001-58	6,46%
OCEANA SELECTION 30 FIC AÇÕES	-6,00%	-5,00%	31.533.338/0001-32	2,78%
VINCI MOSAICO INSTITUCIONAL FI AÇÕES	-6,97%	-8,19%	28.470.587/0001-11	2,25%
GUEPARDO INSTITUCIONAL FIC AÇÕES	-0,31%	10,65%	08.830.947/0001-31	7,45%
ALASKA BLACK INSTITUCIONAL FI AÇÕES	-5,00%	1,68%	26.673.556/0001-32	3,05%
BB NORDEA GLOBAL CLIMATE AND ENVIRONMENT INVESTIMENTO NO EXTERIOR FI AÇÕES	0,30%	19,63%	28.578.936/0001-13	11,22%
BAHIA AM VALUATION FIC AÇÕES	-6,39%	-8,17%	09.635.172/0001-06	2,45%
EQUITAS SELECTION INSTITUCIONAL FIC AÇÕES	-8,87%	-6,28%	15.569.128/0001-48	1,51%
GTI HAIFA FI AÇÕES	-4,05%	9,51%	28.408.121/0001-96	3,23%
ABSOLUTO PARTNERS INSTITUCIONAL FIC AÇÕES	-7,69%	-13,19%	34.258.680/0001-60	6,19%
ITAÚ CUSTÓDIA CAIXA FI RENDA FIXA CURTO PRAZO	0,40%	2,18%	11.419.792/0001-50	3,71%
CONSTELLATION INSTITUCIONAL FIC AÇÕES	-7,76%	-8,50%	16.948.298/0001-04	4,14%
RUNNER PIPE FI AÇÕES	8,92%	24,86%	39.800.464/0001-18	3,92%
INOVE FI AÇÕES	-6,44%	14,69%	34.644.087/0001-51	2,24%
VOKIN GBV ACONCÁGUA FIC AÇÕES	-1,57%	10,56%	13.962.947/0001-25	0,99%

Considerando a alocação atual de cada um dos perfis de investimentos e a rentabilidade dos Fundos Exclusivos ao longo do mês, pode-se observar a contribuição absoluta que os Fundos Exclusivos tiveram na rentabilidade consolidada de cada um dos perfis de investimentos.

CONTRIBUIÇÃO **ABSOLUTA** DOS FUNDOS EXCLUSIVOS NA RENTABILIDADE TOTAL DOS PERFIS DE INVESTIMENTOS **GEBSAPrev**

FUNDOS EXCLUSIVOS	ATIVOS RELACIONADOS	GEBSAPREV SUPER CONSERVADO	GEBSAPREV CONSERVADOR	GEBSAPREV MODERADO	GEBSAPREV AGRESSIVO	GEBSAPREV SUPER AGRESSIVO
GEBSAPREV AZUL FIC MULTIMERCADO CRÉDITO PRIVADO	TÍTULOS PRIVADOS E TÍTULOS PÚBLICOS COM BAIXÍSSIMA VOLATILIDADE	0,55%	1,80%	0,14%	0,04%	0,03%
GEBSAPREV AMARELO FIC MULTIMERCADO CRÉDITO PRIVADO	TÍTULOS PÚBLICOS COM VOLATILIDADE E RENDA FIXA NO EXTERIOR	0,00%	0,76%	0,16%	0,16%	0,09%
GEBSAPREV LARANJA FIC MULTIMERCADO	DIVERSOS ATIVOS NO BRASIL E NO EXTERIOR	0,00%	0,30%	0,12%	0,13%	0,13%
GEBSAPREV VERMELHO FIC AÇÕES	AÇÕES NO BRASIL E NO EXTERIOR	0,00%	-2,90%	-1,32%	-2,09%	-2,91%
RENTABILIDADE TOTAL		0,55%	-0,03%	-0,89%	-1,76%	-2,67%

CONTRIBUIÇÃO **ABSOLUTA** DOS FUNDOS EXCLUSIVOS NA RENTABILIDADE TOTAL DOS PERFIS DE INVESTIMENTOS **GE ENERGIA**

MANDATOS (FUNDOS EXCLUSIVOS)	ATIVOS RELACIONADOS	GE ENERGIA SUPER CONSERVADO	GE ENERGIA CONSERVADOR	GE ENERGIA MODERADO	GE ENERGIA AGRESSIVO	GE ENERGIA SUPER AGRESSIVO
GEBSAPREV AZUL FIC MULTIMERCADO CRÉDITO PRIVADO	TÍTULOS PRIVADOS E TÍTULOS PÚBLICOS COM BAIXÍSSIMA VOLATILIDADE	0,50%	0,65%	0,15%	0,08%	0,05%
GEBSAPREV AMARELO FIC MULTIMERCADO CRÉDITO PRIVADO	TÍTULOS PÚBLICOS COM VOLATILIDADE E RENDA FIXA NO EXTERIOR	0,00%	0,24%	0,17%	0,15%	0,09%
GEBSAPREV LARANJA FIC MULTIMERCADO	DIVERSOS ATIVOS NO BRASIL E NO EXTERIOR	0,00%	0,09%	0,11%	0,12%	0,13%
GEBSAPREV VERMELHO FIC AÇÕES	AÇÕES NO BRASIL E NO EXTERIOR	0,00%	-1,07%	-1,32%	-2,04%	-2,82%
RENTABILIDADE TOTAL		0,50%	-0,08%	-0,89%	-1,70%	-2,55%