

## INFORME MENSAL **GEBSAP**rev

### **CENÁRIO MACROECONÔMICO EM JULHO DE 2021**

#### **BRASILEIROS RECEBERAM AS BOAS-VINDAS DA CORRIDA ELEITORAL ANTECIPADAMENTE, E NO MUNDO, INVESTIDORES PREOCUPADOS COM INTERFERÊNCIA CHINESA NOS MERCADOS**

Em julho de 2021, bastou a COVID-19 sair levemente dos holofotes, graças ao avanço da vacinação no Brasil e no mundo, que o cenário eleitoral entrou em cena, de forma bem antecipada. Ao longo do mês, as falas de Bolsonaro colocando em xeque a próxima corrida presidencial e a criação de novos ministérios agitaram os ativos, mas, isto, não foi nada, os ativos quase que ignoraram estes burburinhos. Todavia, outro componente eleitoral foi o causador da dor de cabeça dos investidores, os gastos públicos.

No mercado financeiro, aumentaram as preocupações com as contas públicas após parlamentares do Centrão ventilarem a possibilidade de flexibilizar o teto de gastos para acomodar um Bolsa Família bem maior que o esperado. O teto de gastos é um limitador para a dívida do governo previsto na Constituição, com o objetivo de garantir o equilíbrio das contas públicas no longo prazo, e logo, facilitar o crescimento do país de forma sustentável.

Com esta possibilidade de flexibilização, os ativos desabaram, e foi justamente no último dia do mês. O atual Governo sabe que precisa recuperar sua popularidade, e para isto, poderá gastar mais do que o devido, na outra ponta, o principal concorrente de Bolsonaro por hora, o ex-presidente Lula, também é contra o teto de gastos, daí a preocupação dos investidores, uma escolha de Sofia.

Sem teto de gastos ou com um teto flexibilizado e fragilizado, a trajetória da dívida pública pode entrar em uma situação delicada, e este é o maior medo do mercado, que precificou isto em julho. Por hora, não passa de um boato, mas, do lado político, tudo pode se esperar. Se for verdade, os investidores vão cobrar um preço caro dos ativos brasileiros.

Do outro lado do mundo, o lado político também afetou os ativos, neste caso, o governo da China, que tenta controlar cada vez mais o preço de diversas matérias-primas, incluindo o aço, além de tentar regular empresas chinesas que possuem capital aberto nos EUA.

Estas tentativas de maior controle aumenta a aversão ao risco no mundo, com investidores vendendo ativos de países emergentes, incluindo o Brasil, e comprando ativos em moeda forte, nos EUA e Europa.

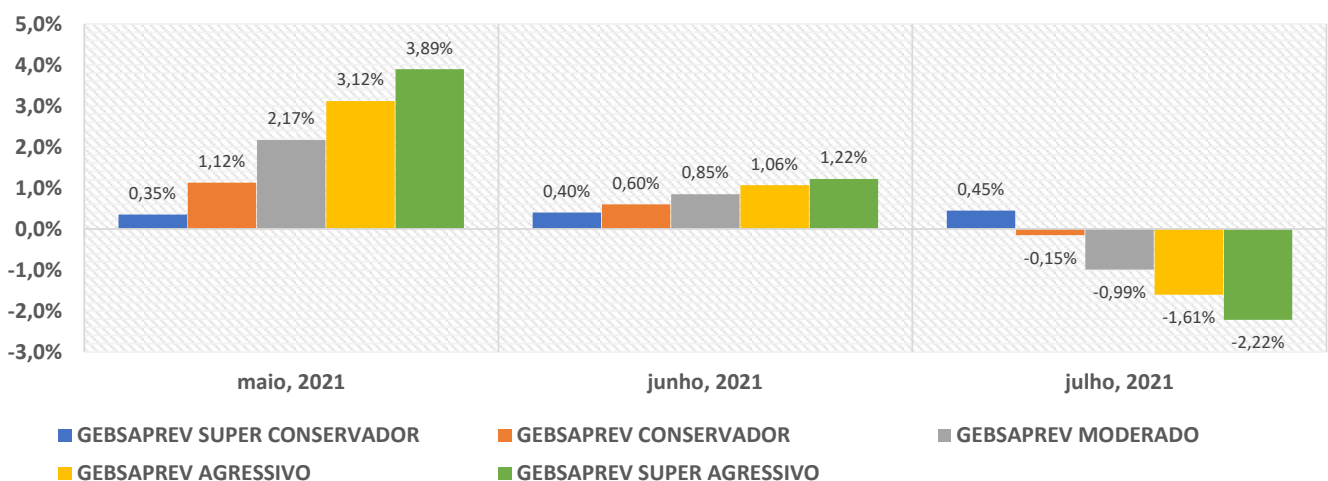
Pelo lado positivo, a vacinação avançada vem contribuindo para uma maior abertura das economias, com alguns governadores anunciando flexibilização total já nas próximas semanas, fator que irá favorecer a retomada mais robusta de empregos e crescimento de setores que foram os mais impactados pela pandemia.

Posto isto, no mês, os títulos públicos indexados à inflação (NTN-B ou Tesouro IPCA) apresentaram retorno de -0,37%, os títulos públicos prefixados (LTN, NTN-F ou Tesouro Prefixado) apresentaram retorno de -0,47%. Os títulos públicos pós-fixados (LFT ou Tesouro SELIC) apresentaram retorno de 0,45%, acima do ativo livre de risco representado pelo CDI, que rentabilizou 0,36%.

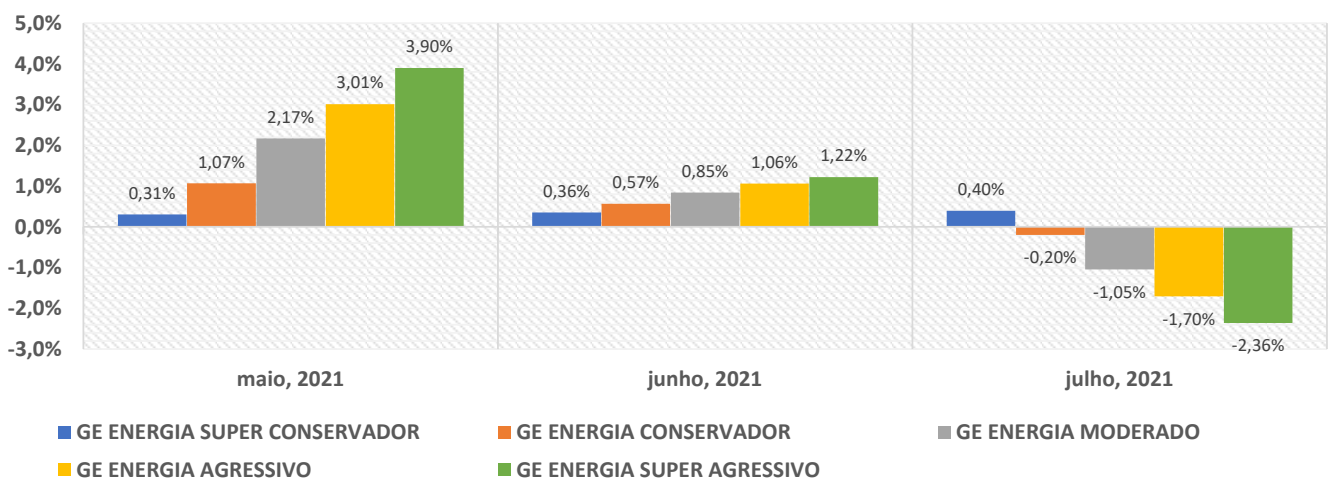
No mercado de ações, o Ibovespa, principal índice acionário brasileiro, performou -3,94% no mês, lá fora, o MSCI World e S&P 500, principais índices globais de ações, apresentaram retornos de 1,72% e 2,27% respectivamente. O dólar saiu de R\$ 5,00 no início do mês para R\$ 5,12, alta de 2,39%.

Neste sentido, apenas os perfis Super Conservadores da GEBSAPrev e da GE ENERGIA apresentaram retorno positivo no mês.

### RENTABILIDADE MENSAL DOS PERFIS DE INVESTIMENTOS GEBSAPrev

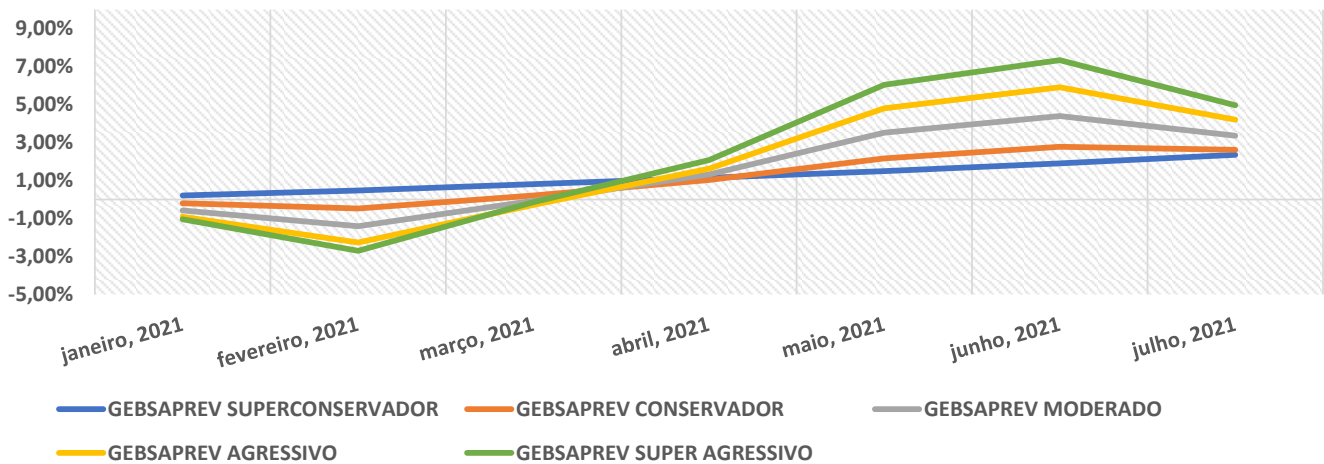


### RENTABILIDADE MENSAL DOS PERFIS DE INVESTIMENTOS GE ENERGIA

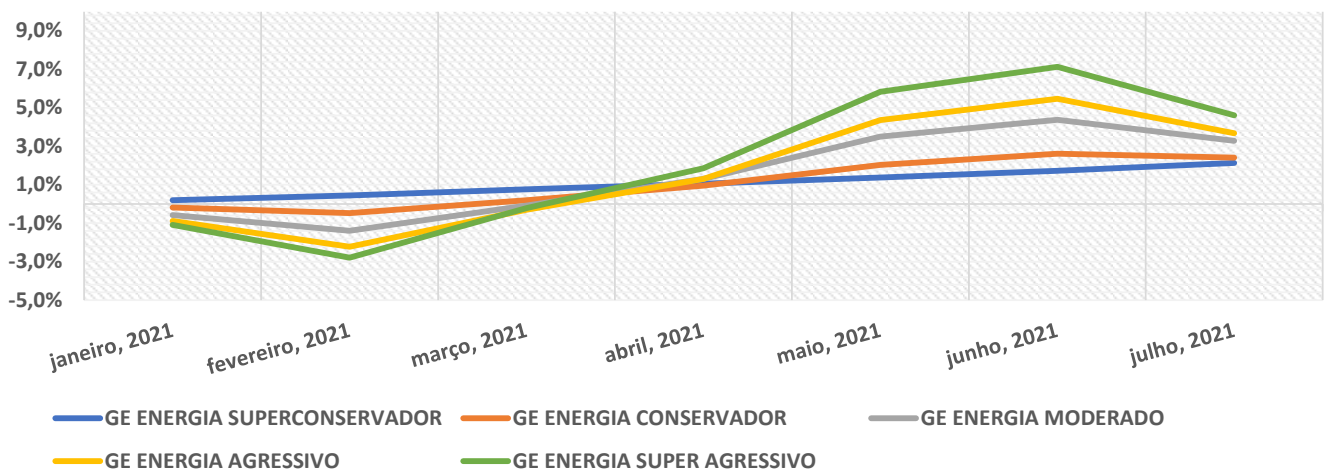


O retorno acumulado no ano está positivo para todos os perfis da GEBSAPrev e GE ENERGIA, que apresentam eficiência e equilíbrio de risco e retorno para atravessar a maior crise econômica da história.

### RENTABILIDADE ACUMULADA DOS PERFIS DE INVESTIMENTOS GEBSAPrev

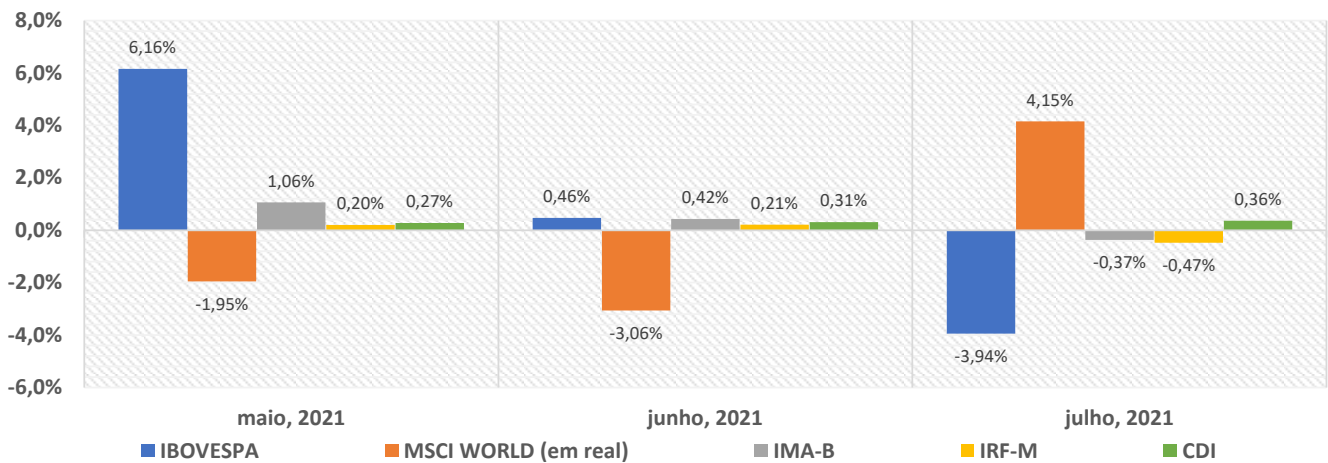


### RENTABILIDADE ACUMULADA DOS PERFIS DE INVESTIMENTOS GE ENERGIA

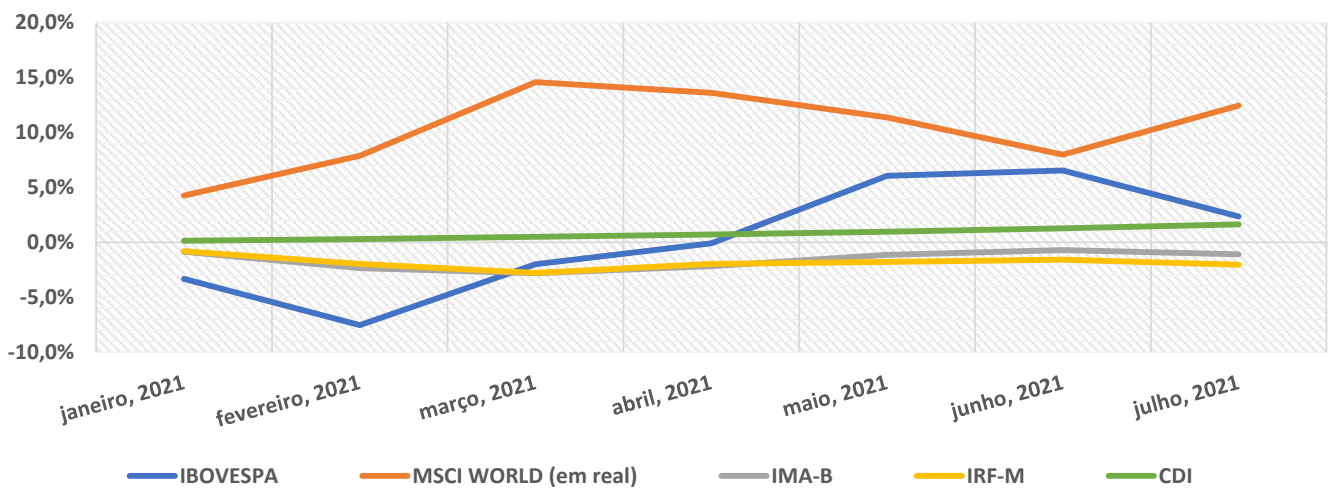


Ao longo do mês, apenas o CDI apresentou retorno positivo. Os demais índices apresentaram retornos negativos, refletindo o risco do aumento de gastos do governo em meio a corrida política. No exterior, o MSCI World (sem a variação cambial) também apresentou retorno positivo.

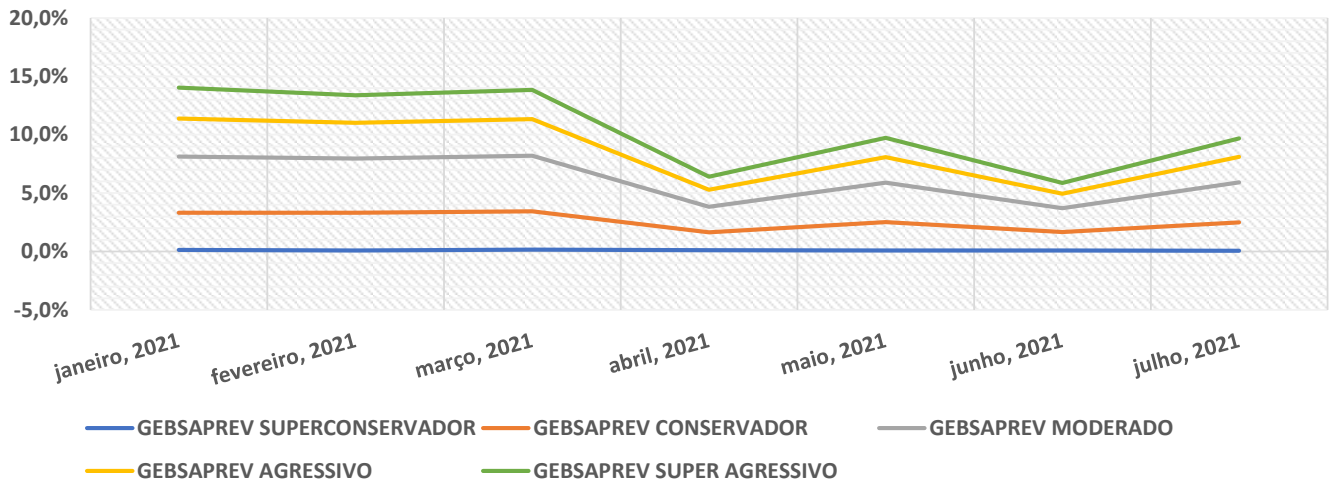
### RENTABILIDADE MENSAL DOS PRINCIPAIS ÍNDICES DE MERCADO



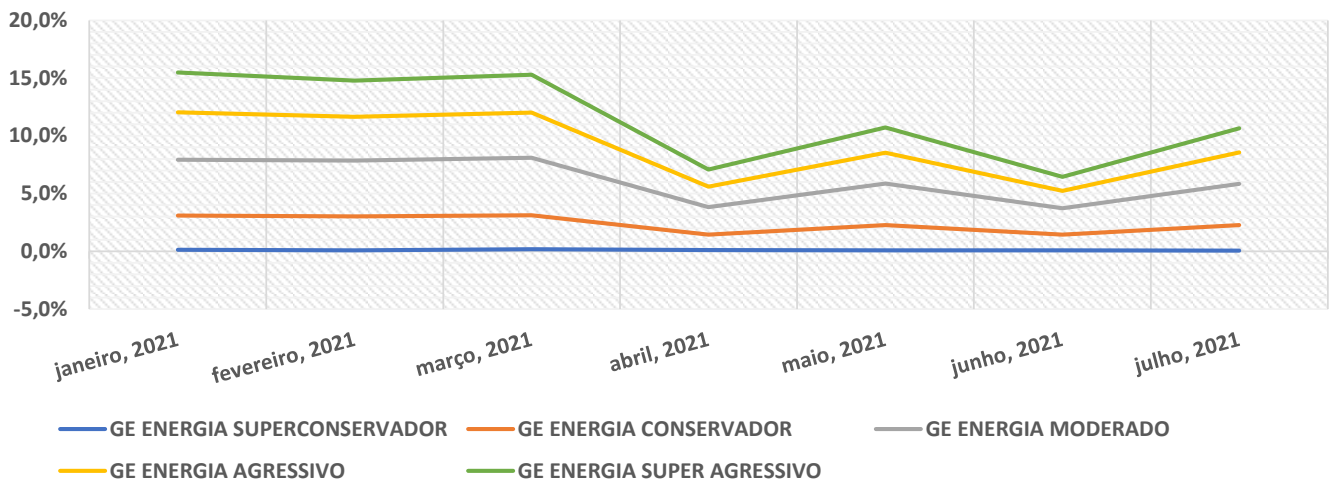
### RENTABILIDADE ACUMULADA DOS PRINCIPAIS ÍNDICES DE MERCADO



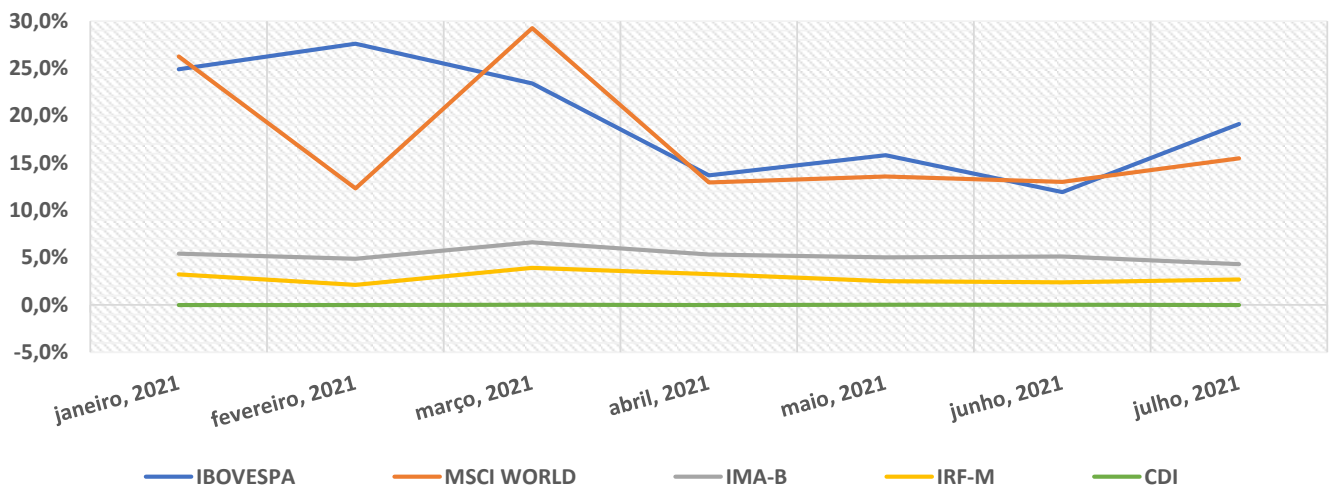
### VOLATILIDADE (RISCO) DOS PERFIS DE INVESTIMENTOS GEBSAPrev



### VOLATILIDADE (RISCO) DOS PERFIS DE INVESTIMENTOS GE ENERGIA



### VOLATILIDADE (RISCO) DOS PRINCIPAIS ÍNDICES DE MERCADO



É possível observar na tabela abaixo que os perfis de investimentos estão bem diversificados, atuando em diversos mercados no Brasil e no exterior, em linha com sua Política de Investimentos e com as melhores práticas de investimento existentes no mercado atualmente.

Os quatro mandatos da GEBSAPrev são formados por Fundos de Fundos Exclusivos com nomes de cores, que trazem relação com o próprio nível de risco. Estes Fundos Exclusivos por sua vez compram outros Fundos Abertos de acordo com seu mandato, conforme descrito nas tabelas a seguir.

### ALOCAÇÃO ATUAL DOS PERFIS DE INVESTIMENTOS GEBSAPrev

MANDATOS	ATIVOS RELACIONADOS	GEBSAPREV SUPER CONSERVADO	GEBSAPREV CONSERVADO R	GEBSAPREV MODERADO	GEBSAPREV AGRESSIVO	GEBSAPREV SUPER AGRESSIVO
BAIXO RISCO (FUNDO GEBSAPREV AZUL)	TÍTULOS PRIVADOS E TÍTULOS PÚBLICOS <b>COM BAIXÍSSIMA VOLATILIDADE</b>	83,09%	54,78%	23,58%	6,35%	4,21%
MÉDIO RISCO (FUNDO GEBSAPREV AMARELO)	TÍTULOS PÚBLICOS <b>COM VOLATILIDADE</b> E RENDA FIXA NO EXTERIOR	0,00%	24,44%	30,30%	28,65%	15,79%
ESTRUTURADO (FUNDO GEBSAPREV LARANJA)	DIVERSOS ATIVOS NO BRASIL E NO EXTERIOR	0,00%	7,31%	14,33%	16,72%	15,24%
RENDA VARIÁVEL (FUNDO GEBSAPREV VERMELHO)	AÇÕES NO BRASIL E NO EXTERIOR	0,00%	12,23%	31,40%	48,02%	64,61%
OPERAÇÕES COM PARTICIPANTES	EMPRÉSTIMOS	16,91%	1,24%	0,39%	0,26%	0,16%

### ALOCAÇÃO ATUAL DOS PERFIS DE INVESTIMENTOS GE ENERGIA

MANDATOS	ATIVOS RELACIONADOS	GE ENERGIA SUPER CONSERVADO	GE ENERGIA CONSERVADO R	GE ENERGIA MODERADO	GE ENERGIA AGRESSIVO	GE ENERGIA SUPER AGRESSIVO
BAIXO RISCO (FUNDO GEBSAPREV AZUL)	TÍTULOS PRIVADOS E TÍTULOS PÚBLICOS <b>COM BAIXÍSSIMA VOLATILIDADE</b>	67,06%	52,10%	22,24%	9,42%	6,49%
MÉDIO RISCO (FUNDO GEBSAPREV AMARELO)	TÍTULOS PÚBLICOS <b>COM VOLATILIDADE</b> E RENDA FIXA NO EXTERIOR	0,00%	24,44%	35,64%	32,84%	19,66%
ESTRUTURADO (FUNDO GEBSAPREV LARANJA)	DIVERSOS ATIVOS NO BRASIL E NO EXTERIOR	0,00%	5,15%	13,39%	13,81%	14,57%
RENDA VARIÁVEL (FUNDO GEBSAPREV VERMELHO)	AÇÕES NO BRASIL E NO EXTERIOR	0,00%	10,65%	28,49%	43,39%	59,01%
OPERAÇÕES COM PARTICIPANTES	EMPRÉSTIMOS	32,94%	7,67%	0,23%	0,54%	0,27%

## COMPOSIÇÃO ATUAL DOS FUNDOS EXCLUSIVOS GEBSAPrev (1/3)

FUNDOS DE INVESTIMENTOS	RE-TORNO NO MÊS	RE-TORNO NO ANO	CNPJ	PERCENTUAL DE ALOCAÇÃO
<b>GEBSAPREV AZUL FIC MULTIMERCADO CRÉDITO PRIVADO*</b>	<b>0,45%</b>	<b>2,38%</b>	<b>34.867.797/0001-40</b>	<b>100,0%</b>
FAIRFIELD FI RENDA FIXA CRÉDITO PRIVADO	0,42%	2,08%	18.814.287/0001-59	55,53%
SPARTA TOP FIC RENDA FIXA CRÉDITO PRIVADO LP	0,62%	3,76%	14.188.162/0001-00	23,72%
IB INSTITUTIONAL ACTIVE FIX FI MULTIMERCADO	0,46%	1,80%	04.764.174/0001-81	0,69%
CA INDOSUEZ VITESSE FI RENDA FIXA CRÉDITO PRIVADO	0,40%	3,27%	11.447.124/0001-36	10,97%
ICATU VANGUARDA FI RENDA FIXA CRÉDITO PRIVADO LP	0,47%	2,65%	07.900.255/0001-50	5,05%
ITAÚ CUSTÓDIA CAIXA FI RENDA FIXA CURTO PRAZO	0,31%	1,39%	11.419.792/0001-50	4,04%
<b>GEBSAPREV AMARELO FIC MULTIMERCADO CRÉDITO PRIVADO*</b>	<b>0,28%</b>	<b>1,24%</b>	<b>34.867.805/0001-59</b>	<b>100,0%</b>
JGP CORPORATE FIC RENDA FIXA CRÉDITO PRIVADO LP	0,64%	3,89%	20.824.446/0001-48	14,80%
WESTERN ASSET IMA-B 5 ATIVO FI RENDA FIXA	-0,42%	-1,64%	17.517.577/0001-78	5,54%
ICATU VANGUARDA INFLAÇÃO LONGA FI RENDA FIXA LP	-0,81%	-3,50%	10.756.541/0001-06	5,48%
BV ATUARIAL FI MULTIMERCADO CRÉDITO PRIVADO	0,49%	2,54%	14.491.564/0001-89	8,91%
ITAÚ INSTITUCIONAL ALOCAÇÃO DINÂMICA FIC RENDA FIXA	0,16%	1,16%	21.838.150/0001-49	1,63%
WESTERN ASSET ATIVO FI RENDA FIXA	0,19%	0,28%	03.499.367/0001-90	5,83%
QUASAR ADVANTAGE FI RENDA FIXA CRÉDITO PRIVADO LP	0,51%	3,07%	29.206.196/0001-57	5,93%
VINCI MULTISTRATÉGIA FI MULTIMERCADO	0,08%	0,46%	12.440.825/0001-06	2,29%
VINCI VALOREM FI MULTIMERCADO	0,37%	1,76%	13.396.703/0001-22	3,13%
DLM PREMIUM 30 FI RENDA FIXA CRÉDITO PRIVADO LP	0,52%	1,77%	27.826.059/0001-90	3,06%
ARX VINSON FIC RENDA FIXA CRÉDITO PRIVADO	0,77%	4,96%	30.910.553/0001-42	3,21%
JGP CORPORATE 90 FIC RENDA FIXA CRÉDITO PRIVADO LP	0,64%	3,87%	32.236.763/0001-22	2,14%
JGP SELECT PREMIUM INVESTIMENTO NO EXTERIOR FI MULTIMERCADO CRÉDITO PRIVADO	0,36%	4,24%	26.525.450/0001-91	2,02%
VINCI IMOBILIÁRIO II FI RENDA FIXA CRÉDITO PRIVADO	-0,23%	-0,97%	31.248.496/0001-40	2,56%
BRDESCO IPCA CLOSED FUND CREDIT I FI RENDA FIXA CRÉDITO PRIVADO	0,07%	2,35%	36.620.911/0001-69	1,67%
WESTERN ASSET MACRO OPPORTUNITIES INVESTIMENTO NO EXTERIOR FI MULTIMERCADO	0,76%	-0,32%	22.282.992/0001-20	2,57%
ITAÚ INSTITUCIONAIS LEGEND FIC RENDA FIXA LP	0,73%	2,00%	29.241.799/0001-90	1,17%
ITAÚ CUSTÓDIA CAIXA FI RENDA FIXA CURTO PRAZO	0,31%	1,39%	11.419.792/0001-50	20,06%
BRDESCO YIELD EXPLORER INVESTIMENTO NO EXTERIOR FI RENDA FIXA CRÉDITO PRIVADO	0,23%	1,89%	20.216.173/0001-59	1,67%
PIMCO INCOME INVESTIMENTO NO EXTERIOR FI MULTIMERCADO	0,63%	3,24%	23.720.107/0001-00	3,40%
JPMORGAN GLOBAL MACRO OPPORTUNITIES MASTER INVESTIMENTO NO EXTERIOR FI MULTIMERCADO	0,15%	4,97%	26.094.770/0001-34	0,77%
KINEA IPCA ABSOLUTO FIC RENDA FIXA	-0,07%	0,93%	27.599.290/0001-98	0,75%
BB NORDEA ALPHA 15 HEDGE INVESTIMENTO NO EXTERIOR FIC MULTIMERCADO LP	5,73%	11,12%	37.243.130/0001-65	0,41%
IB INSTITUTIONAL ACTIVE FIX FI MULTIMERCADO	0,46%	1,80%	04.764.174/0001-81	0,40%
ICATU VANGUARDA INFLAÇÃO FI RENDA FIXA CRÉDITO PRIVADO LP	0,06%	2,50%	19.719.727/0001-51	0,60%

## COMPOSIÇÃO ATUAL DOS FUNDOS EXCLUSIVOS GEBSPREV (2/3)

FUNDOS DE INVESTIMENTOS	RETORNO NO MÊS	RETORNO NO ANO	CNPJ	PERCENTUAL DE ALOCAÇÃO
<b>GEBSPREV LARANJA FIC MULTIMERCADO*</b>	<b>-1,11%</b>	<b>2,53%</b>	<b>34.867.818/0001-28</b>	<b>100,0%</b>
ITAÚ CUSTÓDIA CAIXA FI RENDA FIXA CURTO PRAZO	0,31%	1,39%	11.419.792/0001-50	0,45%
SPX NIMITZ ESTRUTURADO FIC MULTIMERCADO	-2,91%	3,94%	22.345.384/0001-17	11,00%
ABSOLUTE ALPHA GLOBAL FIC MULTIMERCADO	-0,07%	1,91%	21.983.042/0001-60	9,29%
ITAÚ HEDGE PLUS FIC MULTIMERCADO	-0,84%	0,69%	17.419.592/0001-83	8,28%
KAPITALO KAPPA FIN FIC MULTIMERCADO	-1,08%	2,11%	12.105.940/0001-24	8,67%
ITAÚ HEDGE FI MULTIMERCADO	-0,27%	0,92%	07.658.922/0001-30	1,09%
APEX EQUITY HEDGE FI MULTIMERCADO	-1,41%	-3,94%	13.608.337/0001-28	5,82%
ADAM MACRO STRATEGY II FIC MULTIMERCADO	-0,78%	1,32%	23.951.048/0001-80	6,14%
KINEA PRIVATE EQUITY IV INSTITUCIONAL II MULTIELABRÁTÉGIA FIP	0,00%	0,00%	28.849.618/0001-40	4,85%
CLARITAS LONG SHORT FIC MULTIMERCADO	0,85%	4,10%	05.109.839/0001-86	3,97%
OCCAM RETORNO ABSOLUTO FIC MULTIMERCADO	0,08%	1,89%	17.162.002/0001-80	2,42%
ABSOLUTE VERTEX II FIC MULTIMERCADO	0,44%	3,85%	23.565.803/0001-99	3,14%
CANVAS VECTOR FIC MULTIMERCADO	2,81%	-1,21%	28.866.524/0001-89	4,98%
VERSA LONG BIASED FI MULTIMERCADO	-8,84%	4,66%	18.832.847/0001-06	4,62%
Giant ZARATHUSTRA II FIC MULTIMERCADO	0,48%	1,96%	26.525.548/0001-49	4,16%
VINLAND MACRO FIC MULTIMERCADO	-1,63%	1,23%	28.581.166/0001-68	6,17%
SPARTA DINÂMICO FIC MULTIMERCADO	0,10%	1,72%	14.180.011/0001-05	4,10%
VINCI CRÉDITO MULTIELABRÁTÉGIA FI MULTIMERCADO CRÉDITO PRIVADO	0,21%	7,14%	37.099.037/0001-29	5,45%
STRATUS SCP III BRASIL MULTIELABRÁTÉGIA FIP	0,00%	0,00%	28.686.463/0001-78	1,06%
ITAÚ GLOBAL DINÂMICO FIC MULTIMERCADO	0,11%	1,66%	21.407.385/0001-86	2,02%
VISTA MULTIELABRÁTÉGIA FIC MULTIMERCADO	-7,09%	16,76%	21.646.715/0001-96	2,33%



## COMPOSIÇÃO ATUAL DOS FUNDOS EXCLUSIVOS GEBSAPrev (3/3)

FUNDOS DE INVESTIMENTOS	RETORNO NO MÊS	RETORNO NO ANO	CNPJ	PERCENTUAL DE ALOCAÇÃO
<b>GEBSAPREV VERMELHO FIC AÇÕES*</b>	<b>-3,75%</b>	<b>6,69%</b>	<b>34.867.829/0001-08</b>	<b>100,0%</b>
BOGARI VALUE FIC AÇÕES	-3,99%	16,95%	08.323.402/0001-39	13,31%
NEO NAVITAS FIC AÇÕES	-5,30%	2,69%	11.961.199/0001-30	6,29%
CONSTÂNCIA FUNDAMENTO FI AÇÕES	-4,13%	7,13%	11.182.064/0001-77	6,37%
NAVI INSTITUCIONAL FIC AÇÕES	-4,58%	6,03%	14.113.340/0001-33	7,98%
LEBLON AÇÕES II FIC AÇÕES	-7,69%	2,47%	26.768.800/0001-40	5,74%
MOAT CAPITAL FIC AÇÕES	-8,31%	-7,61%	20.658.576/0001-58	5,63%
OCEANA SELECTION 30 FIC AÇÕES	-4,05%	3,82%	31.533.338/0001-32	3,22%
VINCI MOSAICO INSTITUCIONAL FI AÇÕES	-4,11%	0,91%	28.470.587/0001-11	3,56%
GUEPARDO INSTITUCIONAL FIC AÇÕES	-4,90%	11,37%	08.830.947/0001-31	6,79%
ALASKA BLACK INSTITUCIONAL FI AÇÕES	-6,30%	9,81%	26.673.556/0001-32	3,43%
BB NORDEA GLOBAL CLIMATE AND ENVIRONMENT INVESTIMENTO NO EXTERIOR FI AÇÕES	7,87%	15,96%	28.578.936/0001-13	10,21%
BAHIA AM VALUATION FIC AÇÕES	-4,01%	3,53%	09.635.172/0001-06	2,21%
EQUITAS SELECTION INSTITUCIONAL FIC AÇÕES	-6,22%	5,27%	15.569.128/0001-48	2,47%
GTI HAIFA FI AÇÕES	-3,14%	18,38%	28.408.121/0001-96	2,79%
ABSOLUTO PARTNERS INSTITUCIONAL FIC AÇÕES	-3,35%	1,19%	34.258.680/0001-60	6,62%
ITAÚ CUSTÓDIA CAIXA FI RENDA FIXA CURTO PRAZO	0,31%	1,39%	11.419.792/0001-50	4,96%
CONSTELLATION INSTITUCIONAL FIC AÇÕES	-2,26%	-0,24%	16.948.298/0001-04	3,61%
RUNNER PIPE FI AÇÕES	-6,70%	10,87%	39.800.464/0001-18	2,79%
INOVE FI AÇÕES	-4,51%	29,99%	34.644.087/0001-51	2,03%

Considerando a alocação atual de cada um dos perfis de investimentos e a rentabilidade dos Fundos Exclusivos ao longo do mês, pode-se observar a contribuição absoluta que os Fundos Exclusivos tiveram na rentabilidade consolidada de cada um dos perfis de investimentos.

### CONTRIBUIÇÃO **ABSOLUTA** DOS FUNDOS EXCLUSIVOS NA RENTABILIDADE TOTAL DOS PERFIS DE INVESTIMENTOS **GEBSAPrev**

FUNDOS EXCLUSIVOS	ATIVOS RELACIONADOS	GEBSAPREV SUPER CONSERVADO	GEBSAPREV CONSERVADOR	GEBSAPREV MODERADO	GEBSAPREV AGRESSIVO	GEBSAPREV SUPER AGRESSIVO
GEBSAPREV AZUL FIC MULTIMERCADO CRÉDITO PRIVADO	TÍTULOS PRIVADOS E TÍTULOS PÚBLICOS <b>COM BAIXÍSSIMA VOLATILIDADE</b>	0,45%	0,17%	0,09%	0,02%	0,02%
GEBSAPREV AMARELO FIC MULTIMERCADO CRÉDITO PRIVADO	TÍTULOS PÚBLICOS <b>COM VOLATILIDADE</b> E RENDA FIXA NO EXTERIOR	0,00%	0,05%	0,07%	0,07%	0,04%
GEBSAPREV LARANJA FIC MULTIMERCADO	DIVERSOS ATIVOS NO BRASIL E NO EXTERIOR	0,00%	-0,06%	-0,14%	-0,16%	-0,15%
GEBSAPREV VERMELHO FIC AÇÕES	AÇÕES NO BRASIL E NO EXTERIOR	0,00%	-0,32%	-1,02%	-1,54%	-2,12%
RENTABILIDADE TOTAL		0,45%	-0,15%	-0,99%	-1,61%	-2,22%

### CONTRIBUIÇÃO **ABSOLUTA** DOS FUNDOS EXCLUSIVOS NA RENTABILIDADE TOTAL DOS PERFIS DE INVESTIMENTOS **GE ENERGIA**

MANDATOS (FUNDOS EXCLUSIVOS)	ATIVOS RELACIONADOS	GE ENERGIA SUPER CONSERVADO	GE ENERGIA CONSERVADOR	GE ENERGIA MODERADO	GE ENERGIA AGRESSIVO	GE ENERGIA SUPER AGRESSIVO
GEBSAPREV AZUL FIC MULTIMERCADO CRÉDITO PRIVADO	TÍTULOS PRIVADOS E TÍTULOS PÚBLICOS <b>COM BAIXÍSSIMA VOLATILIDADE</b>	0,40%	0,30%	0,10%	0,04%	0,03%
GEBSAPREV AMARELO FIC MULTIMERCADO CRÉDITO PRIVADO	TÍTULOS PÚBLICOS <b>COM VOLATILIDADE</b> E RENDA FIXA NO EXTERIOR	0,00%	0,09%	0,10%	0,10%	0,06%
GEBSAPREV LARANJA FIC MULTIMERCADO	DIVERSOS ATIVOS NO BRASIL E NO EXTERIOR	0,00%	-0,07%	-0,15%	-0,16%	-0,17%
GEBSAPREV VERMELHO FIC AÇÕES	AÇÕES NO BRASIL E NO EXTERIOR	0,00%	-0,52%	-1,10%	-1,68%	-2,28%
RENTABILIDADE TOTAL		0,40%	-0,20%	-1,05%	-1,70%	-2,36%