

INFORME MENSAL GEBSAPrev

CENÁRIO MACROECONÔMICO EM AGOSTO DE 2021 NO BRASIL, TENSÕES POLÍTICAS, CRISE HÍDRICA, INFLAÇÃO PRESSIONADA E JURO MAIS ALTO NO MUNDO, CRISE GEOPOLÍTICA E MENOS MEDO COM A INFLAÇÃO

Em agosto de 2021, o cenário financeiro brasileiro foi bem desafiador para os investidores, que sentiram na pele a escalada de tom entre os poderes, isto, sem citar a continuação dos flertes do Executivo e Legislativo com gastos demasiados. Ainda, os ventos não estão ajudando, ou melhor, a chuva não contribuiu como o esperado, e a crise hídrica está cada vez mais preocupante, pressionando a já elevada inflação e obrigando nosso Banco Central a elevar cada vez mais a taxa básica de juros, a taxa SELIC.

Agora, a expectativa de mercado é que a inflação oficial encerre o ano acima de 7,20% e este número não para de subir. Em relação a taxa SELIC, os investidores projetam pelo menos 7,50% no final de 2021.

No mundo, o cenário foi construtivo, em especial, com o mercado financeiro cada vez menos receosos com uma inflação permanentemente alta, levando os investidores a precificar que a alta recente nos preços tem tudo para ser temporária. Com a vacinação cada vez mais avançada e, de acordo com estudos preliminares, vencendo as novas variantes, espera-se que as cadeias de produção ao redor do mundo voltem a funcionar plenamente, reduzindo a pressão de preços pelo lado da oferta.

Pelo lado dos estímulos monetários, representados pelos juros extremamente baixos e pela compra de títulos públicos e privados em poder do público para injetar dinheiro na economia, as coisas andam muito bem. O Federal Reserve, o FED, banco central norte americano, parece ter conseguido alinhar as expectativas dos investidores dizendo que irá começar a reduzir as compras mensais destes títulos, mas, de forma bem gradual. Atualmente, o FED injeta 120 bilhões de dólares todo mês na economia, e desde o início da pandemia, já injetou mais de 4,2 trilhões de dólares para incentivar a retomada do crescimento.

A expectativa é que o FED reduza gradualmente as compras de títulos, chamada popularmente de *tapering*, ou seja, em vez de comprar 120 bilhões mensais comprará “somente” 100 bilhões de dólares, e assim por diante, até zerar estas compras, e pelo que está sendo desenhado, este processo vai demorar. Só depois de parar de comprar títulos para injetar dinheiro na economia, o FED pensará em elevar a taxa básica de juros, e isto, é música para os ouvidos dos investidores globais.

Por outro lado, nem tudo foram flores em agosto, a volta do Talibã ao poder e aos holofotes do mundo trouxe certa instabilidade aos mercados, principalmente, refletindo a fragilidade de Joe Biden na condução deste processo de retirada das tropas americanas, que já se materializou em perda de popularidade, e o receio dos investidores é que Biden mude sua política econômica, se tornando mais gastador

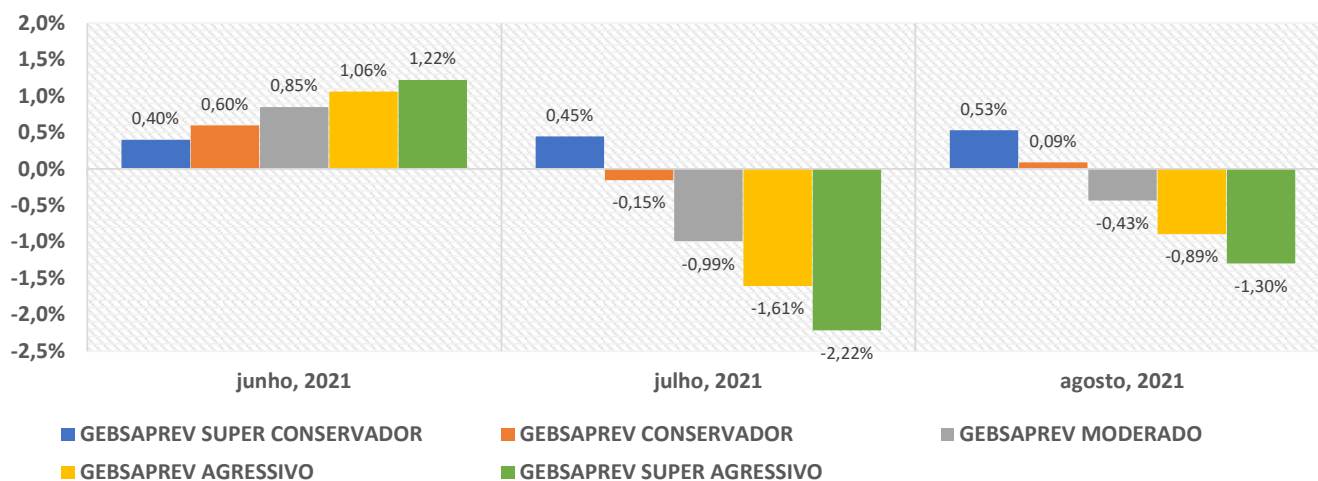
para recuperar seus números.

Neste contexto, no mês, os títulos públicos indexados à inflação (NTN-B ou Tesouro IPCA) apresentaram rentabilidade de -1,09%, os títulos públicos prefixados (LTN e NTN-F ou Tesouro Prefixado) rentabilizaram -0,60%, enquanto, os títulos públicos pós-fixados (LFT ou Tesouro SELIC) rentabilizaram 0,44%, em linha com o ativo livre de risco representado pelo CDI, que avançou 0,43%.

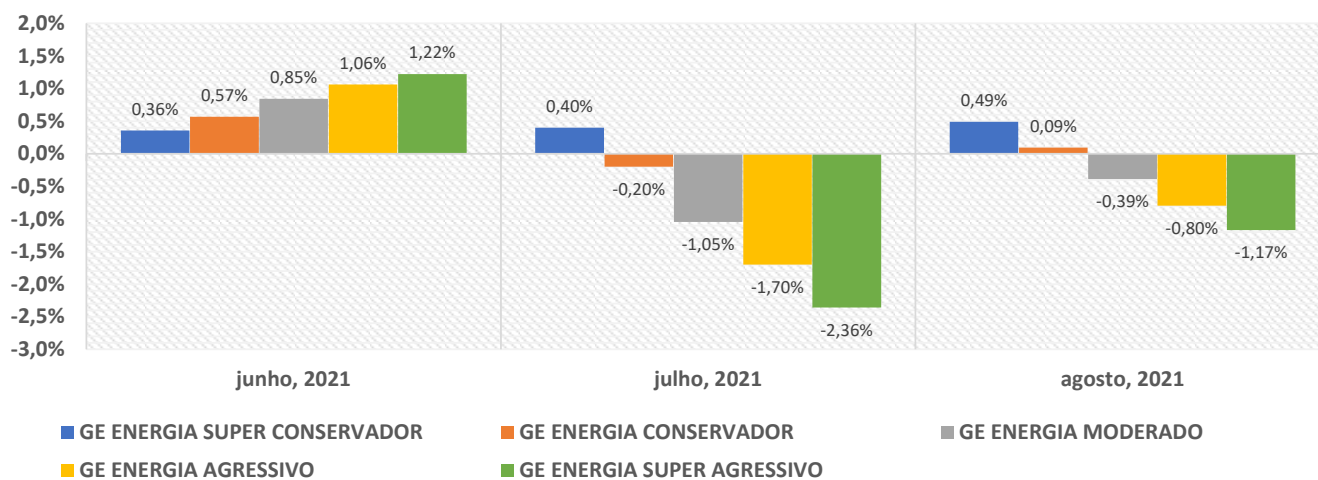
No mercado acionário, o Ibovespa, principal índice brasileiro de ações, rentabilizou -2,48%, enquanto, o MSCI World, S&P 500 e Nasdaq, principais índices globais de ações, rentabilizaram positivamente 2,35%, 2,90% e 4,00% respectivamente.

Neste sentido, apenas os perfis Super Conservadores da GEBSAPrev e da GE ENERGIA apresentaram retorno positivo no mês.

RENTABILIDADE MENSAL DOS PERFIS DE INVESTIMENTOS GEBSAPrev

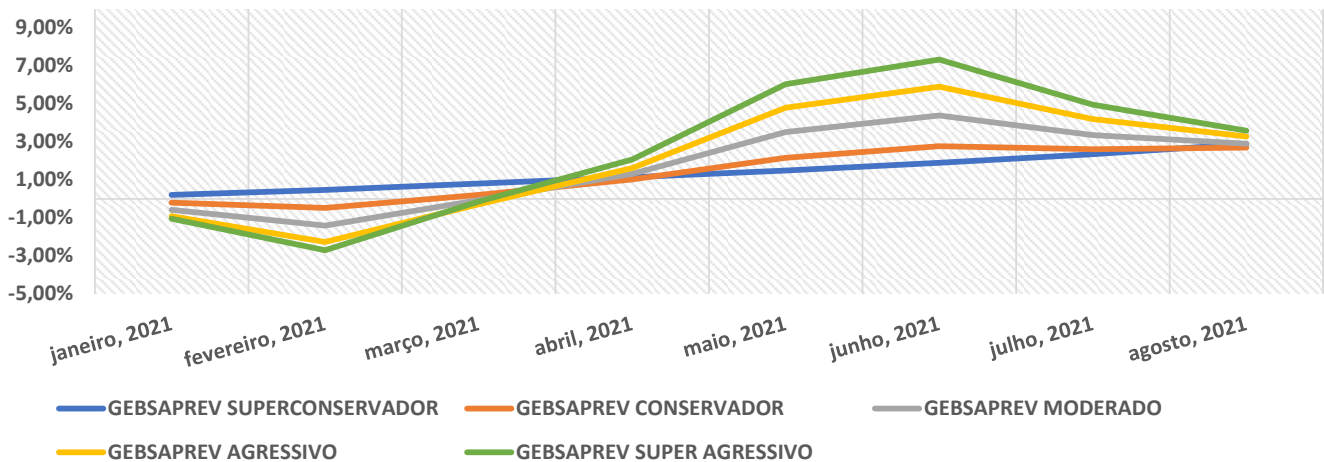


RENTABILIDADE MENSAL DOS PERFIS DE INVESTIMENTOS GE ENERGIA

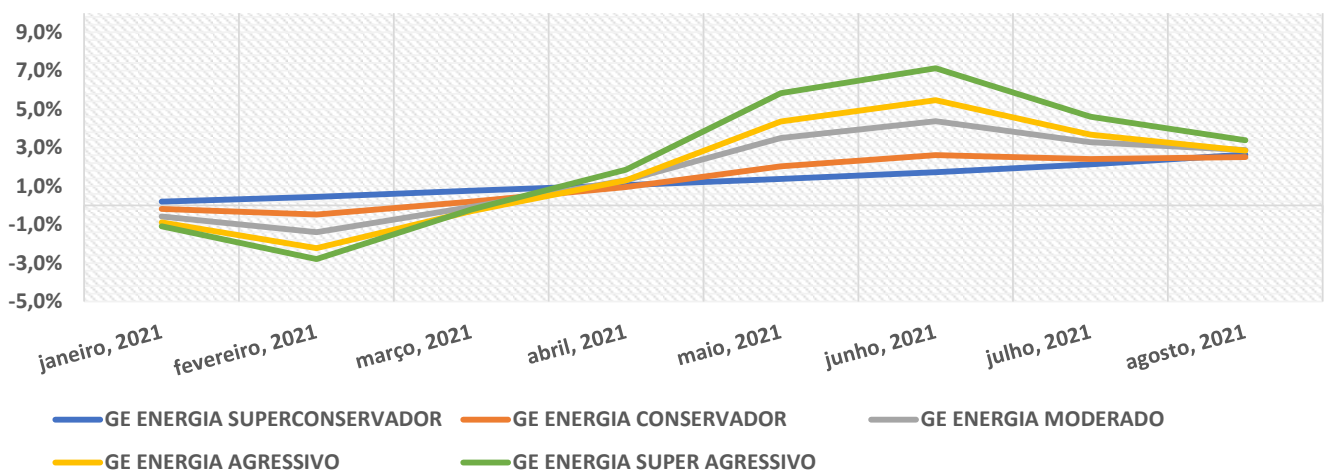


O retorno acumulado no ano está positivo para todos os perfis da GEBSAPrev e GE ENERGIA, que apresentam eficiência e equilíbrio de risco e retorno para atravessar a maior crise econômica da história.

RENTABILIDADE ACUMULADA DOS PERFIS DE INVESTIMENTOS GEBSAPrev

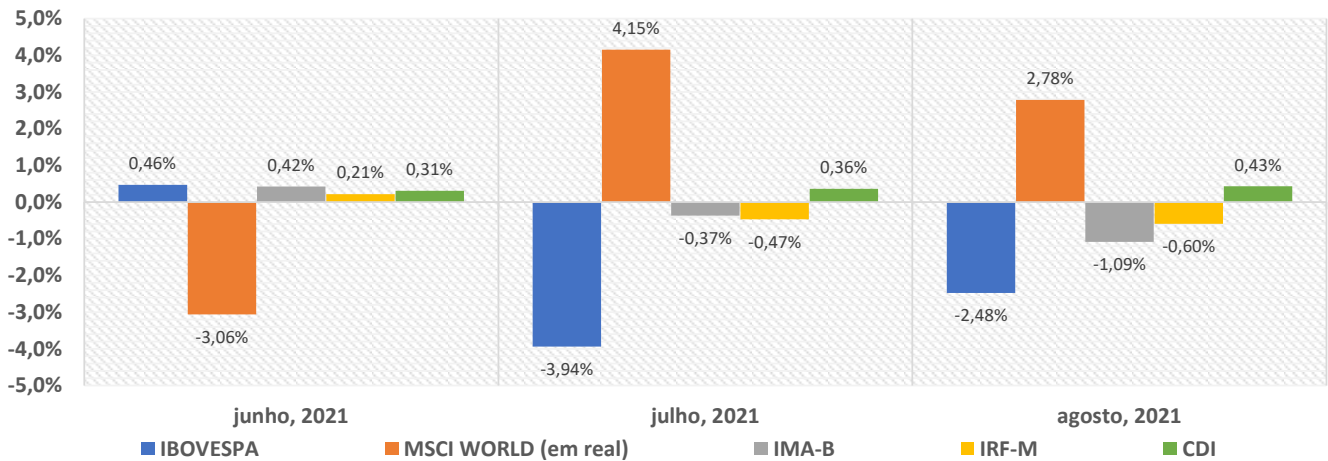


RENTABILIDADE ACUMULADA DOS PERFIS DE INVESTIMENTOS GE ENERGIA

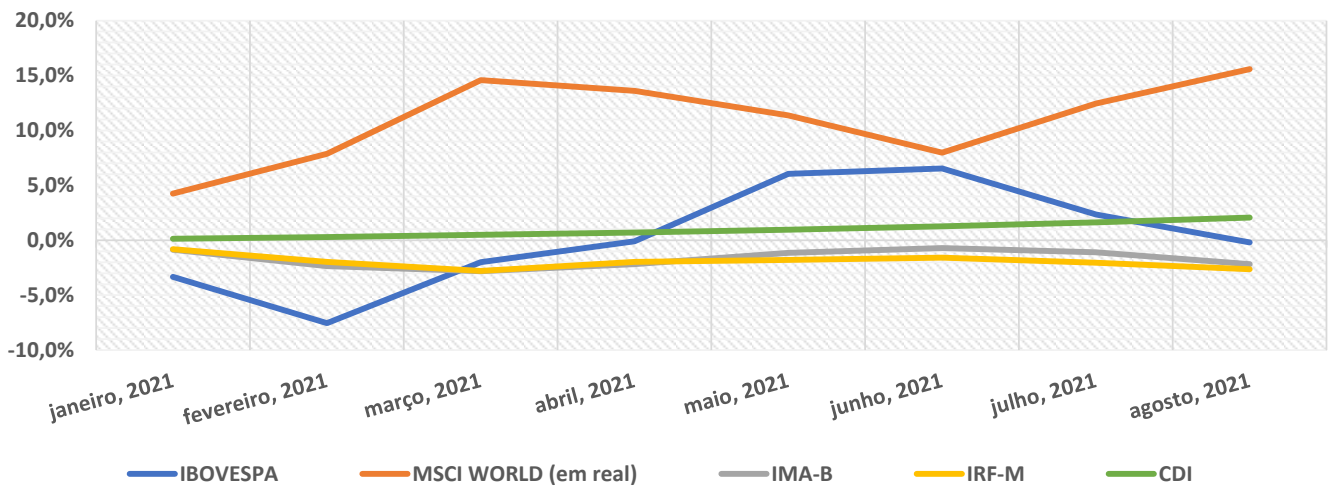


Ao longo do mês, apenas o CDI apresentou retorno positivo. Os demais índices apresentaram retornos negativos, refletindo o atrito entre os poderes e a instabilidade econômica e política no país. No exterior, o MSCI World (sem a variação cambial) também apresentou retorno positivo.

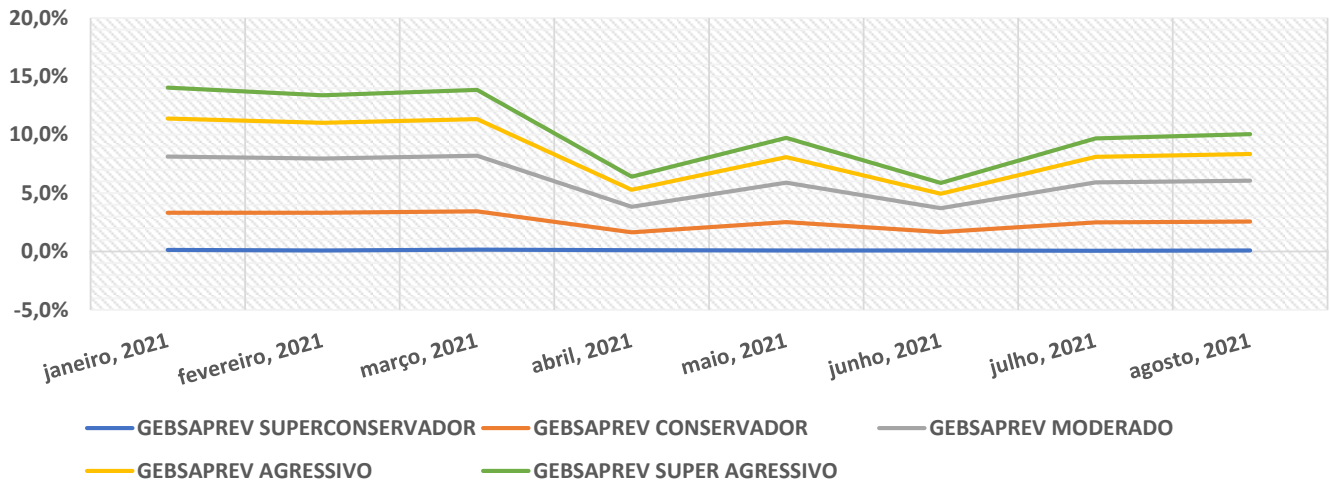
RENTABILIDADE MENSAL DOS PRINCIPAIS ÍNDICES DE MERCADO



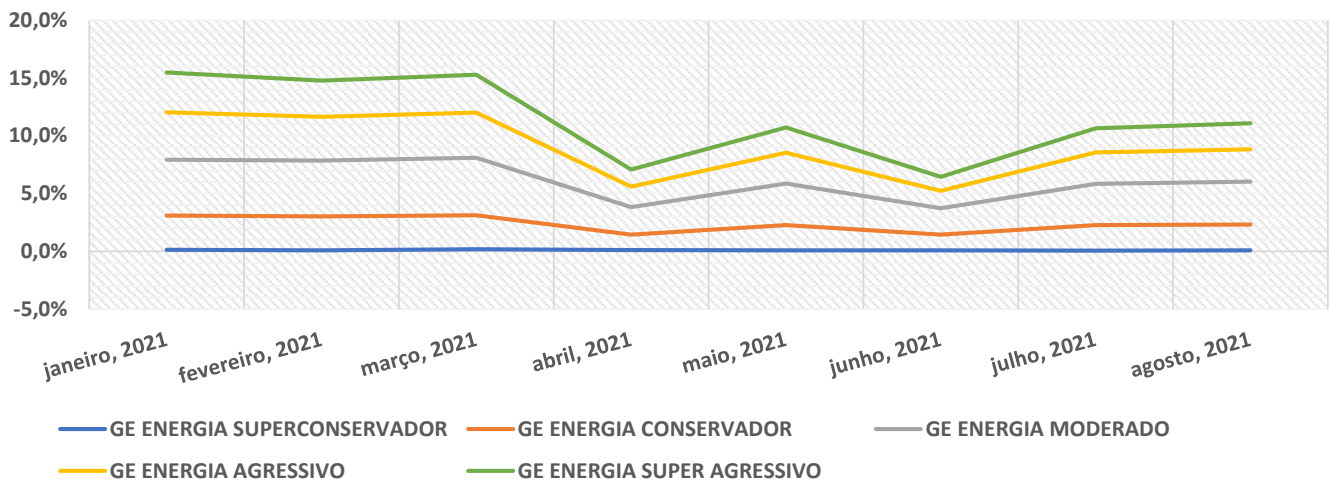
RENTABILIDADE ACUMULADA DOS PRINCIPAIS ÍNDICES DE MERCADO



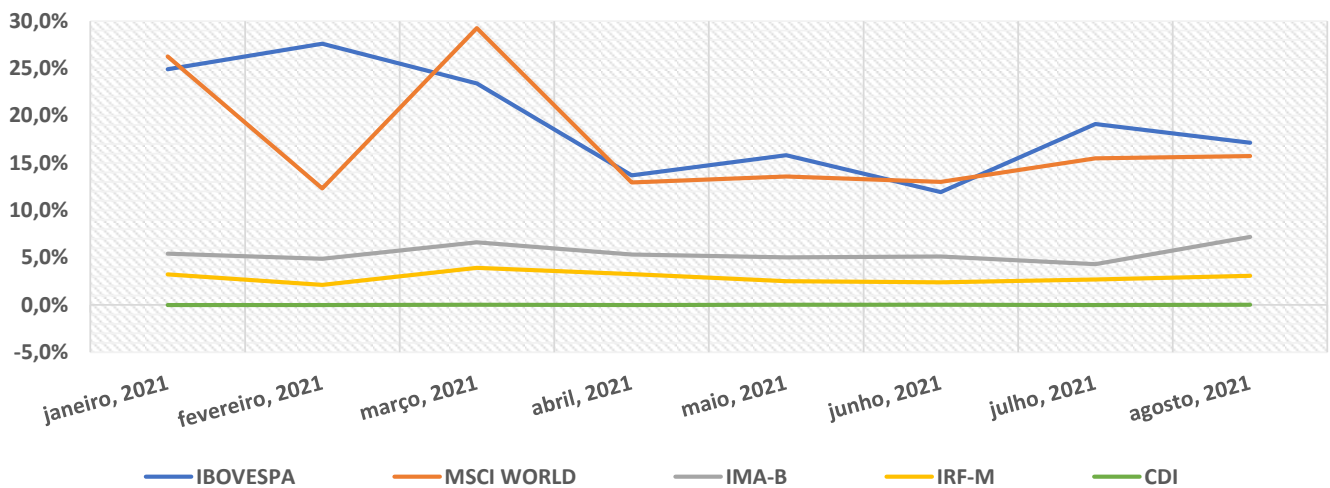
VOLATILIDADE (RISCO) DOS PERFIS DE INVESTIMENTOS GEBSAPrev



VOLATILIDADE (RISCO) DOS PERFIS DE INVESTIMENTOS GE ENERGIA



VOLATILIDADE (RISCO) DOS PRINCIPAIS ÍNDICES DE MERCADO



É possível observar na tabela abaixo que os perfis de investimentos estão bem diversificados, atuando em diversos mercados no Brasil e no exterior, em linha com sua Política de Investimentos e com as melhores práticas de investimento existentes no mercado atualmente.

Os quatro mandatos da GEBSAPrev são formados por Fundos de Fundos Exclusivos com nomes de cores, que trazem relação com o próprio nível de risco. Estes Fundos Exclusivos por sua vez compram outros Fundos Abertos de acordo com seu mandato, conforme descrito nas tabelas a seguir.

ALOCAÇÃO ATUAL DOS PERFIS DE INVESTIMENTOS GEBSAPrev

MANDATOS	ATIVOS RELACIONADOS	GEBSAPREV SUPER CONSERVADO	GEBSAPREV CONSERVADOR	GEBSAPREV MODERADO	GEBSAPREV AGRESSIVO	GEBSAPREV SUPER AGRESSIVO
BAIXO RISCO (FUNDO GEBSAPREV AZUL)	TÍTULOS PRIVADOS E TÍTULOS PÚBLICOS COM BAIXÍSSIMA VOLATILIDADE	88,42%	53,13%	23,69%	6,99%	5,02%
MÉDIO RISCO (FUNDO GEBSAPREV AMARELO)	TÍTULOS PÚBLICOS COM VOLATILIDADE E RENDA FIXA NO EXTERIOR	0,00%	29,36%	35,26%	34,41%	18,84%
ESTRUTURADO (FUNDO GEBSAPREV LARANJA)	DIVERSOS ATIVOS NO BRASIL E NO EXTERIOR	0,00%	6,11%	13,78%	15,14%	15,16%
RENDA VARIÁVEL (FUNDO GEBSAPREV VERMELHO)	AÇÕES NO BRASIL E NO EXTERIOR	0,00%	10,56%	27,00%	43,28%	60,86%
OPERAÇÕES COM PARTICIPANTES	EMPRÉSTIMOS	11,58%	0,84%	0,27%	0,18%	0,12%

ALOCAÇÃO ATUAL DOS PERFIS DE INVESTIMENTOS GE ENERGIA

MANDATOS	ATIVOS RELACIONADOS	GE ENERGIA SUPER CONSERVADO	GE ENERGIA CONSERVADOR	GE ENERGIA MODERADO	GE ENERGIA AGRESSIVO	GE ENERGIA SUPER AGRESSIVO
BAIXO RISCO (FUNDO GEBSAPREV AZUL)	TÍTULOS PRIVADOS E TÍTULOS PÚBLICOS COM BAIXÍSSIMA VOLATILIDADE	65,43%	51,64%	24,48%	11,37%	7,20%
MÉDIO RISCO (FUNDO GEBSAPREV AMARELO)	TÍTULOS PÚBLICOS COM VOLATILIDADE E RENDA FIXA NO EXTERIOR	0,00%	24,62%	35,91%	32,50%	19,80%
ESTRUTURADO (FUNDO GEBSAPREV LARANJA)	DIVERSOS ATIVOS NO BRASIL E NO EXTERIOR	0,00%	5,16%	12,45%	13,59%	14,60%
RENDA VARIÁVEL (FUNDO GEBSAPREV VERMELHO)	AÇÕES NO BRASIL E NO EXTERIOR	0,00%	10,49%	26,91%	41,98%	58,12%
OPERAÇÕES COM PARTICIPANTES	EMPRÉSTIMOS	34,57%	8,08%	0,25%	0,56%	0,28%

COMPOSIÇÃO ATUAL DOS FUNDOS EXCLUSIVOS GEBSAPrev (1/3)

FUNDOS DE INVESTIMENTOS	RE-TORNO NO MÊS	RE-TORNO NO ANO	CNPJ	PERCENTUAL DE ALOCAÇÃO
GEBSAPrev AZUL FIC MULTIMERCADO CRÉDITO PRIVADO*	0,54%	2,94%	34.867.797/0001-40	100,0%
FAIRFIELD FI RENDA FIXA CRÉDITO PRIVADO	0,52%	2,62%	18.814.287/0001-59	56,46%
SPARTA TOP FIC RENDA FIXA CRÉDITO PRIVADO LP	0,68%	4,47%	14.188.162/0001-00	24,15%
IB INSTITUTIONAL ACTIVE FIX FI MULTIMERCADO	0,49%	2,30%	04.764.174/0001-81	13,99%
ICATU VANGUARDA FI RENDA FIXA CRÉDITO PRIVADO LP	0,58%	3,25%	07.900.255/0001-50	5,14%
ITAÚ CUSTÓDIA CAIXA FI RENDA FIXA CURTO PRAZO	0,38%	1,78%	11.419.792/0001-50	0,25%
GEBSAPrev AMARELO FIC MULTIMERCADO CRÉDITO PRIVADO*	0,21%	1,45%	34.867.805/0001-59	100,0%
JGP CORPORATE FIC RENDA FIXA CRÉDITO PRIVADO LP	0,63%	4,55%	20.824.446/0001-48	16,42%
WESTERN ASSET IMA-B 5 ATIVO FI RENDA FIXA	-0,47%	-2,10%	17.517.577/0001-78	6,90%
ICATU VANGUARDA INFLAÇÃO LONGA FI RENDA FIXA LP	-2,31%	-5,72%	10.756.541/0001-06	6,71%
BV ATUARIAL FI MULTIMERCADO CRÉDITO PRIVADO	0,05%	2,59%	14.491.564/0001-89	9,83%
ITAÚ INSTITUCIONAL ALOCAÇÃO DINÂMICA FIC RENDA FIXA	0,31%	1,47%	21.838.150/0001-49	5,26%
WESTERN ASSET ATIVO FI RENDA FIXA	0,15%	0,43%	03.499.367/0001-90	4,80%
QUASAR ADVANTAGE FI RENDA FIXA CRÉDITO PRIVADO LP	0,63%	3,71%	29.206.196/0001-57	6,58%
VINCI MULTISTRATÉGIA FI MULTIMERCADO	0,26%	0,72%	12.440.825/0001-06	2,53%
VINCI VALOREM FI MULTIMERCADO	0,18%	1,94%	13.396.703/0001-22	3,46%
ARX VINSON FIC RENDA FIXA CRÉDITO PRIVADO	0,72%	5,72%	30.910.553/0001-42	3,56%
JGP CORPORATE 90 FIC RENDA FIXA CRÉDITO PRIVADO LP	0,63%	4,53%	32.236.763/0001-22	2,37%
JGP SELECT PREMIUM INVESTIMENTO NO EXTERIOR FI MULTIMERCADO CRÉDITO PRIVADO	0,88%	5,16%	26.525.450/0001-91	2,25%
VINCI IMOBILIÁRIO II FI RENDA FIXA CRÉDITO PRIVADO	-0,42%	-1,38%	31.248.496/0001-40	2,81%
BRASESCO IPCA CLOSED FUND CREDIT I FI RENDA FIXA CRÉDITO PRIVADO	0,20%	2,56%	36.620.911/0001-69	1,85%
WESTERN ASSET MACRO OPPORTUNITIES INVESTIMENTO NO EXTERIOR FI MULTIMERCADO	1,82%	1,49%	22.282.992/0001-20	2,89%
ITAÚ INSTITUCIONAIS LEGEND FIC RENDA FIXA LP	0,88%	2,90%	29.241.799/0001-90	1,30%
ITAÚ CUSTÓDIA CAIXA FI RENDA FIXA CURTO PRAZO	0,38%	1,78%	11.419.792/0001-50	1,71%
BRASESCO YIELD EXPLORER INVESTIMENTO NO EXTERIOR FI RENDA FIXA CRÉDITO PRIVADO	0,93%	2,84%	20.216.173/0001-59	1,86%
PIMCO INCOME INVESTIMENTO NO EXTERIOR FI MULTIMERCADO	0,70%	3,96%	23.720.107/0001-00	3,78%
JPMORGAN GLOBAL MACRO OPPORTUNITIES MASTER INVESTIMENTO NO EXTERIOR FI MULTIMERCADO	1,35%	6,38%	26.094.770/0001-34	0,86%
KINEA IPCA ABSOLUTO FIC RENDA FIXA	0,29%	1,22%	27.599.290/0001-98	1,65%
BB NORDEA ALPHA 15 HEDGE INVESTIMENTO NO EXTERIOR FIC MULTIMERCADO LP	0,42%	11,59%	37.243.130/0001-65	1,45%
IB INSTITUTIONAL ACTIVE FIX FI MULTIMERCADO	0,49%	2,30%	04.764.174/0001-81	4,23%
ICATU VANGUARDA INFLAÇÃO FI RENDA FIXA CRÉDITO PRIVADO LP	-0,17%	2,33%	19.719.727/0001-51	1,65%
SPARTA TOP INFLAÇÃO FIC RENDA FIXA CRÉDITO PRIVADO LP	0,26%	3,73%	38.026.926/0001-29	0,82%
PACIFICO INCOME FIC RENDA FIXA LP	-0,14%	-0,14%	42.287.398/0001-39	2,46%

COMPOSIÇÃO ATUAL DOS FUNDOS EXCLUSIVOS GEBSPREV (2/3)

FUNDOS DE INVESTIMENTOS	RETORNO NO MÊS	RETORNO NO ANO	CNPJ	PERCENTUAL DE ALOCAÇÃO
GEBSPREV LARANJA FIC MULTIMERCADO*	-0,33%	2,19%	34.867.818/0001-28	100,0%
ITAÚ CUSTÓDIA CAIXA FI RENDA FIXA CURTO PRAZO	0,38%	1,78%	11.419.792/0001-50	0,08%
SPX NIMITZ ESTRUTURADO FIC MULTIMERCADO	0,29%	4,24%	22.345.384/0001-17	11,84%
ABSOLUTE ALPHA GLOBAL FIC MULTIMERCADO	0,12%	2,02%	21.983.042/0001-60	9,98%
ITAÚ HEDGE PLUS FIC MULTIMERCADO	0,85%	1,54%	17.419.592/0001-83	8,96%
KAPITALO KAPPA FIN FIC MULTIMERCADO	1,10%	3,23%	12.105.940/0001-24	9,40%
ITAÚ HEDGE FI MULTIMERCADO	0,62%	1,54%	07.658.922/0001-30	1,17%
APEX EQUITY HEDGE FI MULTIMERCADO	-1,54%	-5,42%	13.608.337/0001-28	6,15%
KINEA PRIVATE EQUITY IV INSTITUCIONAL II MULTIESTRATÉGIA FIP	0,00%	0,00%	28.849.618/0001-40	5,16%
CLARITAS LONG SHORT FIC MULTIMERCADO	-1,42%	2,61%	05.109.839/0001-86	4,20%
OCCAM RETORNO ABSOLUTO FIC MULTIMERCADO	0,79%	2,69%	17.162.002/0001-80	2,61%
ABSOLUTE VERTEX II FIC MULTIMERCADO	1,01%	4,90%	23.565.803/0001-99	3,41%
CANVAS VECTOR FIC MULTIMERCADO	1,43%	0,21%	28.866.524/0001-89	5,42%
VERSA LONG BIASED FI MULTIMERCADO	-12,73%	-8,67%	18.832.847/0001-06	4,33%
GIANT ZARATHUSTRA II FIC MULTIMERCADO	1,03%	3,01%	26.525.548/0001-49	4,51%
VINLAND MACRO FIC MULTIMERCADO	0,10%	1,33%	28.581.166/0001-68	6,63%
SPARTA DINÂMICO FIC MULTIMERCADO	0,63%	2,36%	14.180.011/0001-05	4,43%
VINCI CRÉDITO MULTIESTRATÉGIA FI MULTIMERCADO CRÉDITO PRIVADO	0,30%	7,46%	37.099.037/0001-29	5,87%
STRATUS SCP III BRASIL MULTIESTRATÉGIA FIP	0,00%	0,00%	28.686.463/0001-78	1,12%
ITAÚ GLOBAL DINÂMICO FIC MULTIMERCADO	0,11%	1,77%	21.407.385/0001-86	2,17%
VISTA MULTIESTRATÉGIA FIC MULTIMERCADO	2,28%	19,43%	21.646.715/0001-96	2,56%

COMPOSIÇÃO ATUAL DOS FUNDOS EXCLUSIVOS GEBSAPrev (3/3)

FUNDOS DE INVESTIMENTOS	RETORNO NO MÊS	RETORNO NO ANO	CNPJ	PERCENTUAL DE ALOCAÇÃO
GEBSAPREV VERMELHO FIC AÇÕES*	-2,00%	4,55%	34.867.829/0001-08	100,0%
BOGARI VALUE FIC AÇÕES	-5,03%	11,07%	08.323.402/0001-39	12,02%
NEO NAVITAS FIC AÇÕES	1,34%	4,06%	11.961.199/0001-30	6,07%
CONSTÂNCIA FUNDAMENTO FI AÇÕES	-3,21%	3,70%	11.182.064/0001-77	7,34%
NAVI INSTITUCIONAL FIC AÇÕES	-0,57%	5,43%	14.113.340/0001-33	7,56%
LEBLON AÇÕES II FIC AÇÕES	-3,97%	-1,60%	26.768.800/0001-40	6,56%
MOAT CAPITAL FIC AÇÕES	-4,39%	-11,66%	20.658.576/0001-58	6,40%
OCEANA SELECTION 30 FIC AÇÕES	-2,65%	1,07%	31.533.338/0001-32	2,81%
VINCI MOSAICO INSTITUCIONAL FI AÇÕES	-2,20%	-1,31%	28.470.587/0001-11	2,30%
GUEPARDO INSTITUCIONAL FIC AÇÕES	-0,34%	10,99%	08.830.947/0001-31	7,12%
ALASKA BLACK INSTITUCIONAL FI AÇÕES	-2,53%	7,03%	26.673.556/0001-32	3,06%
BB NORDEA GLOBAL CLIMATE AND ENVIRONMENT INVESTIMENTO NO EXTERIOR FI AÇÕES	2,86%	19,28%	28.578.936/0001-13	10,65%
BAHIA AM VALUATION FIC AÇÕES	-5,24%	-1,89%	09.635.172/0001-06	2,49%
EQUITAS SELECTION INSTITUCIONAL FIC AÇÕES	-2,31%	2,84%	15.569.128/0001-48	1,58%
GTI HAIFA FI AÇÕES	-3,60%	14,12%	28.408.121/0001-96	3,21%
ABSOLUTO PARTNERS INSTITUCIONAL FIC AÇÕES	-7,07%	-5,96%	34.258.680/0001-60	6,38%
ITAÚ CUSTÓDIA CAIXA FI RENDA FIXA CURTO PRAZO	0,38%	1,78%	11.419.792/0001-50	4,45%
CONSTELLATION INSTITUCIONAL FIC AÇÕES	-0,57%	-0,81%	16.948.298/0001-04	4,27%
RUNNER PIPE FI AÇÕES	3,39%	14,63%	39.800.464/0001-18	3,43%
INOVE FI AÇÕES	-5,70%	22,58%	34.644.087/0001-51	2,28%

Considerando a alocação atual de cada um dos perfis de investimentos e a rentabilidade dos Fundos Exclusivos ao longo do mês, pode-se observar a contribuição absoluta que os Fundos Exclusivos tiveram na rentabilidade consolidada de cada um dos perfis de investimentos.

CONTRIBUIÇÃO **ABSOLUTA** DOS FUNDOS EXCLUSIVOS NA RENTABILIDADE TOTAL DOS PERFIS DE INVESTIMENTOS **GEBSAPrev**

FUNDOS EXCLUSIVOS	ATIVOS RELACIONADOS	GEBSAPREV SUPER CONSERVADO	GEBSAPREV CONSERVADOR	GEBSAPREV MODERADO	GEBSAPREV AGRESSIVO	GEBSAPREV SUPER AGRESSIVO
GEBSAPREV AZUL FIC MULTIMERCADO CRÉDITO PRIVADO	TÍTULOS PRIVADOS E TÍTULOS PÚBLICOS COM BAIXÍSSIMA VOLATILIDADE	0,53%	0,11%	0,24%	0,05%	0,03%
GEBSAPREV AMARELO FIC MULTIMERCADO CRÉDITO PRIVADO	TÍTULOS PÚBLICOS COM VOLATILIDADE E RENDA FIXA NO EXTERIOR	0,00%	0,07%	0,41%	0,29%	0,14%
GEBSAPREV LARANJA FIC MULTIMERCADO	DIVERSOS ATIVOS NO BRASIL E NO EXTERIOR	0,00%	-0,01%	-0,08%	-0,07%	-0,06%
GEBSAPREV VERMELHO FIC AÇÕES	AÇÕES NO BRASIL E NO EXTERIOR	0,00%	-0,08%	-0,99%	-1,17%	-1,41%
RENTABILIDADE TOTAL		0,53%	0,09%	-0,43%	-0,89%	-1,30%

CONTRIBUIÇÃO **ABSOLUTA** DOS FUNDOS EXCLUSIVOS NA RENTABILIDADE TOTAL DOS PERFIS DE INVESTIMENTOS **GE ENERGIA**

MANDATOS (FUNDOS EXCLUSIVOS)	ATIVOS RELACIONADOS	GE ENERGIA SUPER CONSERVADO	GE ENERGIA CONSERVADOR	GE ENERGIA MODERADO	GE ENERGIA AGRESSIVO	GE ENERGIA SUPER AGRESSIVO
GEBSAPREV AZUL FIC MULTIMERCADO CRÉDITO PRIVADO	TÍTULOS PRIVADOS E TÍTULOS PÚBLICOS COM BAIXÍSSIMA VOLATILIDADE	0,49%	0,13%	0,23%	0,08%	0,04%
GEBSAPREV AMARELO FIC MULTIMERCADO CRÉDITO PRIVADO	TÍTULOS PÚBLICOS COM VOLATILIDADE E RENDA FIXA NO EXTERIOR	0,00%	0,07%	0,40%	0,26%	0,14%
GEBSAPREV LARANJA FIC MULTIMERCADO	DIVERSOS ATIVOS NO BRASIL E NO EXTERIOR	0,00%	-0,01%	-0,07%	-0,06%	-0,05%
GEBSAPREV VERMELHO FIC AÇÕES	AÇÕES NO BRASIL E NO EXTERIOR	0,00%	-0,09%	-0,95%	-1,08%	-1,30%
RENTABILIDADE TOTAL		0,49%	0,09%	-0,39%	-0,80%	-1,17%