

## **ECONOMIA EM DEZEMBRO DE 2025**

Em 2025, a economia brasileira foi condicionada por três vetores centrais: o cenário externo — sobretudo as políticas tarifárias e imigratórias dos EUA —, a condução fiscal e a manutenção de uma política monetária restritiva. No início do ano, a percepção de moderação da administração Trump reduziu o prêmio de risco global, favorecendo os fluxos para emergentes. Esse movimento ajudou a apreciar o real em 5,8% em janeiro, com a taxa de câmbio retornando para R\$ 5,83/US\$ no fim do mês, após encerrar dezembro em R\$ 6,19/US\$.

Ao longo do primeiro semestre, porém, a volatilidade externa voltou a pressionar os ativos locais. O aumento do risco de “tarifas recíprocas” e a elevação das alíquotas sobre aço e alumínio nos EUA reacenderam preocupações com o setor externo: dada a diferença entre a tarifa média americana sobre produtos brasileiros (2,2%) e a tarifa média brasileira sobre produtos americanos (11,3%), estima-se que a equalização tarifária somada ao choque sobre o aço poderia reduzir exportações para os EUA em até US\$ 6 bilhões (cerca de 15% do total exportado em 2024). Adicionalmente, era relevante monitorar os efeitos das tarifas americanas sobre o crescimento chinês, principal destino das exportações brasileiras. Segundo o Ministério do Desenvolvimento, Indústria, Comércio e Serviços (MDIC) a redução das exportações brasileiras para os EUA em 2025 foi de US\$ 2,7 bilhões, bastante abaixo do estimado, enquanto as exportações para China aumentaram em US\$ 5,7 bilhões, ultrapassando os patamares de US\$ 100 bilhões.

No front doméstico, a política monetária teve papel central na ancoragem de expectativas. O Banco Central iniciou 2025 reforçando a credibilidade da nova diretoria ao cumprir o forward guidance: elevou a Selic em 100 bps em janeiro (13,25%) e novamente em março (14,25%). A persistência inflacionária — com inflação corrente acima do teto de flutuação da meta e as expectativas desancoradas —, combinada a atividade resiliente no primeiro semestre, levou à extensão do ciclo: a Selic atingiu 15% a.a. em junho, encerrando o ciclo total de aperto monetário de 450 bps desde setembro de 2024, e permaneceu neste patamar contracionista de taxa real ex-ante próxima de 9,5% ao longo de 2025.

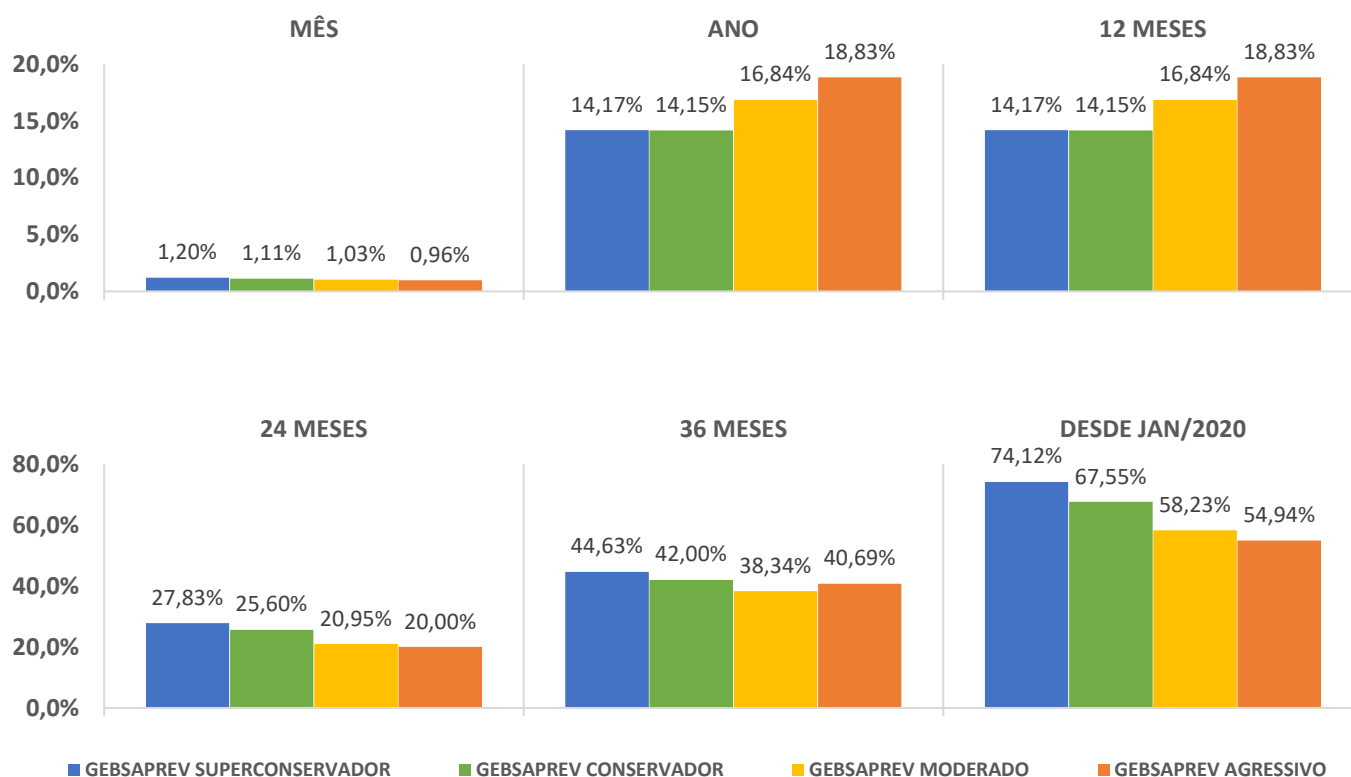
A atividade começou o ano aquecida e “desafiando a lei da gravidade”: no 1º trimestre, o PIB cresceu 1,4% t/t e 2,9% a/a, com demanda doméstica forte e impulso relevante da agropecuária. No segundo semestre, os sinais de moderação ficaram mais concentrados nos setores cíclicos (indústria de transformação e construção), com crédito perdendo tração, inadimplência em alta e arrefecimento gradual do consumo. O PIB do 3º trimestre praticamente estagnou (0,1% t/t), com avanço marginal de serviços e consumo das famílias, apesar de um mercado de trabalho ainda aquecido.

No fiscal, 2025 foi marcado por gestão tática para manter o resultado dentro da banda: o déficit de 2024 (-0,1% do PIB) serviu de referência, com uso de receitas não recorrentes e compressão de despesas discricionárias. A aprovação da LOA de 2025 — incorporando programas como Pé-de-Meia e Vale Gás — foi sinal positivo de credibilidade, mas medidas de estímulo via crédito e renda (como liberação de FGTS inativo e novo consignado) reduziram a potência do aperto monetário. A execução fiscal seguiu dependente de receitas extraordinárias (pré-sal, dividendos, venda de ativos), e episódios como a suspensão do aumento do IOF e disputas institucionais reforçaram a percepção de fragilidade do ajuste estrutural.

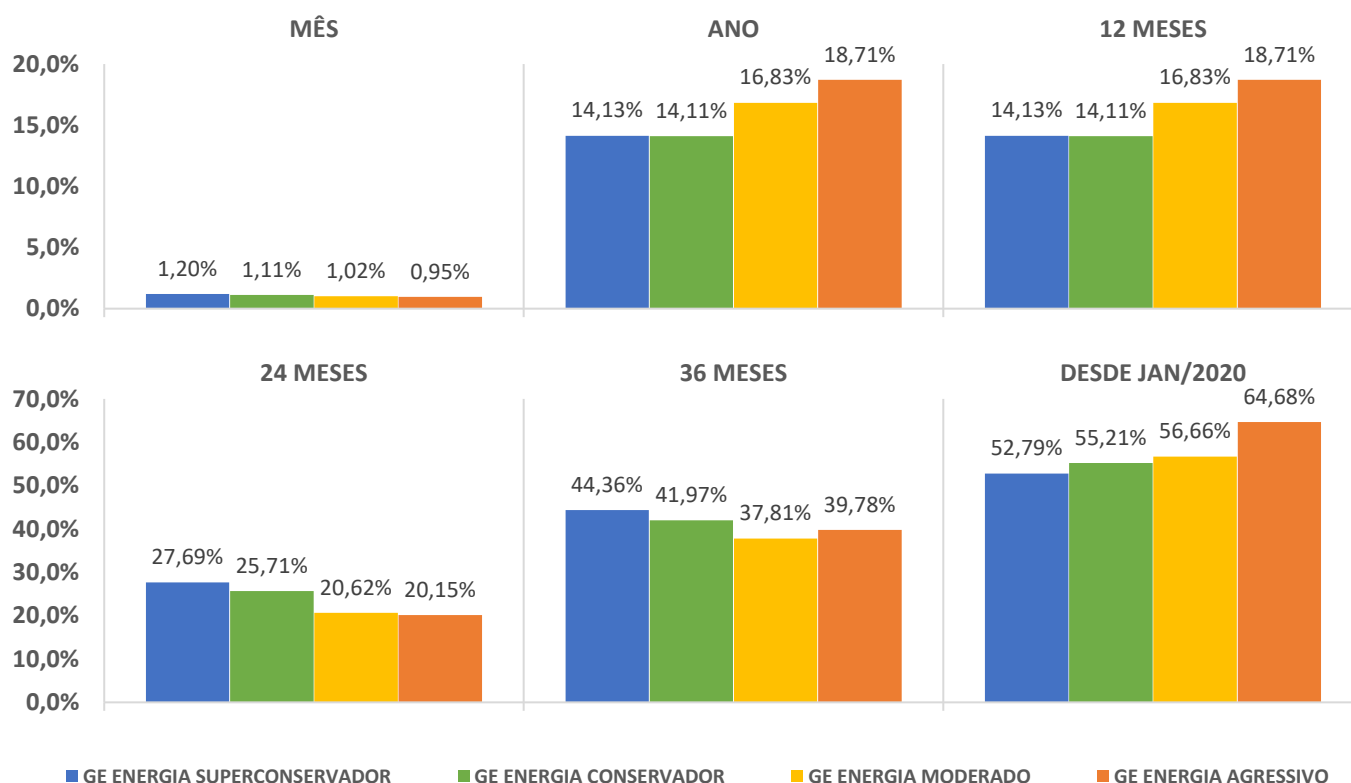
No fim do ano, o quadro combinou desinflação gradual e atividade perdendo de fôlego. O IPCA encerrou 2025 em 4,26%, abaixo do teto de flutuação da meta, as expectativas cederam e a inflação no atacado fechou o ano em forte deflação. Contudo, o Banco Central manteve postura cautelosa, mantendo a taxa Selic em 15%. Com isso, o ciclo de cortes inicialmente esperado para dezembro foi adiado para início de 2026, em um cenário em que a desinflação tende a prevalecer sobre a resiliência do mercado de trabalho, abrindo espaço para flexibilização monetária mais à frente.

## RENTABILIDADE MENSAL DOS PERFIS DE INVESTIMENTOS

### GEBSAPREV



### GE ENERGIA



## RENTABILIDADE DOS BENCHMARKS E DAS VARIAÇÕES ESPERADAS DOS RETORNOS

### SUPERCONSERVADOR

	PERFIS		BENCHMARKS		
	GEBSAPREV SUPER CONSERVADOR	GE ENERGIA SUPER CONSERVADOR	RANGE VARIAÇÃO 95% CDI	ALVO 100% CDI	RANGE VARIAÇÃO 105% CDI
MÊS	1,20%	1,20%	1,16%	1,22%	1,28%
ANO	14,17%	14,13%	13,55%	14,31%	15,08%
12 MESES	14,17%	14,13%	13,55%	14,31%	15,08%
24 MESES	27,83%	27,69%	25,25%	26,74%	28,25%
36 MESES	44,63%	44,36%	40,73%	43,28%	45,88%
DESDE JAN/2020	74,12%	52,79%	68,08%	72,74%	77,52%

### CONSERVADOR

	PERFIS		BENCHMARKS		
	GEBSAPREV CONSERVADOR	GE ENERGIA CONSERVADOR	RANGE VARIAÇÃO 75% CDI	ALVO 105% CDI	RANGE VARIAÇÃO 125% CDI
MÊS	1,11%	1,11%	0,91%	1,28%	1,53%
ANO	14,15%	14,11%	10,55%	15,08%	18,20%
12 MESES	14,15%	14,11%	10,55%	15,08%	18,20%
24 MESES	25,60%	25,71%	19,45%	28,25%	34,48%
36 MESES	42,00%	41,97%	30,96%	45,88%	56,76%
DESDE JAN/2020	67,55%	55,21%	50,68%	77,52%	98,02%

**RENTABILIDADE DOS BENCHMARKS E DAS VARIAÇÕES ESPERADAS DOS RETORNOS**

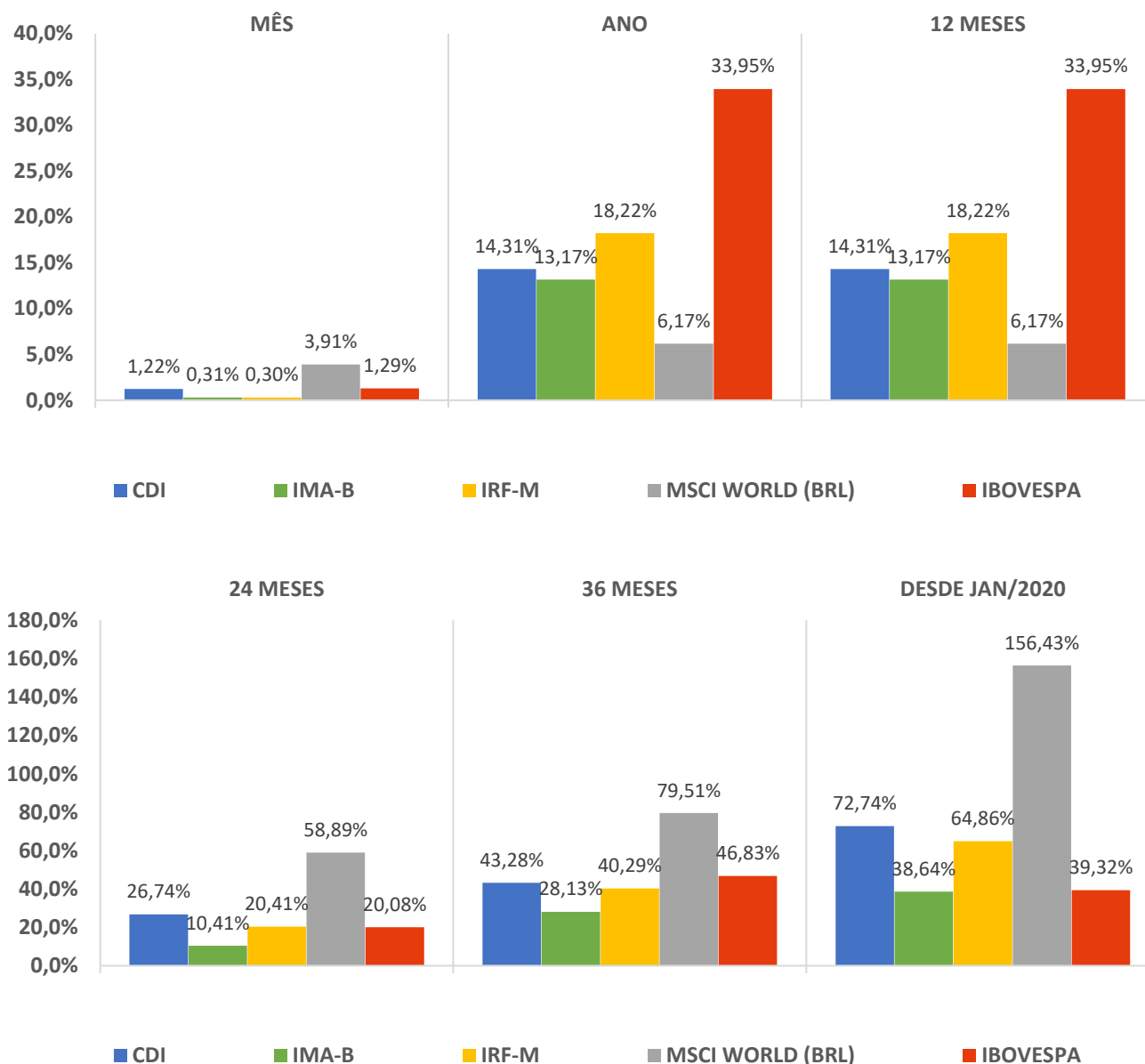
**MODERADO**

	PERFIS		BENCHMARKS		
	GEBSAPREV MODERADO	GE ENERGIA MODERADO	RANGE VARIAÇÃO 35% CDI	ALVO 110% CDI	RANGE VARIAÇÃO 175% CDI
MÊS	1,03%	1,02%	0,43%	1,34%	2,14%
ANO	16,84%	16,83%	4,79%	15,85%	26,37%
12 MESES	16,84%	16,83%	4,79%	15,85%	26,37%
24 MESES	20,95%	20,62%	8,65%	29,78%	51,39%
36 MESES	38,34%	37,81%	13,42%	48,53%	87,62%
DESDE JAN/2020	58,23%	56,66%	21,09%	82,44%	160,23%

**AGRESSIVO**

	PERFIS		BENCHMARKS		
	GEBSAPREV AGRESSIVO	GE ENERGIA AGRESSIVO	RANGE VARIAÇÃO 15% CDI	ALVO 115% CDI	RANGE VARIAÇÃO 200% CDI
MÊS	0,96%	0,95%	0,18%	1,40%	2,45%
ANO	18,83%	18,71%	2,03%	16,63%	30,67%
12 MESES	18,83%	18,71%	2,03%	16,63%	30,67%
24 MESES	20,00%	20,15%	3,62%	31,33%	60,62%
36 MESES	40,69%	39,78%	5,54%	51,22%	105,26%
DESDE JAN/2020	54,94%	64,68%	8,55%	87,49%	198,31%

## RENTABILIDADE DOS PRINCIPAIS ÍNDICES DE MERCADOS



## COMENTÁRIO

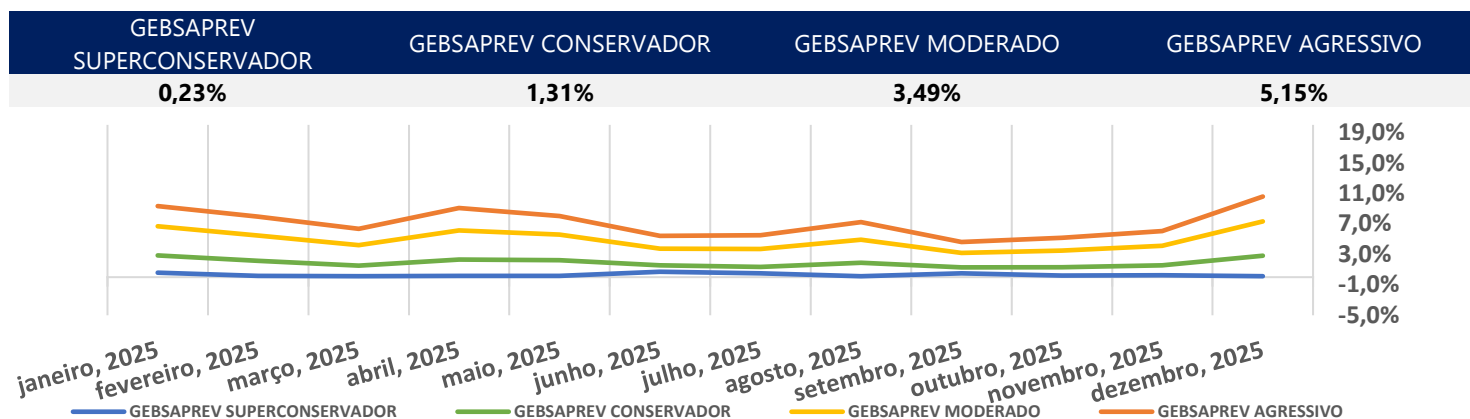
No mês de dezembro, observamos uma convergência positiva, com todos os perfis de investidor entregando retornos favoráveis.

Ao analisarmos o acumulado do ano, a solidez das carteiras torna-se evidente: todas as modalidades registraram rentabilidade superior a 14%. O destaque recai sobre os perfis agressivos, que alcançaram retornos acima de 18%. Este resultado foi impulsionado, majoritariamente, pela valorização do mercado de renda variável, beneficiado pelo fluxo constante de capital estrangeiro ao longo do período.

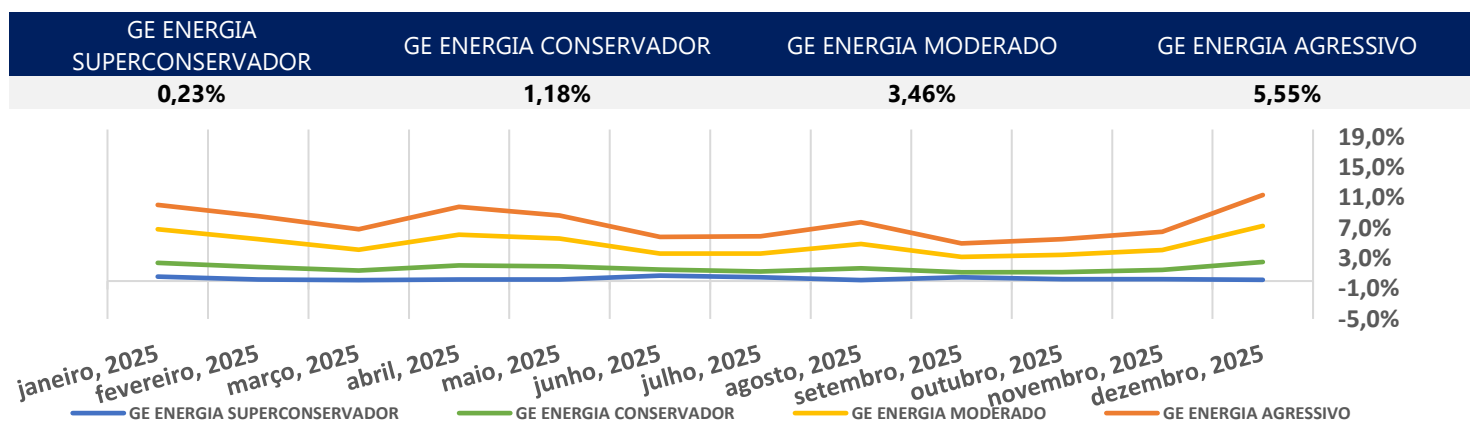
Por fim, em uma perspectiva de longo prazo, todos os perfis mantêm rentabilidade positiva desde o início de suas operações.

## VOLATILIDADE/RISCO DOS ÍNDICES E DOS PERFIS DE INVESTIMENTOS

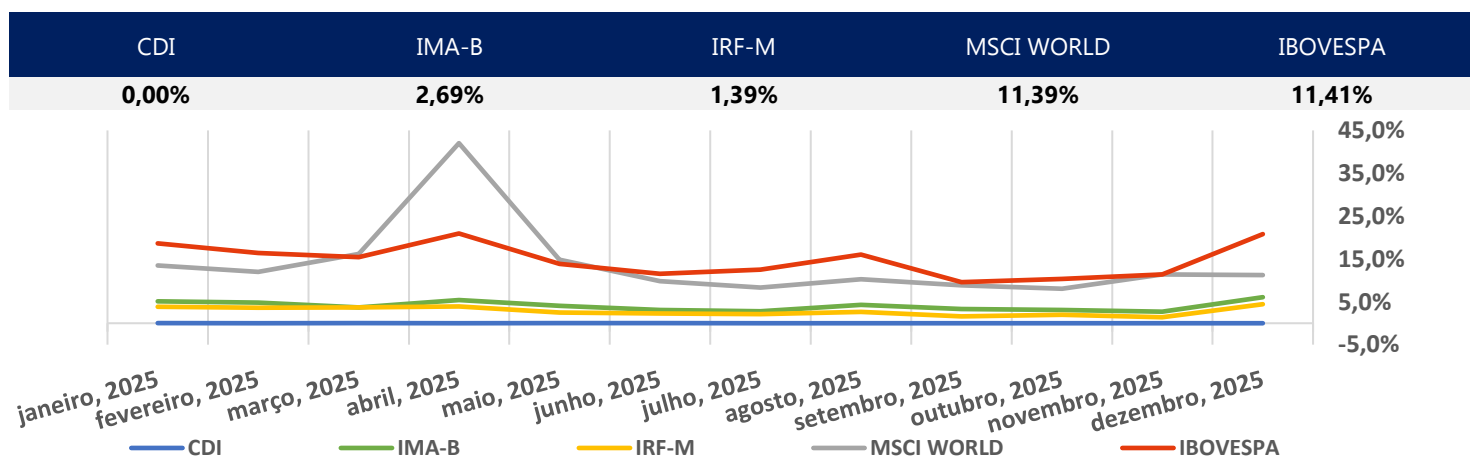
### GEBSAPREV



### GE ENERGIA



### ÍNDICES



**ALOCÇÃO DOS PERFIS DE INVESTIMENTOS**

**GEBSAPREV**

MANDATOS	ATIVOS RELACIONADOS	GEBSAPREV SUPER CONSERVADOR	GEBSAPREV CONSERVADOR	GEBSAPREV MODERADO	GEBSAPREV AGRESSIVO
BAIXO RISCO (FUNDO GEBSAPREV AZUL)	TÍTULOS PRIVADOS E TÍTULOS PÚBLICOS <b>COM BAIXÍSSIMA VOLATILIDADE</b>	99,30%	60,26%	31,38%	18,60%
MÉDIO RISCO (FUNDO GEBSAPREV AMARELO)	TÍTULOS PÚBLICOS <b>COM VOLATILIDADE E</b> RENTA FIXA NO EXTERIOR	0,00%	31,94%	38,50%	40,73%
ESTRUTURADO (FUNDO GEBSAPREV LARANJA)	DIVERSOS ATIVOS NO BRASIL E NO EXTERIOR	0,00%	7,14%	14,84%	15,33%
RENTA VARIÁVEL (FUNDO GEBSAPREV VERMELHO)	AÇÕES NO BRASIL E NO EXTERIOR	0,00%	0,00%	14,97%	25,18%
OPERAÇÕES COM PARTICIPANTES	EMPRÉSTIMOS	0,70%	0,66%	0,30%	0,16%

**GE ENERGIA**

MANDATOS	ATIVOS RELACIONADOS	GEBSAPREV SUPER CONSERVADOR	GEBSAPREV CONSERVADOR	GEBSAPREV MODERADO	GEBSAPREV AGRESSIVO
BAIXO RISCO (FUNDO GEBSAPREV AZUL)	TÍTULOS PRIVADOS E TÍTULOS PÚBLICOS <b>COM BAIXÍSSIMA VOLATILIDADE</b>	98,44%	61,23%	28,77%	15,25%
MÉDIO RISCO (FUNDO GEBSAPREV AMARELO)	TÍTULOS PÚBLICOS <b>COM VOLATILIDADE E</b> RENTA FIXA NO EXTERIOR	0,00%	30,12%	40,15%	42,55%
ESTRUTURADO (FUNDO GEBSAPREV LARANJA)	DIVERSOS ATIVOS NO BRASIL E NO EXTERIOR	0,00%	7,08%	15,51%	15,79%
RENTA VARIÁVEL (FUNDO GEBSAPREV VERMELHO)	AÇÕES NO BRASIL E NO EXTERIOR	0,00%	0,00%	15,32%	26,07%
OPERAÇÕES COM PARTICIPANTES	EMPRÉSTIMOS	1,71%	1,72%	0,28%	0,38%

## COMPOSIÇÃO DOS FUNDOS EXCLUSIVOS

FUNDOS DE INVESTIMENTOS	RETORNO NO MÊS	RETORNO NO ANO	CNPJ	PERCENTUAL DE ALOCAÇÃO
<b>GEBSAPREV AZUL FIC MULTIMERCADO CRÉDITO PRIVADO</b>	<b>1,21%</b>	<b>14,19%</b>	<b>34.867.797/0001-40</b>	<b>100,0%</b>
ITAÚ INSTITUCIONAL RESP LIMITADA FIF RENDA FIXA REFERENCIADO DI	1,23%	14,38%	00.832.435/0001-00	4,5%
FAIRFIELD RESP LIMITADA FIF RENDA FIXA CRÉDITO PRIVADO	1,23%	14,08%	18.814.287/0001-59	45,8%
SPARTA TOP RESP LIMITADA FIF CIC RENDA FIXA CRÉDITO PRIVADO LP	1,15%	14,41%	14.188.162/0001-00	14,0%
BB INSTITUCIONAL RESP LIMITADA FIF RENDA FIXA	1,22%	14,45%	02.296.928/0001-90	7,2%
ITAÚ CUSTÓDIA CAIXA RESP LIMITADA FIF RENDA FIXA CURTO PRAZO	1,17%	13,44%	11.419.792/0001-50	0,3%
AZ QUEST LUCE FIF CIC RENDA FIXA CRÉDITO PRIVADO LP	1,29%	14,96%	23.556.185/0001-10	5,4%
SAFRA CAPITAL MARKET PREMIUM RESP LIMITADA FIF CIC RENDA FIXA REFERENCIADO DI CRÉDITO PRIVADO	1,23%	14,48%	17.254.044/0001-40	9,2%
AZ QUEST LUCE INSTITUCIONAL FIF CIC RENDA FIXA CRÉDITO PRIVADO LP	1,29%	14,95%	52.278.586/0001-54	2,8%
INTER CONSERVADOR RESP LIMITADA FIF RENDA FIXA CRÉDITO PRIVADO	1,10%	14,64%	20.879.578/0001-77	3,0%
SULAMÉRICA EXCELLENCE RESP LIMITADA FIF RENDA FIXA CRÉDITO PRIVADO	1,22%	14,49%	04.899.128/0001-90	2,7%
MAG HIGH GRADE RESP LIMITADA FIF RENDA FIXA CRÉDITO PRIVADO LP	1,23%	14,77%	50.223.269/0001-05	2,0%
SOMMA TORINO RESP LIMITADA FIF RENDA FIXA CRÉDITO PRIVADO LP	1,25%	15,02%	28.206.220/0001-95	3,3%
<b>GEBSAPREV AMARELO FIC MULTIMERCADO CRÉDITO PRIVADO</b>	<b>0,89%</b>	<b>14,12%</b>	<b>34.867.805/0001-59</b>	<b>100%</b>
JGP CORPORATE RESP LIMITADA FIF CIC RENDA FIXA CRÉDITO PRIVADO LP	1,22%	14,11%	20.824.446/0001-48	6,9%
TIVIO ATUARIAL RESP LIMITADA FIF MULTIMERCADO CRÉDITO PRIVADO	0,76%	13,71%	14.491.564/0001-89	12,1%
ICATU VANGUARDA INFLAÇÃO LONGA RESP LIMITADA FIF RENDA FIXA LP	-0,22%	13,76%	10.756.541/0001-06	2,3%
GEBSAPREV JUROS REAL RESP LIMITADA FIF RENDA FIXA	0,90%	---	60.709.192/0001-31	27,0%
VINCI IMOBILIÁRIO II RESP LIMITADA FIF RENDA FIXA CRÉDITO PRIVADO	0,53%	12,81%	31.248.496/0001-40	4,0%
PIMCO INCOME INVESTIMENTO NO EXTERIOR RESP LIMITADA FIF MULTIMERCADO LP	1,43%	20,09%	23.720.107/0001-00	4,4%
ARX VINSON INSTITUCIONAL RESP LIMITADA FIF CIC RENDA FIXA CRÉDITO PRIVADO	1,09%	14,74%	41.579.363/0001-00	5,2%
BRADESCO YIELD EXPLORER BRL INVESTIMENTO NO EXTERIOR RESP LIMITADA FIF RENDA FIXA CRÉDITO PRIVADO	1,12%	17,21%	20.216.173/0001-59	2,3%
BB NORDEA ALPHA 15 HEDGE INVESTIMENTO NO EXTERIOR RESP LIMITADA FIF CIC MULTIMERCADO LP	-0,26%	12,61%	37.243.130/0001-65	1,1%
JPMORGAN GLOBAL MACRO OPPORTUNITIES INVESTIMENTO NO EXTERIOR RESP LIMITADA FIF MULTIMERCADO	1,58%	9,44%	26.094.770/0001-34	0,9%
ITAÚ CUSTÓDIA CAIXA RESP LIMITADA FIF RENDA FIXA CURTO PRAZO	1,17%	13,44%	11.419.792/0001-50	0,3%
SPX SEAHAWK RESP LIMITADA FIF CIC RENDA FIXA CRÉDITO PRIVADO LP	1,24%	14,74%	35.505.971/0001-78	4,9%
BB IRF-M TÍTULOS PÚBLICOS RESP LIMITADA FIF RENDA FIXA PREVIDENCIÁRIO	0,28%	17,89%	07.111.384/0001-69	4,3%
ROOT CAPITAL CRÉDITO HG INSTITUCIONAL RESP LIMITADA FIF RENDA FIXA CRÉDITO PRIVADO	1,27%	15,47%	52.115.449/0001-07	4,5%
BB IMA-B 5+ TÍTULOS PÚBLICOS RESP LIMITADA FIF RENDA FIXA PREVIDENCIÁRIO	-0,20%	14,01%	13.327.340/0001-73	6,2%
SOMMA FIRENZE RESP LIMITADA FIF RENDA FIXA CRÉDITO PRIVADO LP	1,24%	14,56%	45.511.206/0001-14	3,1%
BRADESCO IPCA CLOSED FUND CREDIT I RESP LIMITADA FIF RENDA FIXA CRÉDITO PRIVADO	0,92%	10,02%	36.620.911/0001-69	0,4%
TIVIO INSTITUCIONAL RESP LIMITADA FIF RENDA FIXA CRÉDITO PRIVADO	1,25%	14,77%	06.866.051/0001-87	4,6%
GLCR11	0,42%	---	59.669.570/0001-11	1,2%
BBIG11	4,91%	0,00%	54.375.187/0001-37	0,5%
GLPF11	1,35%	---	58.378.463/0001-71	2,8%
Tít. Públicos e Caixa	---	---	Tít. Públicos	1,1%

Obs: para os fundos como FII's, FIP's e FIDIC's, que os retornos não são acompanhados por cota (devido ao prazo de divulgação ou amortização de retornos), ou que os retornos não estavam disponíveis no período, foram adicionados "---".



**COMPOSIÇÃO DOS FUNDOS EXCLUSIVOS**

FUNDOS DE INVESTIMENTOS	RETORNO NO MÊS	RETORNO NO ANO	CNPJ	PERCENTUAL DE ALOCAÇÃO
<b>GEBSAPREV LARANJA FIC MULTIMERCADO</b>	<b>1,27%</b>	<b>14,16%</b>	<b>34.867.818/0001-28</b>	<b>100,0%</b>
KAPITALO KAPPA FIN FIF CIC MULTIMERCADO	4,28%	17,66%	12.105.940/0001-24	11,6%
GALAPAGOS EVOLUTION FIF CIC MULTIMERCADO	1,37%	18,09%	36.440.431/0001-16	5,4%
ITAÚ JANEIRO DISTRIBUIDORES RESP LIMITADA FIF CIC MULTIMERCADO	0,04%	20,75%	52.285.727/0001-66	8,7%
VINCI CRÉDITO MULTIELSTRATÉGIA FIF MULTIMERCADO	-2,20%	-8,04%	37.099.037/0001-29	5,5%
CANVAS VECTOR RESP LIMITADA FIF CIC MULTIMERCADO	0,47%	18,23%	28.866.524/0001-89	4,6%
ACE CAPITAL MULTICENÁRIOS RESP LIMITADA FIF CIC MULTIMERCADO	1,22%	39,20%	47.612.105/0001-65	5,1%
ABSOLUTE VERTEX II RESP LIMITADA FIF CIC MULTIMERCADO	-0,56%	9,60%	23.565.803/0001-99	8,6%
ÉXES D90 FIDC 1	---	---	38.065.069/0001-76	5,5%
ITAÚ CUSTÓDIA CAIXA RESP LIMITADA FIF RENDA FIXA CURTO PRAZO	1,17%	13,44%	11.419.792/0001-50	1,2%
GENOA CAPITAL RADAR 701 RESP LIMITADA FIF CIC MULTIMERCADO	0,40%	12,98%	36.017.810/0001-06	9,1%
V8 SPEEDWAY LONG SHORT FIF CIC MULTIMERCADO	1,05%	15,04%	39.354.762/0001-21	4,7%
AZ QUEST LOW VOL FIF MULTIMERCADO	1,24%	14,49%	10.320.188/0001-09	8,2%
ACE CAPITAL DINÂMICO RESP LIMITADA FIF CIC MULTIMERCADO	1,21%	14,47%	14.180.011/0001-05	8,2%
LIFT SO II FEEDER RESP LIMITADA FIF	2,90%	---	62.604.404/0001-41	0,6%
SEYMOUR RESP LIMITADA FICFIP MULTIELSTRATÉGIA	2,12%	---	54.305.003/0001-62	4,0%
KINEA PRIVATE EQUITY IV FEEDER INSTITUCIONAL II RESP LIMITADA FIP MULTIELSTRATÉGIA	---	---	28.849.618/0001-40	6,1%
STRATUS SCP III BRASIL FIP MULTIELSTRATÉGIA	3,03%	-8,47%	28.686.463/0001-78	2,9%

Obs: para os fundos como FII's, FIP's e FIDIC's, que os retornos não são acompanhados por cota (devido ao prazo de divulgação ou amortização de retornos), ou que os retornos não estavam disponíveis no período, foram adicionados "----".

## COMPOSIÇÃO DOS FUNDOS EXCLUSIVOS

FUNDOS DE INVESTIMENTOS	RETORNO NO MÊS	RETORNO NO ANO	CNPJ	PERCENTUAL DE ALOCÇÃO
GEBSAPREV VERMELHO FIC AÇÕES	0,77%	34,56%	34.867.829/0001-08	100,0%
GUEPARDO INSTITUCIONAL FIF CIC AÇÕES	0,27%	25,81%	08.830.947/0001-31	16,0%
ITAÚ INSTITUCIONAL BOVV11 RESP LIMITADA FIF CIC AÇÕES	1,54%	35,42%	48.107.252/0001-40	0,6%
LEBLON II INSTITUCIONAL FIF CIC AÇÕES	-3,26%	26,90%	26.768.800/0001-40	10,7%
HERMEU RESP LIMITADA FIF AÇÕES	11,23%	20,99%	57.525.392/0001-20	2,2%
ITAÚ CUSTÓDIA CAIXA RESP LIMITADA FIF RENDA FIXA CURTO PRAZO	1,17%	13,44%	11.419.792/0001-50	0,8%
REACH FI AÇÕES	-1,38%	43,25%	20.468.028/0001-65	4,5%
CONSTELLATION INSTITUCIONAL FIF CIC AÇÕES	-1,44%	42,89%	16.948.298/0001-04	8,9%
OCEANA SELECTION 30 E RESP LIMITADA FIF CIC AÇÕES	-1,88%	38,01%	31.533.338/0001-32	10,5%
VOKIN GBV ACONCÁGUA RESP LIMITADA FIF CIC AÇÕES	2,81%	31,17%	13.962.947/0001-25	9,2%
VINCI MOSAICO INSTITUCIONAL RESP LIMITADA FIF AÇÕES	-1,12%	34,04%	28.470.587/0001-11	6,3%
LIS VALUE RESP LIMITADA FIF AÇÕES	2,67%	16,56%	24.325.422/0001-03	5,7%
TARPON GT INSTITUCIONAL FIF	-0,75%	37,67%	39.346.123/0001-14	4,6%
BENEVENTO RESP LIMITADA FI AÇÕES	11,86%	32,05%	34.702.622/0001-83	3,1%
GALAPAGOS LIZARD I FI AÇÕES	11,75%	56,99%	54.977.709/0001-70	1,9%
ACE CAPITAL ABSOLUTO INSTITUCIONAL RESP LIMITADA FIF CIC AÇÕES	-0,69%	35,64%	07.124.064/0001-43	5,5%
NORTE INSTITUCIONAL RESP LIMITADA FIF CIC AÇÕES	0,01%	40,46%	39.471.486/0001-81	9,5%

**COMPOSIÇÃO DA RENTABILIDADE**

**GEBSAPREV**

FUNDOS EXCLUSIVOS	ATIVOS RELACIONADOS	GEBSAPREV SUPER CONSERVADOR	GEBSAPREV CONSERVADOR	GEBSAPREV MODERADO	GEBSAPREV AGRESSIVO
GEBSAPREV AZUL FIC MULTIMERCADO CRÉDITO PRIVADO	TÍTULOS PRIVADOS E TÍTULOS PÚBLICOS <b>COM BAIXÍSSIMA VOLATILIDADE</b>	1,19%	0,72%	0,42%	0,28%
GEBSAPREV AMARELO FIC MULTIMERCADO CRÉDITO PRIVADO	TÍTULOS PÚBLICOS <b>COM VOLATILIDADE</b> E RENDA FIXA NO EXTERIOR	0,00%	0,28%	0,38%	0,45%
GEBSAPREV LARANJA FIC MULTIMERCADO	DIVERSOS ATIVOS NO BRASIL E NO EXTERIOR	0,00%	0,09%	0,21%	0,24%
GEBSAPREV VERMELHO FIC AÇÕES	AÇÕES NO BRASIL E NO EXTERIOR	0,00%	0,00%	0,00%	0,00%
OPERAÇÕES COM PARTICIPANTES	EMPRÉSTIMOS	0,01%	0,01%	0,01%	0,00%
<b>RENTABILIDADE TOTAL</b>		<b>1,20%</b>	<b>1,11%</b>	<b>1,03%</b>	<b>0,96%</b>

**GE ENERGIA**

MANDATOS (FUNDOS EXCLUSIVOS)	ATIVOS RELACIONADOS	GE ENERGIA SUPER CONSERVADOR	GE ENERGIA CONSERVADOR	GE ENERGIA MODERADO	GE ENERGIA AGRESSIVO
GEBSAPREV AZUL FIC MULTIMERCADO CRÉDITO PRIVADO	TÍTULOS PRIVADOS E TÍTULOS PÚBLICOS <b>COM BAIXÍSSIMA VOLATILIDADE</b>	1,17%	0,73%	0,39%	0,23%
GEBSAPREV AMARELO FIC MULTIMERCADO CRÉDITO PRIVADO	TÍTULOS PÚBLICOS <b>COM VOLATILIDADE</b> E RENDA FIXA NO EXTERIOR	0,00%	0,27%	0,40%	0,47%
GEBSAPREV LARANJA FIC MULTIMERCADO	DIVERSOS ATIVOS NO BRASIL E NO EXTERIOR	0,00%	0,09%	0,22%	0,25%
GEBSAPREV VERMELHO FIC AÇÕES	AÇÕES NO BRASIL E NO EXTERIOR	0,00%	0,00%	0,00%	0,00%
OPERAÇÕES COM PARTICIPANTES	EMPRÉSTIMOS	0,03%	0,03%	0,01%	0,01%
<b>RENTABILIDADE TOTAL</b>		<b>1,20%</b>	<b>1,11%</b>	<b>1,02%</b>	<b>0,95%</b>