

## INFORME MENSAL GEBSPrev

### **CENÁRIO MACROECONÔMICO EM DEZEMBRO DE 2021 UMA NOVA ESPERANÇA DE VOLTA PARA A NORMALIDADE**

Em dezembro de 2021, apesar do aumento significativo de contaminação pela nova variante *Ômicron*, os investidores ao redor do mundo renovaram a esperança em um futuro menos caótico, refletindo dados positivos de consumo, e, principalmente, da atuação dos bancos centrais para controlar a inflação galopante.

Nas economias desenvolvidas, o Federal Reserve, banco central americano, em sua última reunião, endureceu o comunicado em relação à inflação, e mais, acelerou o processo de redução de estímulos monetários para a economia e já projeta aproximadamente três altas de juros em 2022. Por sua vez, o Banco da Inglaterra, banco central de todo o Reino Unido, foi além, e elevou a taxa básica de juros na última reunião do ano, passando de 0,10% para 0,25%.

No Brasil, o nosso Banco Central também seguiu a cartilha de controle de inflação, claro que em uma magnitude muito mais forte, elevando a taxa básica de juros, a taxa SELIC, para 9,25% ao ano, e indicando que continuará elevando o juro. O mercado espera que a SELIC atinja 11,50% já na primeira metade de 2022.

Estes movimentos de alta de juros ao redor do mundo contribuem para o controle das expectativas de inflação, reduzindo o risco de um efeito bola de neve nos preços em 2022, com os investidores comemorando a atuação dos bancos centrais. Por outro lado, juros maiores claramente dificultam a retomada do crescimento econômico, e as expectativas de crescimento já estão cada vez menores.

Fazendo mea-culpa a todos os economistas que defendem esta posição, o problema inflacionário no Brasil e no mundo está tão preocupante, o nível está três vezes o normal pelo menos, que renunciar ao crescimento em razão do controle inflacionário é a decisão mais sensata a se fazer neste momento.

Além deste pano de fundo monetário, uma nova esperança surge com dados recentes do consumo varejista das famílias em diversas partes do mundo acima das expectativas, mostrando que a situação pode ser um pouco melhor em 2022, e mais, apesar da variante *Ômicron*, as vacinas vêm se provando cada vez mais eficazes nos casos de hospitalização e óbito.

Neste contexto, no último mês de 2021, os títulos públicos indexados à inflação (Tesouro IPCA ou NTN-B) rentabilizaram 0,22%, os títulos públicos prefixados (Tesouro Prefixado ou LTN e NTN-F) rentabilizaram 1,89%, enquanto, os títulos públicos pós-fixados (Tesouro SELIC ou LFT) rentabilizaram 0,78%. O ativo livre de risco representado pelo CDI rentabilizou 0,76%.

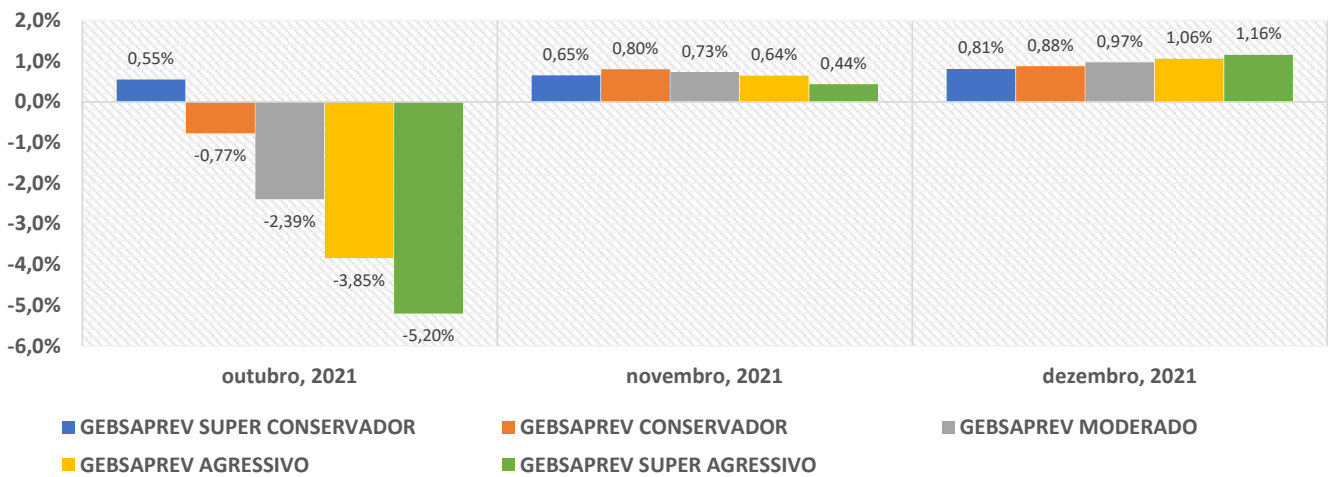
No acumulado do ano, o Tesouro IPCA rentabilizou -1,26%, o Tesouro Prefixado rentabilizou -1,99%, o Tesouro SELIC rentabilizou 4,67% e o CDI rentabilizou 4,40%.

No mercado de ações, no mês, o IBOVESPA, principal índice acionário brasileiro, rentabilizou 2,85%, e no exterior, o S&P 500, NASDAQ e MSCI World, principais índices globais de ações, rentabilizaram 4,36%, 0,69% e 4,19% respectivamente.

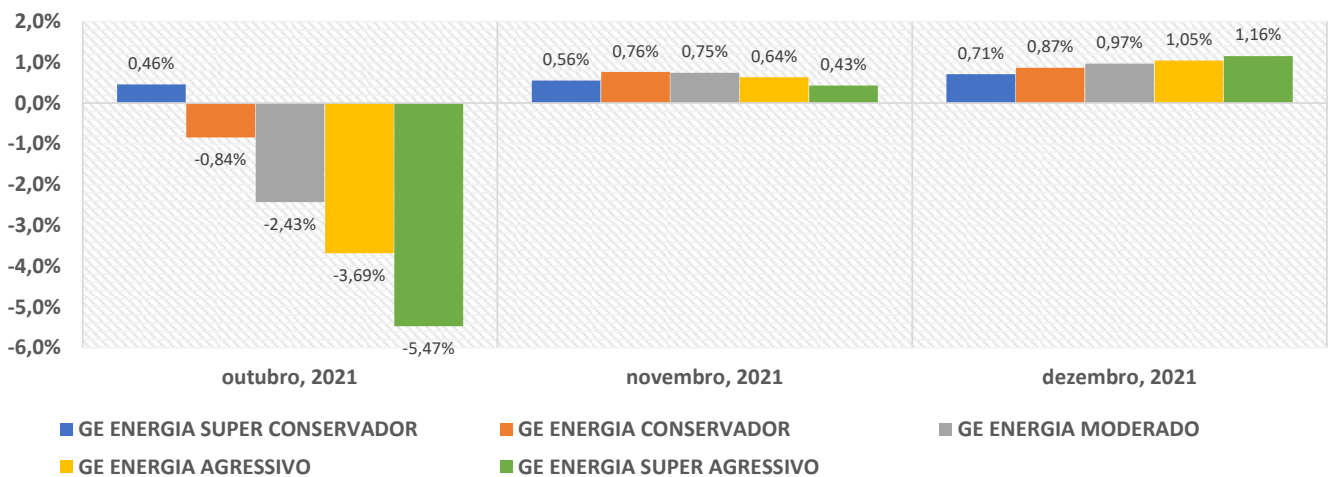
No acumulado do ano, o IBOVESPA rentabilizou -11,93%, o S&P 500 rentabilizou 26,89%, a NASDAQ rentabilizou 21,39% e o MSCI World rentabilizou 20,14%.

Neste sentido, todos os perfis do GEBSAPrev e do GE ENERGIA apresentaram retorno positivo no mês.

### RENTABILIDADE MENSAL DOS PERFIS DE INVESTIMENTOS GEBSAPrev

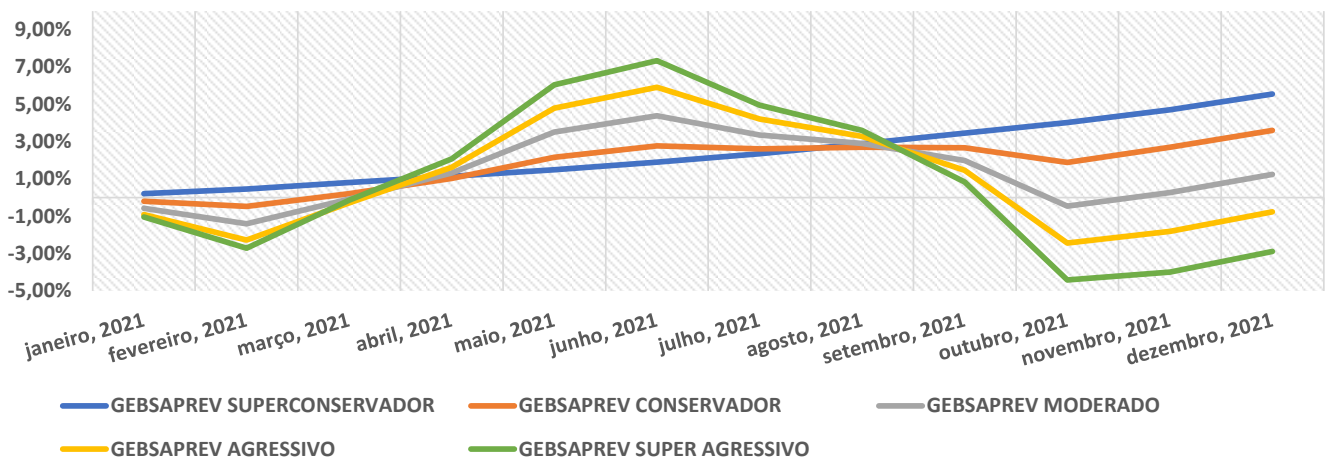


### RENTABILIDADE MENSAL DOS PERFIS DE INVESTIMENTOS GE ENERGIA

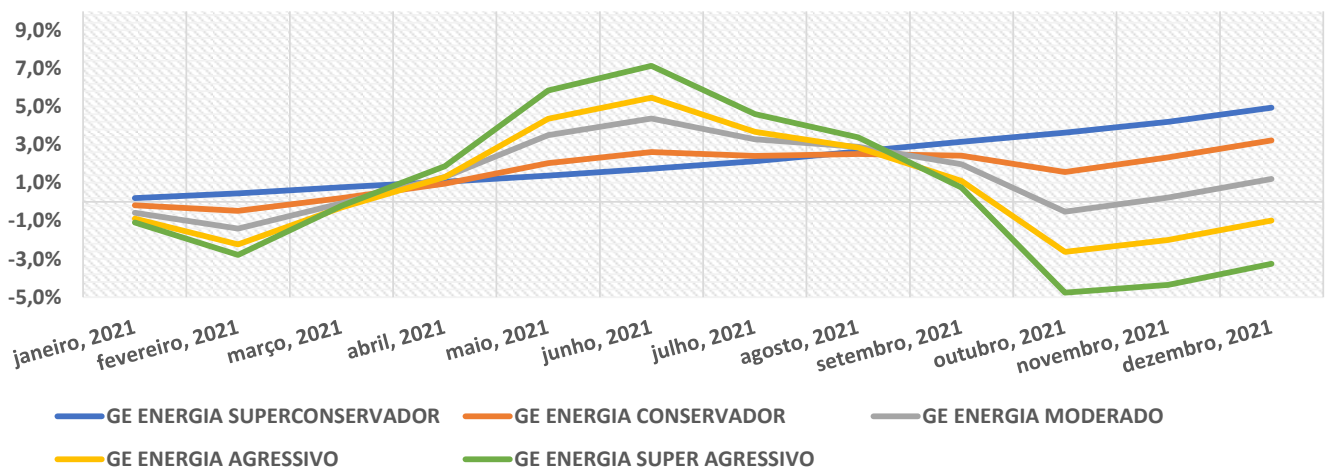


No acumulado de 2021, os perfis AGRESSIVO e SUPERAGRESSIVO de GEBSAPrev e GE ENERGIA foram os únicos que apresentaram retornos negativos. O perfil SUPERCONSERVADOR apresentou retorno acumulado acima do CDI.

### RENTABILIDADE ACUMULADA DOS PERFIS DE INVESTIMENTOS GEBSAPrev

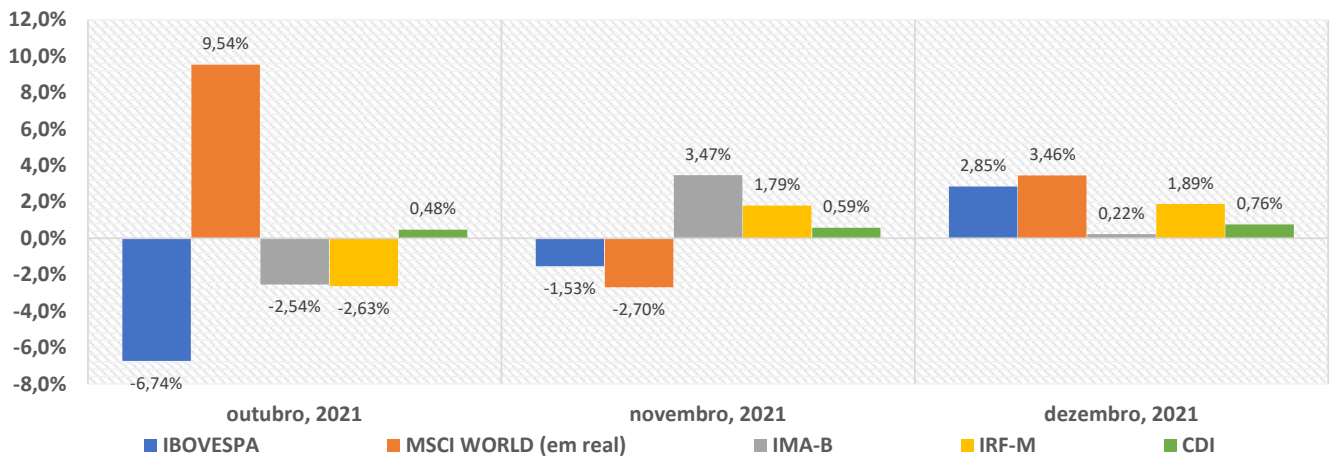


### RENTABILIDADE ACUMULADA DOS PERFIS DE INVESTIMENTOS GE ENERGIA

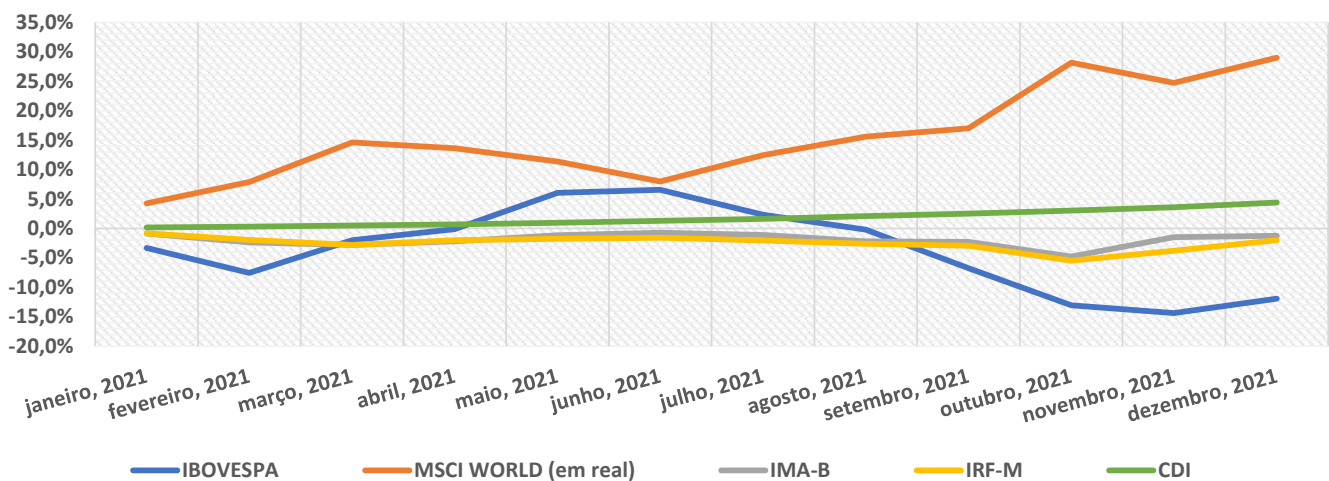


Ao longo do mês, todos os índices apresentaram retornos positivos, com destaque para o MSCI WORLD (considerando a variação cambial), que apresentou o melhor retorno mensal e no acumulado do ano.

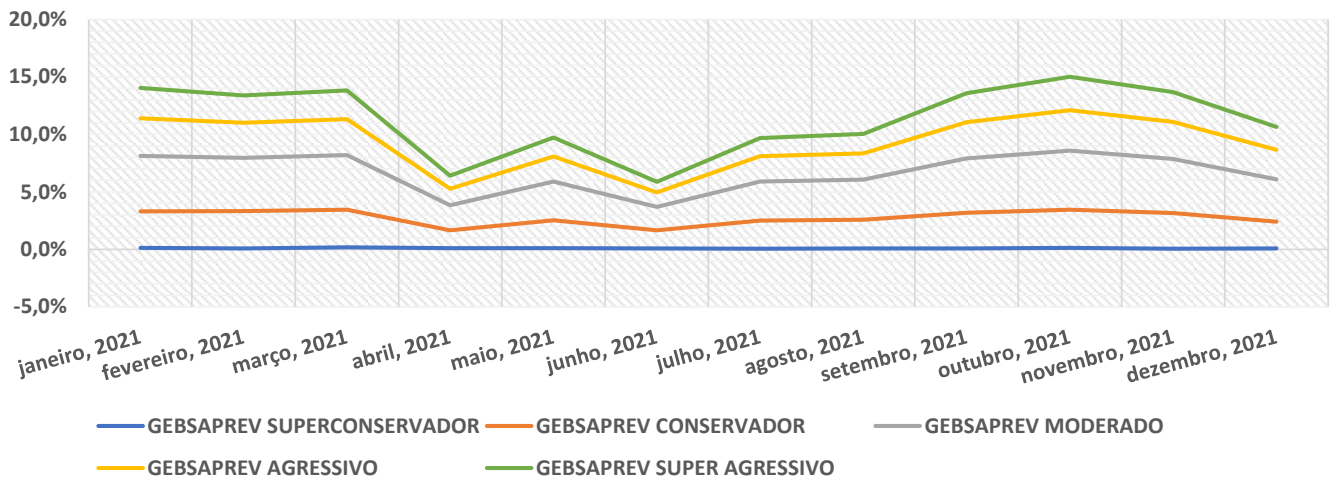
### RENTABILIDADE MENSAL DOS PRINCIPAIS ÍNDICES DE MERCADO



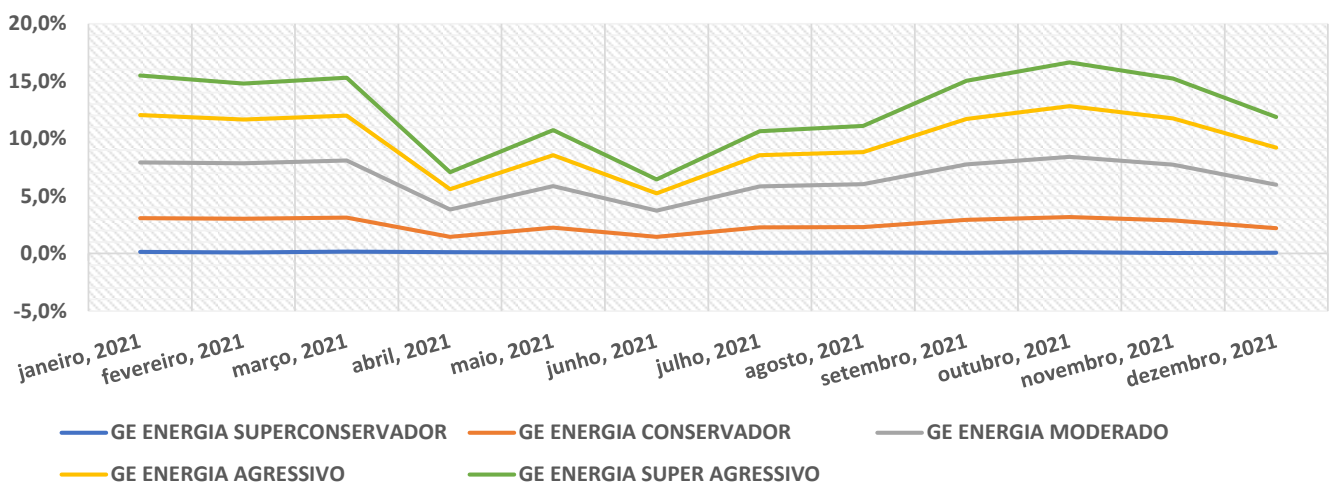
### RENTABILIDADE ACUMULADA DOS PRINCIPAIS ÍNDICES DE MERCADO



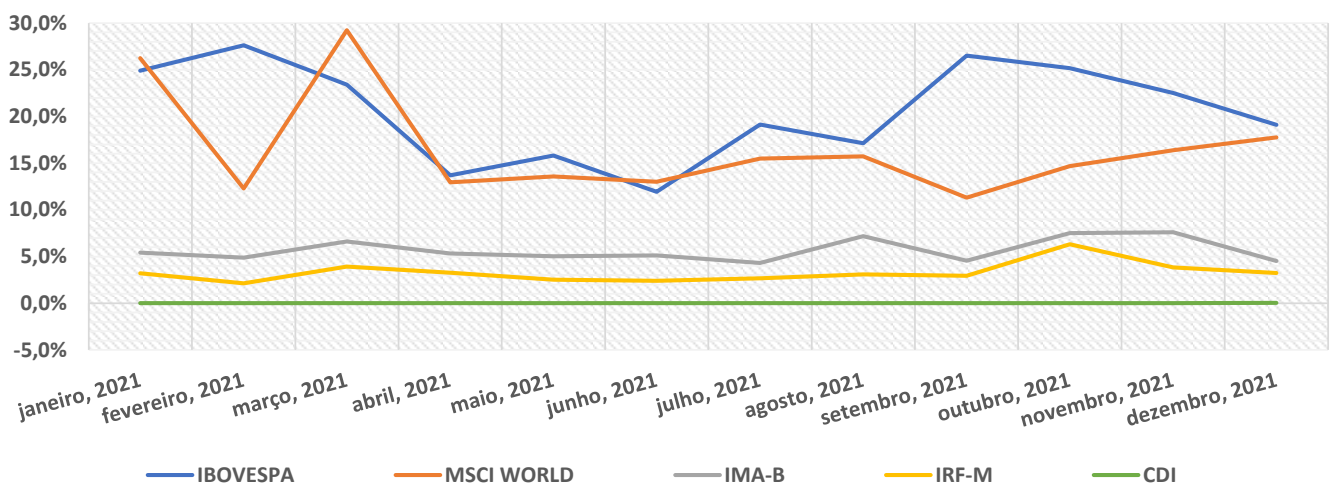
### VOLATILIDADE (RISCO) DOS PERFIS DE INVESTIMENTOS GEBSAPrev



### VOLATILIDADE (RISCO) DOS PERFIS DE INVESTIMENTOS GE ENERGIA



### VOLATILIDADE (RISCO) DOS PRINCIPAIS ÍNDICES DE MERCADO



É possível observar na tabela abaixo que os perfis de investimentos estão bem diversificados, atuando em diversos mercados no Brasil e no exterior, em linha com sua Política de Investimentos e com as melhores práticas de investimento existentes no mercado atualmente.

Os quatro mandatos da GEBSAPrev são formados por Fundos de Fundos Exclusivos com nomes de cores, que trazem relação com o próprio nível de risco. Estes Fundos Exclusivos por sua vez compram outros Fundos Abertos de acordo com seu mandato, conforme descrito nas tabelas a seguir.

### ALOCAÇÃO ATUAL DOS PERFIS DE INVESTIMENTOS GEBSAPrev

MANDATOS	ATIVOS RELACIONADOS	GEBSAPREV SUPER CONSERVADOR	GEBSAPREV CONSERVADOR	GEBSAPREV MODERADO	GEBSAPREV AGRESSIVO	GEBSAPREV SUPER AGRESSIVO
BAIXO RISCO (FUNDO GEBSAPREV AZUL)	TÍTULOS PRIVADOS E TÍTULOS PÚBLICOS <b>COM BAIXÍSSIMA VOLATILIDADE</b>	89,02%	53,50%	24,50%	9,61%	9,98%
MÉDIO RISCO (FUNDO GEBSAPREV AMARELO)	TÍTULOS PÚBLICOS <b>COM VOLATILIDADE</b> E RENDA FIXA NO EXTERIOR	0,00%	30,09%	36,72%	35,76%	19,59%
ESTRUTURADO (FUNDO GEBSAPREV LARANJA)	DIVERSOS ATIVOS NO BRASIL E NO EXTERIOR	0,00%	6,19%	14,19%	15,55%	15,58%
RENDA VARIÁVEL (FUNDO GEBSAPREV VERMELHO)	AÇÕES NO BRASIL E NO EXTERIOR	0,00%	9,36%	24,32%	38,89%	54,72%
OPERAÇÕES COM PARTICIPANTES	EMPRÉSTIMOS	10,98%	0,85%	0,27%	0,19%	0,12%

### ALOCAÇÃO ATUAL DOS PERFIS DE INVESTIMENTOS GE ENERGIA

MANDATOS	ATIVOS RELACIONADOS	GE ENERGIA SUPER CONSERVADOR	GE ENERGIA CONSERVADOR	GE ENERGIA MODERADO	GE ENERGIA AGRESSIVO	GE ENERGIA SUPER AGRESSIVO
BAIXO RISCO (FUNDO GEBSAPREV AZUL)	TÍTULOS PRIVADOS E TÍTULOS PÚBLICOS <b>COM BAIXÍSSIMA VOLATILIDADE</b>	48,18%	49,79%	23,43%	14,06%	4,23%
MÉDIO RISCO (FUNDO GEBSAPREV AMARELO)	TÍTULOS PÚBLICOS <b>COM VOLATILIDADE</b> E RENDA FIXA NO EXTERIOR	0,00%	26,73%	38,33%	33,74%	22,37%
ESTRUTURADO (FUNDO GEBSAPREV LARANJA)	DIVERSOS ATIVOS NO BRASIL E NO EXTERIOR	0,00%	5,54%	13,15%	13,96%	16,31%
RENDA VARIÁVEL (FUNDO GEBSAPREV VERMELHO)	AÇÕES NO BRASIL E NO EXTERIOR	0,00%	9,85%	24,84%	37,70%	56,80%
OPERAÇÕES COM PARTICIPANTES	EMPRÉSTIMOS	51,82%	8,08%	0,24%	0,54%	0,30%

## COMPOSIÇÃO ATUAL DOS FUNDOS EXCLUSIVOS GEBSPREV (1/3)

FUNDOS DE INVESTIMENTOS	RETORNO NO MÊS	RETORNO NO ANO	CNPJ	PERCENTUAL DE ALOCAÇÃO
<b>GEBSPREV AZUL FIC MULTIMERCADO CRÉDITO PRIVADO</b>	<b>0,82%</b>	<b>5,63%</b>	<b>34.867.797/0001-40</b>	<b>100,0%</b>
FAIRFIELD FI RENDA FIXA CRÉDITO PRIVADO	0,86%	5,30%	18.814.287/0001-59	56,68%
SPARTA TOP FIC RENDA FIXA CRÉDITO PRIVADO LP	0,82%	7,49%	14.188.162/0001-00	24,31%
IB INSTITUTIONAL ACTIVE FIX FI MULTIMERCADO	0,76%	4,74%	04.764.174/0001-81	11,42%
ICATU VANGUARDA FI RENDA FIXA CRÉDITO PRIVADO LP	0,82%	6,04%	07.900.255/0001-50	5,17%
ITAÚ CUSTÓDIA CAIXA FI RENDA FIXA CURTO PRAZO	0,71%	3,90%	11.419.792/0001-50	2,41%
<b>GEBSPREV AMARELO FIC MULTIMERCADO CRÉDITO PRIVADO</b>	<b>0,83%</b>	<b>3,67%</b>	<b>34.867.805/0001-59</b>	<b>100,0%</b>
JGP CORPORATE FIC RENDA FIXA CRÉDITO PRIVADO LP	0,75%	7,41%	20.824.446/0001-48	18,59%
WESTERN ASSET IMA-B 5 ATIVO FI RENDA FIXA	0,81%	0,00%	17.517.577/0001-78	6,78%
ICATU VANGUARDA INFLAÇÃO LONGA FI RENDA FIXA LP	-0,37%	-6,96%	10.756.541/0001-06	6,37%
BV ATUARIAL FI MULTIMERCADO CRÉDITO PRIVADO	0,77%	5,80%	14.491.564/0001-89	9,76%
ITAÚ INSTITUCIONAL ALOCAÇÃO DINÂMICA FIC RENDA FIXA	0,86%	4,53%	21.838.150/0001-49	5,22%
WESTERN ASSET ATIVO FI RENDA FIXA	0,83%	2,52%	03.499.367/0001-90	4,72%
QUASAR ADVANTAGE FI RENDA FIXA CRÉDITO PRIVADO LP	0,82%	6,49%	29.206.196/0001-57	6,50%
VINCI MULTISTRATÉGIA FI MULTIMERCADO	0,74%	2,66%	12.440.825/0001-06	2,49%
VINCI VALOREM FI MULTIMERCADO	-0,05%	3,70%	13.396.703/0001-22	3,39%
ARX VINSON FIC RENDA FIXA CRÉDITO PRIVADO	0,79%	9,01%	30.910.553/0001-42	3,54%
JGP SELECT PREMIUM INVESTIMENTO NO EXTERIOR FI MULTIMERCADO CRÉDITO PRIVADO	1,45%	6,65%	26.525.450/0001-91	2,19%
VINCI IMOBILIÁRIO II FI RENDA FIXA CRÉDITO PRIVADO	0,79%	-0,91%	31.248.496/0001-40	3,86%
BRANCO IPOCA CLOSED FUND CREDIT I FI RENDA FIXA CRÉDITO PRIVADO	-4,27%	0,71%	36.620.911/0001-69	1,75%
WESTERN ASSET MACRO OPPORTUNITIES INVESTIMENTO NO EXTERIOR FI MULTIMERCADO	2,70%	2,42%	22.282.992/0001-20	2,81%
ITAÚ INSTITUCIONAIS LEGEND FIC RENDA FIXA LP	-0,01%	6,77%	29.241.799/0001-90	1,30%
ITAÚ CUSTÓDIA CAIXA FI RENDA FIXA CURTO PRAZO	0,71%	3,90%	11.419.792/0001-50	0,15%
BRANCO YIELD EXPLORER INVESTIMENTO NO EXTERIOR FI RENDA FIXA CRÉDITO PRIVADO	2,78%	3,10%	20.216.173/0001-59	1,80%
PIMCO INCOME INVESTIMENTO NO EXTERIOR FI MULTIMERCADO	1,84%	6,09%	23.720.107/0001-00	3,71%
JPMORGAN GLOBAL MACRO OPPORTUNITIES MASTER INVESTIMENTO NO EXTERIOR FI MULTIMERCADO	0,01%	8,72%	26.094.770/0001-34	0,85%
KINEA IPOCA ABSOLUTO FIC RENDA FIXA	0,59%	3,97%	27.599.290/0001-98	1,63%
BB NORDEA ALPHA 15 HEDGE INVESTIMENTO NO EXTERIOR FIC MULTIMERCADO LP	4,18%	16,81%	37.243.130/0001-65	1,46%
IB INSTITUTIONAL ACTIVE FIX FI MULTIMERCADO	0,76%	4,74%	04.764.174/0001-81	3,05%
ICATU VANGUARDA INFLAÇÃO FI RENDA FIXA CRÉDITO PRIVADO LP	1,10%	4,86%	19.719.727/0001-51	1,62%
SPARTA TOP INFLAÇÃO FIC RENDA FIXA CRÉDITO PRIVADO LP	0,79%	7,33%	38.026.926/0001-29	0,82%
PACIFICO INCOME FIC RENDA FIXA LP	0,51%	1,76%	42.287.398/0001-39	5,63%

## COMPOSIÇÃO ATUAL DOS FUNDOS EXCLUSIVOS GEBSAPrev (2/3)

FUNDOS DE INVESTIMENTOS	RETORNO NO MÊS	RETORNO NO ANO	CNPJ	PERCENTUAL DE ALOCAÇÃO
<b>GEBSAPREV LARANJA FIC MULTIMERCADO</b>	<b>0,83%</b>	<b>3,29%</b>	<b>34.867.818/0001-28</b>	<b>100,0%</b>
ITAÚ CUSTÓDIA CAIXA FI RENDA FIXA CURTO PRAZO	0,71%	3,90%	11.419.792/0001-50	0,35%
SPX NIMITZ ESTRUTURADO FIC MULTIMERCADO	1,78%	11,72%	22.345.384/0001-17	12,55%
ABSOLUTE ALPHA GLOBAL FIC MULTIMERCADO	0,79%	4,62%	21.983.042/0001-60	10,13%
ITAÚ HEDGE PLUS FIC MULTIMERCADO	-1,18%	3,82%	17.419.592/0001-83	9,07%
KAPITALO KAPPA FIN FIC MULTIMERCADO	1,64%	6,76%	12.105.940/0001-24	9,62%
APEX EQUITY HEDGE FI MULTIMERCADO	0,13%	-8,50%	13.608.337/0001-28	5,89%
KINEA PRIVATE EQUITY IV FEEDER INSTITUCIONAL II FIP MULTIESTRATÉGIA	0,00%	0,00%	28.849.618/0001-40	5,30%
CLARITAS LONG SHORT FIC MULTIMERCADO	1,64%	4,14%	05.109.839/0001-86	4,22%
OCCAM RETORNO ABSOLUTO FIC MULTIMERCADO	0,00%	3,36%	17.162.002/0001-80	2,60%
ABSOLUTE VERTEX II FIC MULTIMERCADO	0,99%	8,40%	23.565.803/0001-99	3,48%
CANVAS VECTOR FIC MULTIMERCADO	2,71%	-2,62%	28.866.524/0001-89	5,21%
VERSA LONG BIASED FI MULTIMERCADO	2,04%	-37,21%	18.832.847/0001-06	2,94%
GIANT ZARATHUSTRA II FIC MULTIMERCADO	0,82%	7,76%	26.525.548/0001-49	4,67%
VINLAND MACRO FIC MULTIMERCADO	0,45%	7,04%	28.581.166/0001-68	6,93%
SPARTA DINÂMICO FIC MULTIMERCADO	0,80%	5,29%	14.180.011/0001-05	4,51%
VINCI CRÉDITO MULTIESTRATÉGIA FI MULTIMERCADO CRÉDITO PRIVADO	1,50%	13,03%	37.099.037/0001-29	6,11%
STRATUS SCP III BRASIL FIP MULTIESTRATÉGIA	0,00%	0,00%	28.686.463/0001-78	3,74%
VISTA MULTIESTRATÉGIA FIC MULTIMERCADO	5,07%	27,23%	21.646.715/0001-96	2,69%



## COMPOSIÇÃO ATUAL DOS FUNDOS EXCLUSIVOS GEBSAPrev (3/3)

FUNDOS DE INVESTIMENTOS	RETORNO NO MÊS	RETORNO NO ANO	CNPJ	PERCENTUAL DE ALOCAÇÃO
<b>GEBSA PREV VERMELHO FIC AÇÕES</b>	<b>1,43%</b>	<b>-7,59%</b>	<b>34.867.829/0001-08</b>	<b>100,0%</b>
BOGARI VALUE FIC AÇÕES	-0,89%	-17,02%	08.323.402/0001-39	10,16%
NEO NAVITAS FIC AÇÕES	0,02%	-21,00%	11.961.199/0001-30	5,21%
CONSTÂNCIA FUNDAMENTO FI AÇÕES	3,14%	-5,60%	11.182.064/0001-77	7,56%
NAVI INSTITUCIONAL FIC AÇÕES	3,22%	-4,70%	14.113.340/0001-33	7,73%
LEBLON AÇÕES II INSTITUCIONAL FIC AÇÕES	2,51%	-22,56%	26.768.800/0001-40	5,84%
MOAT CAPITAL FIC AÇÕES	4,95%	-19,68%	20.658.576/0001-58	6,59%
OCEANA SELECTION 30 E FIC AÇÕES	2,51%	-10,68%	31.533.338/0001-32	2,81%
VINCI MOSAICO INSTITUCIONAL FI AÇÕES	0,12%	-12,82%	28.470.587/0001-11	2,30%
GUEPARDO INSTITUCIONAL FIC AÇÕES	-0,34%	9,85%	08.830.947/0001-31	7,97%
ALASKA BLACK INSTITUCIONAL FI AÇÕES	7,59%	4,41%	26.673.556/0001-32	3,37%
BB NORDEA GLOBAL CLIMATE AND ENVIRONMENT INVESTIMENTO NO EXTERIOR FI AÇÕES	1,25%	32,87%	28.578.936/0001-13	13,43%
BAHIA AM VALUATION FIC AÇÕES	0,02%	-20,47%	09.635.172/0001-06	2,29%
EQUITAS SELECTION INSTITUCIONAL FIC AÇÕES	1,42%	-26,12%	15.569.128/0001-48	1,28%
GTI HAIFA FI AÇÕES	6,84%	8,67%	28.408.121/0001-96	3,45%
ABSOLUTO PARTNERS INSTITUCIONAL FIC AÇÕES	-0,46%	-27,40%	34.258.680/0001-60	5,57%
ITAÚ CUSTÓDIA CAIXA FI RENDA FIXA CURTO PRAZO	0,71%	3,90%	11.419.792/0001-50	0,16%
CONSTELLATION INSTITUCIONAL FIC AÇÕES	-1,99%	-27,02%	16.948.298/0001-04	3,56%
RUNNER PIPE FI AÇÕES	-7,76%	12,40%	39.800.464/0001-18	3,81%
INOVE FI AÇÕES	6,41%	2,30%	34.644.087/0001-51	2,15%
VOKIN GBV ACONCÁGUA FIC AÇÕES	3,01%	4,97%	13.962.947/0001-25	2,64%
LIS VALUE FI AÇÕES	4,55%	-3,25%	24.325.422/0001-03	2,10%

Considerando a alocação atual de cada um dos perfis de investimentos e a rentabilidade dos Fundos Exclusivos ao longo do mês, pode-se observar a contribuição absoluta que os Fundos Exclusivos tiveram na rentabilidade consolidada de cada um dos perfis de investimentos.

### CONTRIBUIÇÃO **ABSOLUTA** DOS FUNDOS EXCLUSIVOS NA RENTABILIDADE TOTAL DOS PERFIS DE INVESTIMENTOS **GEBSAPrev**

FUNDOS EXCLUSIVOS	ATIVOS RELACIONADOS	GEBSAPREV SUPER CONSERVADOR	GEBSAPREV CONSERVADOR	GEBSAPREV MODERADO	GEBSAPREV AGRESSIVO	GEBSAPREV SUPER AGRESSIVO
GEBSAPREV AZUL FIC MULTIMERCADO CRÉDITO PRIVADO	TÍTULOS PRIVADOS E TÍTULOS PÚBLICOS <b>COM BAIXÍSSIMA VOLATILIDADE</b>	0,81%	0,44%	0,20%	0,08%	0,08%
GEBSAPREV AMARELO FIC MULTIMERCADO CRÉDITO PRIVADO	TÍTULOS PÚBLICOS <b>COM VOLATILIDADE</b> E RENDA FIXA NO EXTERIOR	0,00%	0,25%	0,30%	0,30%	0,16%
GEBSAPREV LARANJA FIC MULTIMERCADO	DIVERSOS ATIVOS NO BRASIL E NO EXTERIOR	0,00%	0,05%	0,12%	0,13%	0,13%
GEBSAPREV VERMELHO FIC AÇÕES	AÇÕES NO BRASIL E NO EXTERIOR	0,00%	0,14%	0,35%	0,56%	0,78%
RENTABILIDADE TOTAL		0,81%	0,88%	0,97%	1,06%	1,16%

### CONTRIBUIÇÃO **ABSOLUTA** DOS FUNDOS EXCLUSIVOS NA RENTABILIDADE TOTAL DOS PERFIS DE INVESTIMENTOS **GE ENERGIA**

MANDATOS (FUNDOS EXCLUSIVOS)	ATIVOS RELACIONADOS	GE ENERGIA SUPER CONSERVADOR	GE ENERGIA CONSERVADOR	GE ENERGIA MODERADO	GE ENERGIA AGRESSIVO	GE ENERGIA SUPER AGRESSIVO
GEBSAPREV AZUL FIC MULTIMERCADO CRÉDITO PRIVADO	TÍTULOS PRIVADOS E TÍTULOS PÚBLICOS <b>COM BAIXÍSSIMA VOLATILIDADE</b>	0,71%	0,43%	0,19%	0,12%	0,03%
GEBSAPREV AMARELO FIC MULTIMERCADO CRÉDITO PRIVADO	TÍTULOS PÚBLICOS <b>COM VOLATILIDADE</b> E RENDA FIXA NO EXTERIOR	0,00%	0,23%	0,32%	0,28%	0,18%
GEBSAPREV LARANJA FIC MULTIMERCADO	DIVERSOS ATIVOS NO BRASIL E NO EXTERIOR	0,00%	0,05%	0,11%	0,12%	0,13%
GEBSAPREV VERMELHO FIC AÇÕES	AÇÕES NO BRASIL E NO EXTERIOR	0,00%	0,15%	0,36%	0,54%	0,81%
RENTABILIDADE TOTAL		0,71%	0,87%	0,97%	1,05%	1,16%