

## INFORME MENSAL GEBSAPrev

### **CENÁRIO MACROECONÔMICO EM OUTUBRO DE 2021 DESCONTROLE FISCAL, INFLAÇÃO ELEVADA, JURO NAS ALTURAS E CRESCIMENTO PÍFIO, O RETORNO DO CÍRCULO VICIOSO BRASILEIRO**

Em outubro de 2021, mais uma vez na história deste país, os brasileiros são penalizados por políticas públicas erráticas, que afetam especialmente as classes mais baixas. No mês, o Governo Federal sinalizou a intenção de aprovar o novo Auxílio Brasil (atual Bolsa Família) no valor de 400 reais, bem acima do esperado pelo mercado, e para isto, propôs alterar as regras do Teto de Gastos.

Esta manobra de alteração das regras não agradou o mercado, que interpretou o movimento como um rompimento do Teto de Gastos, e mais, criou precedentes para que o Teto seja rompido mais vezes no futuro, independentemente da regra vigente, trazendo enorme incerteza para os investidores. A intenção da classe política, seja ela qual for, vamos pressupor que seja ajudar as classes mais baixas, não se concretiza no médio e longo prazo.

Primeiramente, o evento citado acima gerou um forte estresse no mercado brasileiro, os investidores agora cobram taxas de juros bem maiores para financiar o Brasil. E taxas maiores, aumentam o pagamento de juros da dívida pública, em um exercício simples, a cada 1 ponto percentual de aumento de juros, os gastos do país com a dívida aumentam aproximadamente 30 bilhões de reais. No começo de 2021, os investidores cobravam na média 4,50% para financiar o país, agora, está em média 11,50%, ou seja, aumento de 7 pontos percentuais, o que equivale a mais de 210 bilhões de reais a mais por ano no custo da dívida pública.

A bola de neve só se intensifica, cada vez mais gastos, o mercado cada vez cobra mais juros. E não para por aqui, o juro alto é um potente freio para o consumo e para os investimentos, em especial, os de infraestrutura, ou seja, o país tende a crescer menos, e daí, também arrecada menos, e, já sabemos o final, a relação dívida ao que se arrecada aumenta.

Um menor nível de investimento torna a indústria brasileira precária, vide o que vem acontecendo nos últimos anos, e a produção de bens e serviços fica estagnada, o que tende a gerar mais inflação. E é sabido que inflação é o pior e mais perverso dos impostos para as classes mais baixas, que perde seu poder de compra.

Precificando tudo isto, o mercado financeiro já espera que a taxa básica de juros, a taxa SELIC, encerre o ano em 9,25% (iniciou 2021 em 2,00%) e alcance pelo menos 10,25% no ano que vem.

Pelo lado do investidor, taxas maiores no médio e longo prazo são excelentes, o rendimento da

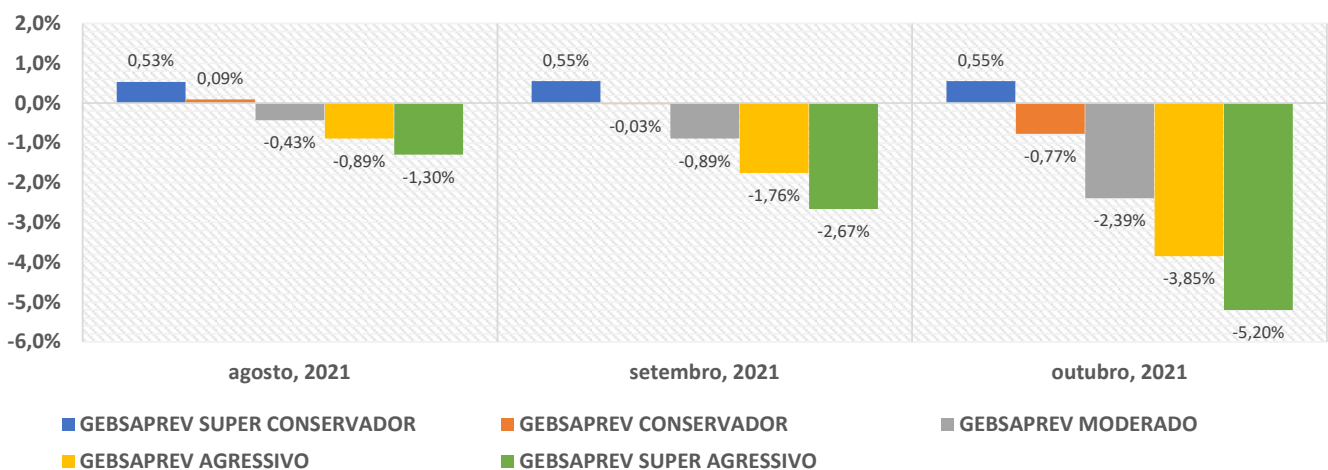
renda fixa será maior, e mais, os investidores, a grande maioria pertencente a classes mais altas, conseguem se proteger da inflação através dos investimentos. A conta de longo prazo sempre sobra para as classes mais baixas.

Posto isto, no mês de outubro, os títulos públicos indexados à inflação (NTN-B ou Tesouro IPCA) rentabilizaram em média -2,54%, os títulos públicos prefixados (LTN e NTN-F ou Tesouro Prefixado) rentabilizaram -2,63%. Os títulos públicos pós-fixados (LFT ou Tesouro SELIC) rentabilizaram +0,58%, acima do ativo livre de risco, representado pelo CDI, que variou +0,48%.

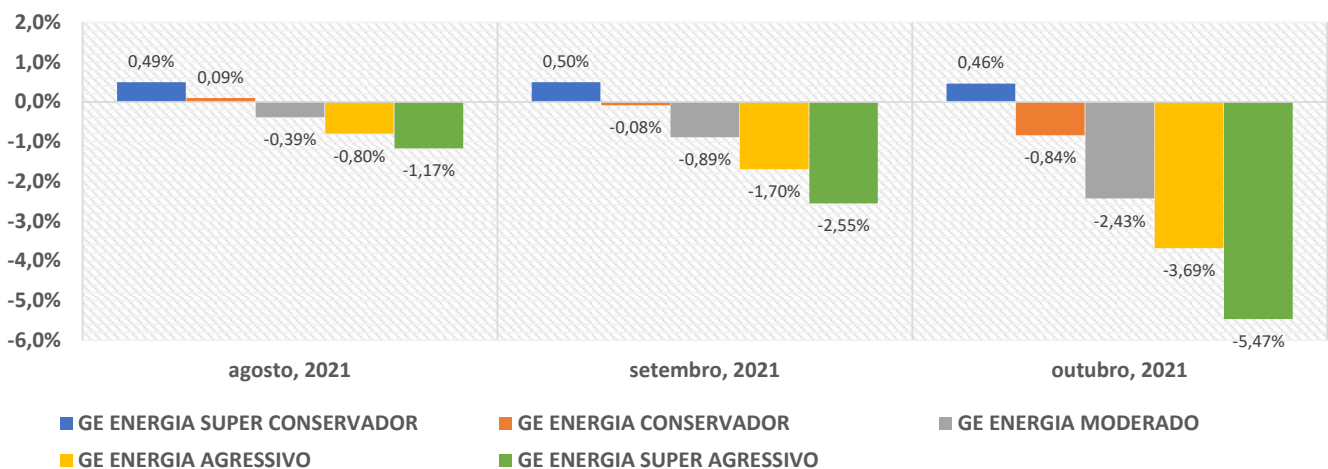
O IBOVESPA, principal índice acionário brasileiro, rentabilizou -6,74%, enquanto, os principais índices de ações globais, o S&P 500, a NASDAQ e o MSCI World, rentabilizaram +6,91%, +7,27% e +5,59% respectivamente.

Neste sentido, apenas os perfis Super Conservador da GEBSAPrev e da GE ENERGIA apresentaram retorno positivo no mês.

### RENTABILIDADE MENSAL DOS PERFIS DE INVESTIMENTOS GEBSAPrev

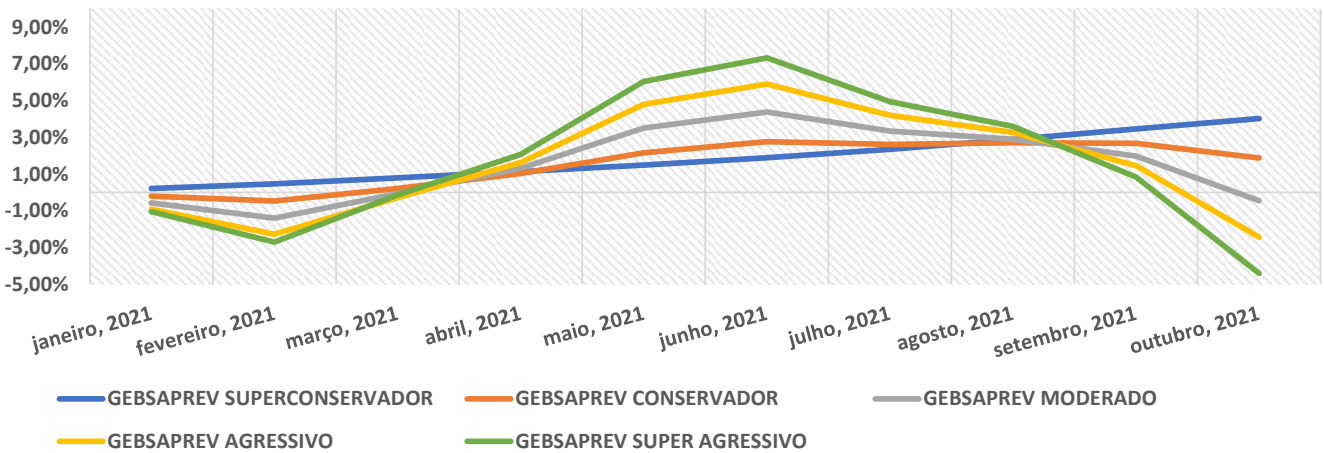


### RENTABILIDADE MENSAL DOS PERFIS DE INVESTIMENTOS GE ENERGIA

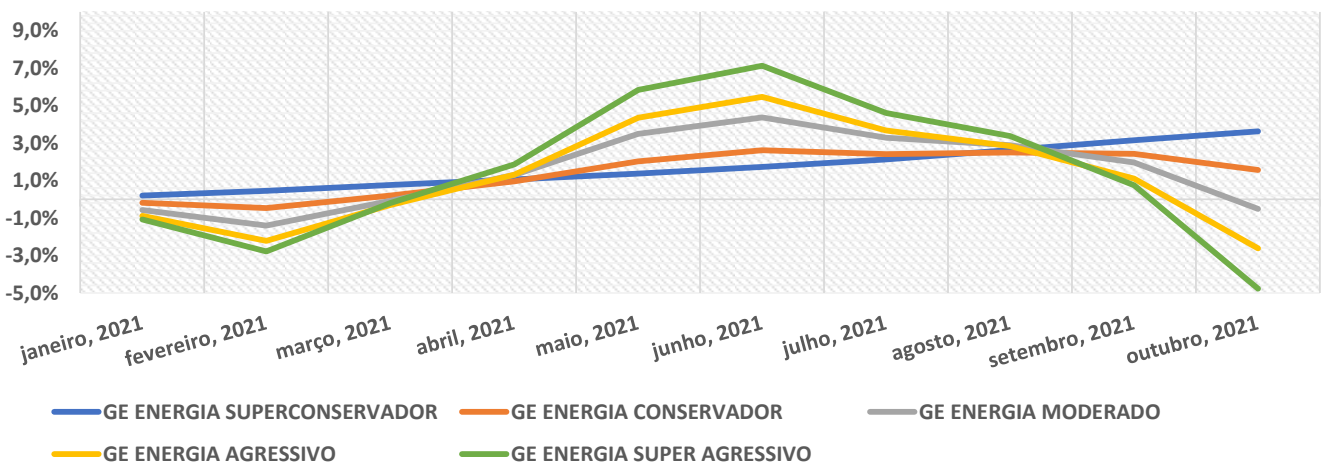


O retorno acumulado no ano está positivo para os perfis Super Conservador e Conservador da GEBSAPrev e GE ENERGIA.

### RENTABILIDADE ACUMULADA DOS PERFIS DE INVESTIMENTOS GEBSAPrev

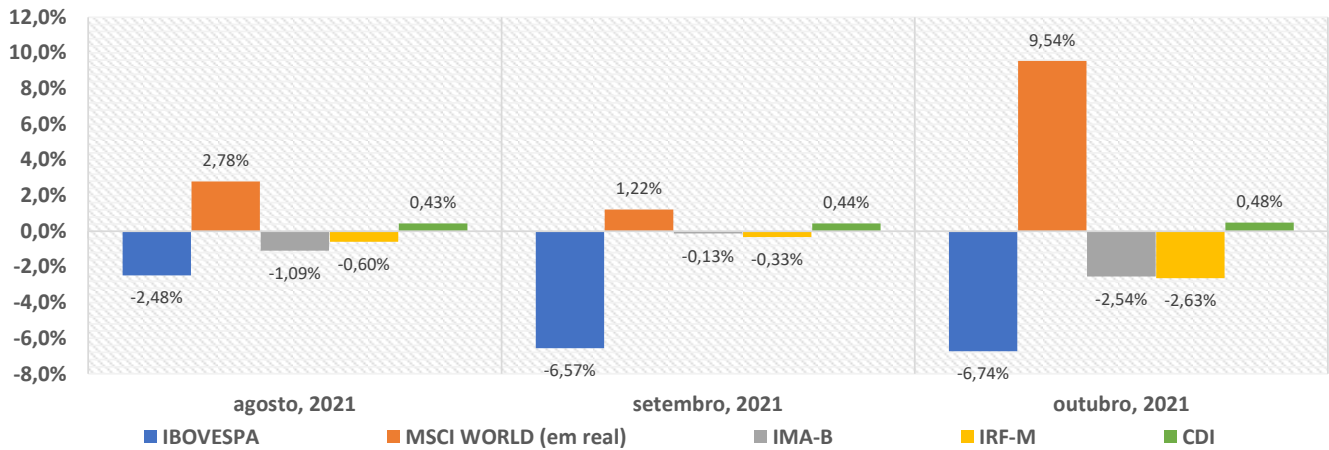


### RENTABILIDADE ACUMULADA DOS PERFIS DE INVESTIMENTOS GE ENERGIA

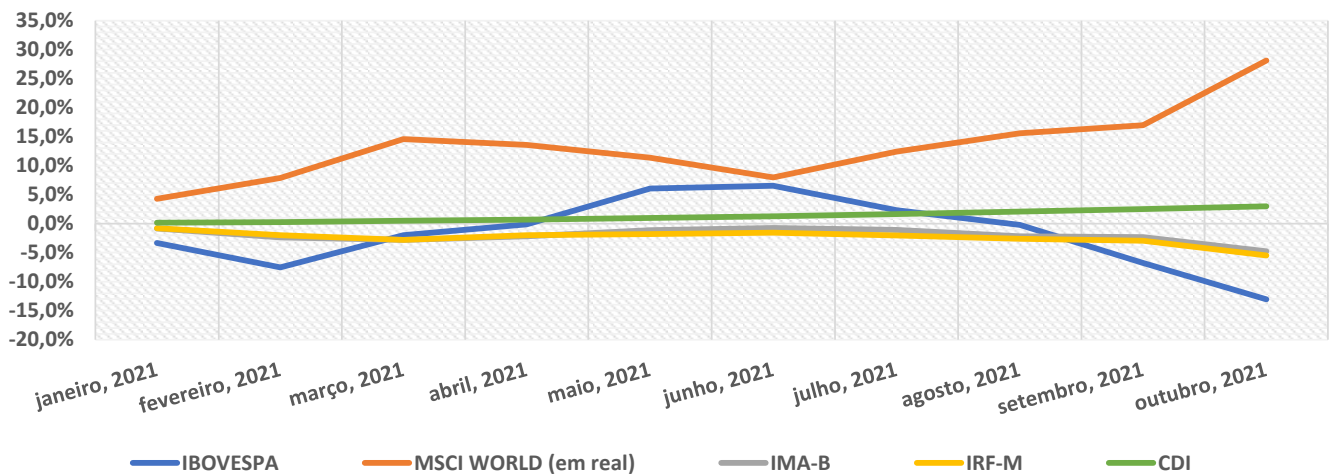


Ao longo do mês, apenas o CDI apresentou retorno positivo. Os demais índices apresentaram retornos negativos, refletindo as preocupações das crises energéticas e o risco inflacionário. No exterior, o MSCI World (com a variação cambial) também apresentou retorno positivo.

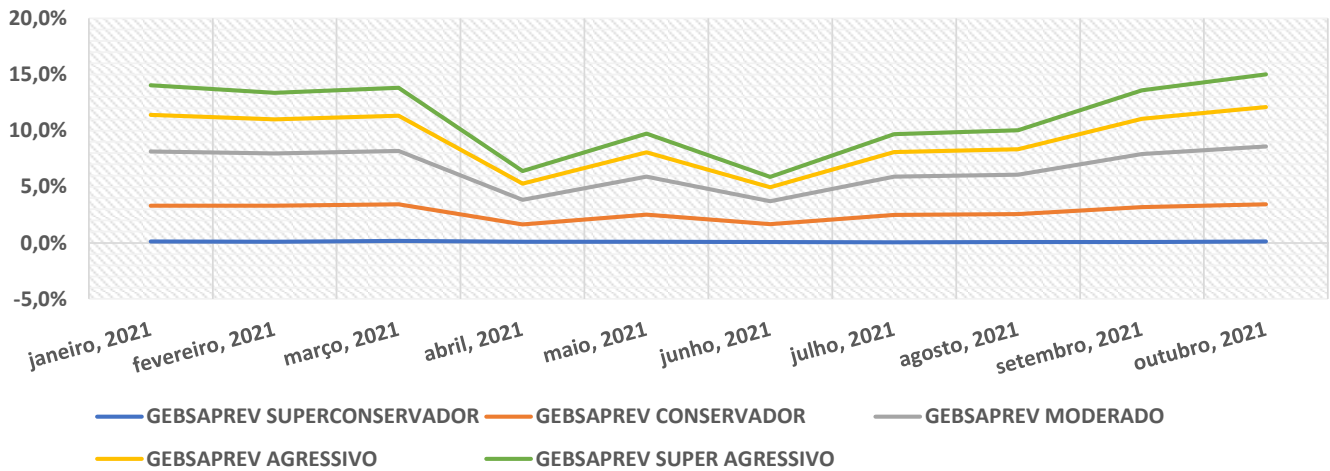
### RENTABILIDADE MENSAL DOS PRINCIPAIS ÍNDICES DE MERCADO



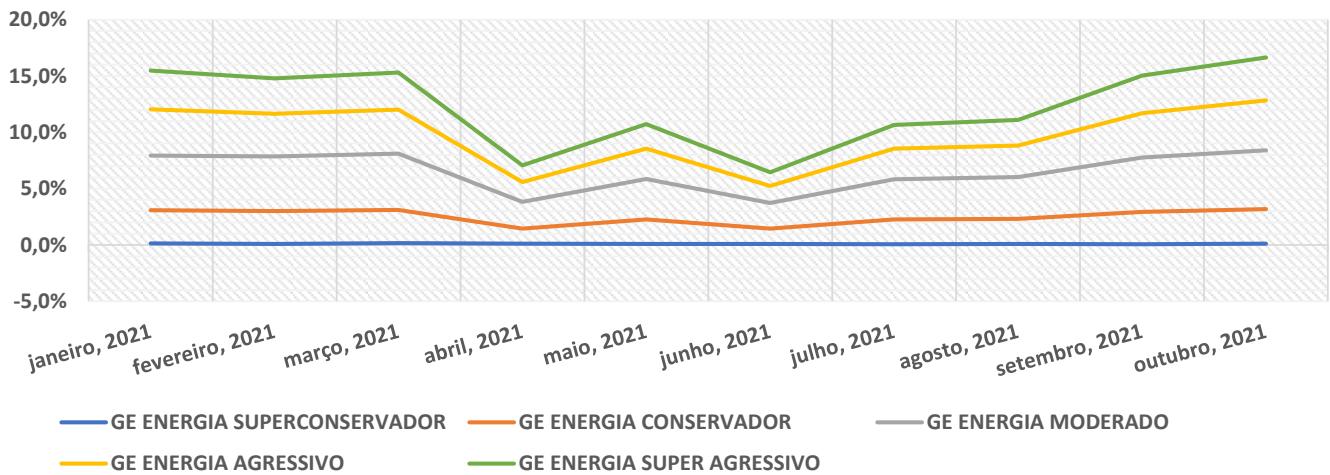
### RENTABILIDADE ACUMULADA DOS PRINCIPAIS ÍNDICES DE MERCADO



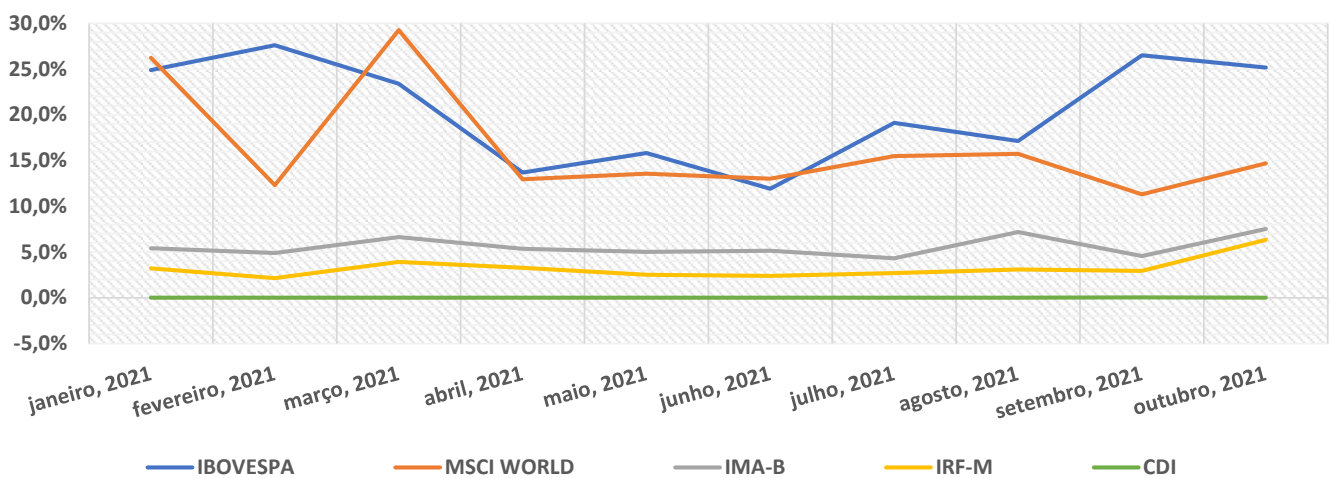
## VOLATILIDADE (RISCO) DOS PERFIS DE INVESTIMENTOS GEBSAPrev



## VOLATILIDADE (RISCO) DOS PERFIS DE INVESTIMENTOS GE ENERGIA



## VOLATILIDADE (RISCO) DOS PRINCIPAIS ÍNDICES DE MERCADO



É possível observar na tabela abaixo que os perfis de investimentos estão bem diversificados, atuando em diversos mercados no Brasil e no exterior, em linha com sua Política de Investimentos e com as melhores práticas de investimento existentes no mercado atualmente.

Os quatro mandatos da GEBSAPrev são formados por Fundos de Fundos Exclusivos com nomes de cores, que trazem relação com o próprio nível de risco. Estes Fundos Exclusivos por sua vez compram outros Fundos Abertos de acordo com seu mandato, conforme descrito nas tabelas a seguir.

### ALOCAÇÃO ATUAL DOS PERFIS DE INVESTIMENTOS GEBSAPrev

MANDATOS	ATIVOS RELACIONADOS	GEBSAPREV SUPER CONSERVADOR	GEBSAPREV CONSERVADOR	GEBSAPREV MODERADO	GEBSAPREV AGRESSIVO	GEBSAPREV SUPER AGRESSIVO
BAIXO RISCO (FUNDO GEBSAPREV AZUL)	TÍTULOS PRIVADOS E TÍTULOS PÚBLICOS <b>COM BAIXÍSSIMA VOLATILIDADE</b>	88,71%	53,58%	24,33%	8,30%	7,93%
MÉDIO RISCO (FUNDO GEBSAPREV AMARELO)	TÍTULOS PÚBLICOS <b>COM VOLATILIDADE</b> E RENDA FIXA NO EXTERIOR	0,00%	29,93%	36,62%	36,08%	19,91%
ESTRUTURADO (FUNDO GEBSAPREV LARANJA)	DIVERSOS ATIVOS NO BRASIL E NO EXTERIOR	0,00%	6,25%	14,36%	15,92%	16,06%
RENDA VARIÁVEL (FUNDO GEBSAPREV VERMELHO)	AÇÕES NO BRASIL E NO EXTERIOR	0,00%	9,37%	24,41%	39,50%	55,97%
OPERAÇÕES COM PARTICIPANTES	EMPRÉSTIMOS	11,29%	0,87%	0,28%	0,20%	0,13%

### ALOCAÇÃO ATUAL DOS PERFIS DE INVESTIMENTOS GE ENERGIA

MANDATOS	ATIVOS RELACIONADOS	GE ENERGIA SUPER CONSERVADOR	GE ENERGIA CONSERVADOR	GE ENERGIA MODERADO	GE ENERGIA AGRESSIVO	GE ENERGIA SUPER AGRESSIVO
BAIXO RISCO (FUNDO GEBSAPREV AZUL)	TÍTULOS PRIVADOS E TÍTULOS PÚBLICOS <b>COM BAIXÍSSIMA VOLATILIDADE</b>	51,81%	51,55%	23,85%	13,40%	2,88%
MÉDIO RISCO (FUNDO GEBSAPREV AMARELO)	TÍTULOS PÚBLICOS <b>COM VOLATILIDADE</b> E RENDA FIXA NO EXTERIOR	0,00%	25,29%	37,94%	33,80%	22,53%
ESTRUTURADO (FUNDO GEBSAPREV LARANJA)	DIVERSOS ATIVOS NO BRASIL E NO EXTERIOR	0,00%	5,31%	13,20%	14,18%	16,67%
RENDA VARIÁVEL (FUNDO GEBSAPREV VERMELHO)	AÇÕES NO BRASIL E NO EXTERIOR	0,00%	9,38%	24,75%	38,02%	57,59%
OPERAÇÕES COM PARTICIPANTES	EMPRÉSTIMOS	48,19%	8,46%	0,26%	0,60%	0,33%

## COMPOSIÇÃO ATUAL DOS FUNDOS EXCLUSIVOS GEBSAPrev (1/3)

FUNDOS DE INVESTIMENTOS	RETORNO NO MÊS	RETORNO NO ANO	CNPJ	PERCENTUAL DE ALOCAÇÃO
<b>GEBSAprev AZUL FIC MULTIMERCADO CRÉDITO PRIVADO*</b>	<b>0,55%</b>	<b>4,09%</b>	<b>34.867.797/0001-40</b>	<b>100,0%</b>
FAIRFIELD FI RENDA FIXA CRÉDITO PRIVADO	0,56%	3,75%	18.814.287/0001-59	57,41%
SPARTA TOP FIC RENDA FIXA CRÉDITO PRIVADO LP	0,68%	5,87%	14.188.162/0001-00	24,62%
IB INSTITUTIONAL ACTIVE FIX FI MULTIMERCADO	0,29%	3,21%	04.764.174/0001-81	11,19%
ICATU VANGUARDA FI RENDA FIXA CRÉDITO PRIVADO LP	0,62%	4,47%	07.900.255/0001-50	5,23%
ITAÚ CUSTÓDIA CAIXA FI RENDA FIXA CURTO PRAZO	0,44%	2,61%	11.419.792/0001-50	1,56%
<b>GEBSAprev AMARELO FIC MULTIMERCADO CRÉDITO PRIVADO*</b>	<b>-0,51%</b>	<b>1,37%</b>	<b>34.867.805/0001-59</b>	<b>100,0%</b>
JGP CORPORATE FIC RENDA FIXA CRÉDITO PRIVADO LP	0,64%	5,91%	20.824.446/0001-48	18,75%
WESTERN ASSET IMA-B 5 ATIVO FI RENDA FIXA	-1,82%	-3,23%	17.517.577/0001-78	6,71%
ICATU VANGUARDA INFLAÇÃO LONGA FI RENDA FIXA LP	-3,87%	-10,58%	10.756.541/0001-06	6,27%
BV ATUARIAL FI MULTIMERCADO CRÉDITO PRIVADO	-1,02%	2,38%	14.491.564/0001-89	9,66%
ITAÚ INSTITUCIONAL ALOCAÇÃO DINÂMICA FIC RENDA FIXA	-0,36%	1,96%	21.838.150/0001-49	5,21%
WESTERN ASSET ATIVO FI RENDA FIXA	0,22%	0,99%	03.499.367/0001-90	4,75%
QUASAR ADVANTAGE FI RENDA FIXA CRÉDITO PRIVADO LP	0,61%	4,97%	29.206.196/0001-57	6,56%
VINCI MULTIESTRATÉGIA FI MULTIMERCADO	0,16%	1,36%	12.440.825/0001-06	2,51%
VINCI VALOREM FI MULTIMERCADO	-0,92%	2,35%	13.396.703/0001-22	3,42%
ARX VINSON FIC RENDA FIXA CRÉDITO PRIVADO	0,76%	7,39%	30.910.553/0001-42	3,56%
JGP SELECT PREMIUM INVESTIMENTO NO EXTERIOR FI MULTIMERCADO CRÉDITO PRIVADO	0,01%	5,21%	26.525.450/0001-91	2,21%
VINCI IMOBILIÁRIO II FI RENDA FIXA CRÉDITO PRIVADO	-1,33%	-2,72%	31.248.496/0001-40	2,73%
BRADESCO IPCA CLOSED FUND CREDIT I FI RENDA FIXA CRÉDITO PRIVADO	-1,51%	2,14%	36.620.911/0001-69	1,81%
WESTERN ASSET MACRO OPPORTUNITIES INVESTIMENTO NO EXTERIOR FI MULTIMERCADO	0,07%	0,90%	22.282.992/0001-20	2,83%
ITAÚ INSTITUCIONAIS LEGEND FIC RENDA FIXA LP	1,37%	6,30%	29.241.799/0001-90	1,32%
ITAÚ CUSTÓDIA CAIXA FI RENDA FIXA CURTO PRAZO	0,44%	2,61%	11.419.792/0001-50	0,03%
BRADESCO YIELD EXPLORER INVESTIMENTO NO EXTERIOR FI RENDA FIXA CRÉDITO PRIVADO	-0,93%	1,30%	20.216.173/0001-59	1,81%
PIMCO INCOME INVESTIMENTO NO EXTERIOR FI MULTIMERCADO	0,09%	4,45%	23.720.107/0001-00	3,74%
JPMORGAN GLOBAL MACRO OPPORTUNITIES MASTER INVESTIMENTO NO EXTERIOR FI MULTIMERCADO	1,62%	8,02%	26.094.770/0001-34	0,86%
KINEA IPCA ABSOLUTO FIC RENDA FIXA	-1,42%	1,31%	27.599.290/0001-98	1,62%
BB NORDEA ALPHA 15 HEDGE INVESTIMENTO NO EXTERIOR FIC MULTIMERCADO LP	-2,44%	7,79%	37.243.130/0001-65	1,38%
IB INSTITUTIONAL ACTIVE FIX FI MULTIMERCADO	0,29%	3,21%	04.764.174/0001-81	4,21%
ICATU VANGUARDA INFLAÇÃO FI RENDA FIXA CRÉDITO PRIVADO LP	-2,43%	0,51%	19.719.727/0001-51	1,59%
SPARTA TOP INFLAÇÃO FIC RENDA FIXA CRÉDITO PRIVADO LP	-1,16%	3,79%	38.026.926/0001-29	0,81%
PACIFICO INCOME FIC RENDA FIXA LP	-0,67%	-0,50%	42.287.398/0001-39	5,63%

## COMPOSIÇÃO ATUAL DOS FUNDOS EXCLUSIVOS GEBSAPrev (2/3)

FUNDOS DE INVESTIMENTOS	RETORNO NO MÊS	RETORNO NO ANO	CNPJ	PERCENTUAL DE ALOCAÇÃO
<b>GEBSAPREV LARANJA FIC MULTIMERCADO*</b>	<b>-0,58%</b>	<b>2,42%</b>	<b>34.867.818/0001-28</b>	<b>100,0%</b>
ITAÚ CUSTÓDIA CAIXA FI RENDA FIXA CURTO PRAZO	0,44%	2,61%	11.419.792/0001-50	0,10%
SPX NIMITZ ESTRUTURADO FIC MULTIMERCADO	1,70%	9,64%	22.345.384/0001-17	12,42%
ABSOLUTE ALPHA GLOBAL FIC MULTIMERCADO	0,63%	3,12%	21.983.042/0001-60	10,07%
ITAÚ HEDGE PLUS FIC MULTIMERCADO	1,08%	5,04%	17.419.592/0001-83	9,25%
KAPITALO KAPPA FIN FIC MULTIMERCADO	-0,44%	4,84%	12.105.940/0001-24	9,53%
ITAÚ HEDGE FI MULTIMERCADO	0,79%	3,77%	07.658.922/0001-30	1,19%
APEX EQUITY HEDGE FI MULTIMERCADO	-1,81%	-6,79%	13.608.337/0001-28	6,05%
KINEA PRIVATE EQUITY IV FEEDER INSTITUCIONAL II FIP MULTIESTRATÉGIA	0,00%	0,00%	28.849.618/0001-40	5,05%
CLARITAS LONG SHORT FIC MULTIMERCADO	-0,87%	1,96%	05.109.839/0001-86	4,16%
OCCAM RETORNO ABSOLUTO FIC MULTIMERCADO	1,63%	4,26%	17.162.002/0001-80	2,65%
ABSOLUTE VERTEX II FIC MULTIMERCADO	3,36%	6,57%	23.565.803/0001-99	3,45%
CANVAS VECTOR FIC MULTIMERCADO	-1,85%	-3,32%	28.866.524/0001-89	5,21%
VERSA LONG BIASED FI MULTIMERCADO	-24,43%	-39,13%	18.832.847/0001-06	2,88%
GIANT ZARATHUSTRA II FIC MULTIMERCADO	4,84%	8,20%	26.525.548/0001-49	4,73%
VINLAND MACRO FIC MULTIMERCADO	1,97%	5,62%	28.581.166/0001-68	6,89%
SPARTA DINÂMICO FIC MULTIMERCADO	0,60%	3,87%	14.180.011/0001-05	4,49%
VINCI CRÉDITO MULTIESTRATÉGIA FI MULTIMERCADO CRÉDITO PRIVADO	0,19%	8,43%	37.099.037/0001-29	5,91%
STRATUS SCP III BRASIL FIP MULTIESTRATÉGIA	0,00%	0,00%	28.686.463/0001-78	1,07%
ITAÚ GLOBAL DINÂMICO FIC MULTIMERCADO	0,64%	2,93%	21.407.385/0001-86	2,19%
VISTA MULTIESTRATÉGIA FIC MULTIMERCADO	-8,69%	27,12%	21.646.715/0001-96	2,71%



## COMPOSIÇÃO ATUAL DOS FUNDOS EXCLUSIVOS GEBSPREV (3/3)

FUNDOS DE INVESTIMENTOS	RETORNO NO MÊS	RETORNO NO ANO	CNPJ	PERCENTUAL DE ALOCAÇÃO
<b>GEBSPREV VERMELHO FIC AÇÕES*</b>	<b>-8,65%</b>	<b>-9,05%</b>	<b>34.867.829/0001-08</b>	<b>100,0%</b>
BOGARI VALUE FIC AÇÕES	-13,42%	-13,76%	08.323.402/0001-39	10,73%
NEO NAVITAS FIC AÇÕES	-11,83%	-15,70%	11.961.199/0001-30	5,65%
CONSTÂNCIA FUNDAMENTO FI AÇÕES	-6,92%	-8,05%	11.182.064/0001-77	7,49%
NAVI INSTITUCIONAL FIC AÇÕES	-10,13%	-9,55%	14.113.340/0001-33	7,46%
LEBLON AÇÕES II INSTITUCIONAL FIC AÇÕES	-12,61%	-21,17%	26.768.800/0001-40	6,04%
MOAT CAPITAL FIC AÇÕES	-10,27%	-23,91%	20.658.576/0001-58	6,34%
OCEANA SELECTION 30 FIC AÇÕES	-8,02%	-12,61%	31.533.338/0001-32	2,80%
VINCI MOSAICO INSTITUCIONAL FI AÇÕES	-8,38%	-15,88%	28.470.587/0001-11	2,25%
GUEPARDO INSTITUCIONAL FIC AÇÕES	-9,49%	0,14%	08.830.947/0001-31	7,38%
ALASKA BLACK INSTITUCIONAL FI AÇÕES	-6,85%	-5,28%	26.673.556/0001-32	3,11%
BB NORDEA GLOBAL CLIMATE AND ENVIRONMENT INVESTIMENTO NO EXTERIOR FI AÇÕES	7,72%	28,87%	28.578.936/0001-13	13,23%
BAHIA AM VALUATION FIC AÇÕES	-11,56%	-18,79%	09.635.172/0001-06	2,37%
EQUITAS SELECTION INSTITUCIONAL FIC AÇÕES	-15,73%	-21,02%	15.569.128/0001-48	1,39%
GTI HAIFA FI AÇÕES	-6,92%	1,93%	28.408.121/0001-96	3,29%
ABSOLUTO PARTNERS INSTITUCIONAL FIC AÇÕES	-12,16%	-23,75%	34.258.680/0001-60	5,95%
ITAÚ CUSTÓDIA CAIXA FI RENDA FIXA CURTO PRAZO	0,44%	2,61%	11.419.792/0001-50	0,14%
CONSTELLATION INSTITUCIONAL FIC AÇÕES	-12,82%	-20,23%	16.948.298/0001-04	3,95%
RUNNER PIPE FI AÇÕES	-16,07%	4,80%	39.800.464/0001-18	3,61%
INOVE FI AÇÕES	-11,98%	0,95%	34.644.087/0001-51	2,16%
VOKIN GBV ACONCÁGUA FIC AÇÕES	-7,29%	2,51%	13.962.947/0001-25	2,62%
LIS VALUE FI AÇÕES	-8,22%	-7,81%	24.325.422/0001-03	2,03%

Considerando a alocação atual de cada um dos perfis de investimentos e a rentabilidade dos Fundos Exclusivos ao longo do mês, pode-se observar a contribuição absoluta que os Fundos Exclusivos tiveram na rentabilidade consolidada de cada um dos perfis de investimentos.

### CONTRIBUIÇÃO **ABSOLUTA** DOS FUNDOS EXCLUSIVOS NA RENTABILIDADE TOTAL DOS PERFIS DE INVESTIMENTOS **GEBSAPrev**

FUNDOS EXCLUSIVOS	ATIVOS RELACIONADOS	GEBSAPREV SUPER CONSERVADOR	GEBSAPREV CONSERVADOR	GEBSAPREV MODERADO	GEBSAPREV AGRESSIVO	GEBSAPREV SUPER AGRESSIVO
GEBSAPREV AZUL FIC MULTIMERCADO CRÉDITO PRIVADO	TÍTULOS PRIVADOS E TÍTULOS PÚBLICOS <b>COM BAIXÍSSIMA VOLATILIDADE</b>	0,55%	0,32%	0,14%	0,05%	0,05%
GEBSAPREV AMARELO FIC MULTIMERCADO CRÉDITO PRIVADO	TÍTULOS PÚBLICOS <b>COM VOLATILIDADE</b> E RENDA FIXA NO EXTERIOR	0,00%	-0,17%	-0,20%	-0,19%	-0,11%
GEBSAPREV LARANJA FIC MULTIMERCADO	DIVERSOS ATIVOS NO BRASIL E NO EXTERIOR	0,00%	-0,04%	-0,09%	-0,10%	-0,10%
GEBSAPREV VERMELHO FIC AÇÕES	AÇÕES NO BRASIL E NO EXTERIOR	0,00%	-0,89%	-2,25%	-3,60%	-5,05%
RENTABILIDADE TOTAL		0,55%	-0,77%	-2,39%	-3,85%	-5,20%

### CONTRIBUIÇÃO **ABSOLUTA** DOS FUNDOS EXCLUSIVOS NA RENTABILIDADE TOTAL DOS PERFIS DE INVESTIMENTOS **GE ENERGIA**

MANDATOS (FUNDOS EXCLUSIVOS)	ATIVOS RELACIONADOS	GE ENERGIA SUPER CONSERVADOR	GE ENERGIA CONSERVADOR	GE ENERGIA MODERADO	GE ENERGIA AGRESSIVO	GE ENERGIA SUPER AGRESSIVO
GEBSAPREV AZUL FIC MULTIMERCADO CRÉDITO PRIVADO	TÍTULOS PRIVADOS E TÍTULOS PÚBLICOS <b>COM BAIXÍSSIMA VOLATILIDADE</b>	0,46%	0,35%	0,14%	0,08%	0,02%
GEBSAPREV AMARELO FIC MULTIMERCADO CRÉDITO PRIVADO	TÍTULOS PÚBLICOS <b>COM VOLATILIDADE</b> E RENDA FIXA NO EXTERIOR	0,00%	-0,16%	-0,21%	-0,18%	-0,12%
GEBSAPREV LARANJA FIC MULTIMERCADO	DIVERSOS ATIVOS NO BRASIL E NO EXTERIOR	0,00%	-0,04%	-0,08%	-0,09%	-0,10%
GEBSAPREV VERMELHO FIC AÇÕES	AÇÕES NO BRASIL E NO EXTERIOR	0,00%	-0,99%	-2,28%	-3,49%	-5,26%
RENTABILIDADE TOTAL		0,46%	-0,84%	-2,43%	-3,69%	-5,47%