

## **ECONOMIA EM JANEIRO DE 2022**

### **BRASILEIROS NA CONTRAMÃO DE ESTRANGEIROS**

Em janeiro de 2022, apesar do mês historicamente fraco em termos de movimentação financeira, por conta das férias de início de ano, observamos a ocorrência de um grande evento, que explicita boa parte do que está acontecendo no cenário local e global, estamos falando do fluxo de capital estrangeiro entrando no Brasil.

Somente no primeiro mês do ano, os estrangeiros alocaram R\$ 32,5 bilhões na bolsa brasileira, um dos melhores meses de entrada de recursos nos últimos 10 anos. Por outro lado, os brasileiros retiraram R\$ 35,1 bilhões da nossa bolsa, migrando boa parte disto para renda fixa.

Nesta visão simplista, vemos claramente os investidores brasileiros na contramão dos estrangeiros. Todavia, analisando mais de perto, podemos perceber que, na visão dos brasileiros, o cenário político-eleitoral será volátil, e de fato será, e mais, agora, a renda fixa, o famoso CDI, já está rentabilizando quase 1,00% ao mês, novamente, com a SELIC iniciando o ano em 9,25% e podendo atingir 12,00% na primeira metade do ano. Logo, para que correr todo este risco eleitoral, se a renda fixa ficou tão vantajosa!

Por outro lado, na visão dos investidores estrangeiros, a bolsa no Brasil descolou para baixo do resto do mundo, ou seja, em 2021, nosso IBOVESPA rentabilizou -11,93%, enquanto as bolsas globais medida pelo MSCI WORLD valorizaram +20,14%, ficamos bem para trás. Aqui, já é possível notar que o estrangeiro vê a nossa bolsa barata em relação ao mundo, estamos descontentados.

Mas não é só isto, a inflação global também está influenciando este comportamento. Os principais bancos centrais ao redor do mundo não elevaram juros ao longo de 2021, mesmo com uma inflação 4 vezes acima da média dos últimos 20 anos. E agora, em 2022, vão correr atrás do tempo perdido, elevando suas taxas básicas de juros muito mais rápido do que o esperado. Felizmente, o Banco Central do Brasil já fez seu papel e elevou a SELIC já em 2021.

A situação do investidor global é a seguinte, vão conviver com inflação elevada e juro mais elevado do que o esperado, coisa que não acontecia em muito tempo. E por conta disto, estão observando que, empresas globais que se beneficiaram de inflação baixa e juro baixo nos últimos anos podem sofrer agora neste novo cenário, e por conta disto, estão reduzindo (marginalmente) sua posição nestes ativos e comprando ativos baratos (nossa bolsa).

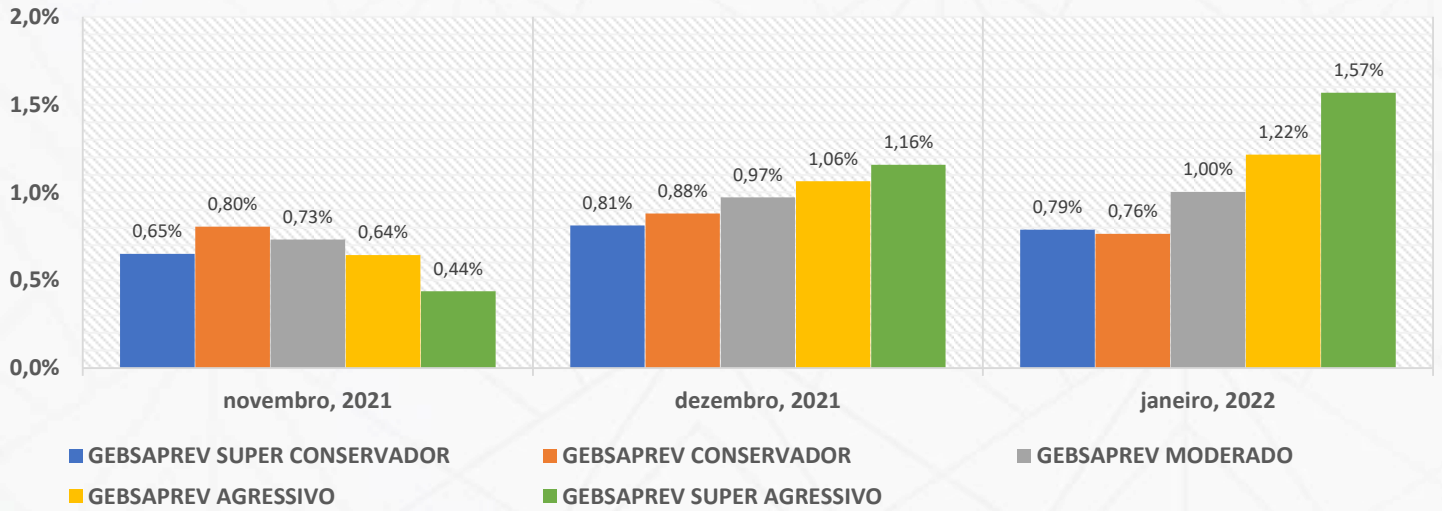
É um cenário que podemos esperar para todo o ano? Provavelmente não, há claramente um limite de exposição em países emergentes, que é o caso do Brasil, logo, não é nada factível esperar que todo mês entre montantes na casa dos R\$ 30,0 bilhões. Por outro lado, de fato eles estão certos em uma coisa, nossa bolsa está descontada, e por outro lado, nós brasileiros também estamos certos, o processo eleitoral será volátil.

Neste contexto, no mês, os títulos públicos indexados à inflação (Tesouro IPCA ou NTN-B) rentabilizaram em média -0,73%, os títulos públicos prefixados (Tesouro Prefixado ou LTN e NTN-F) rentabilizaram -0,08%. Enquanto, os títulos públicos pós-fixados (Tesouro SELIC ou LFT) rentabilizaram 0,83%, acima do ativo livre de risco, representado pelo CDI, que variou 0,73% no período.

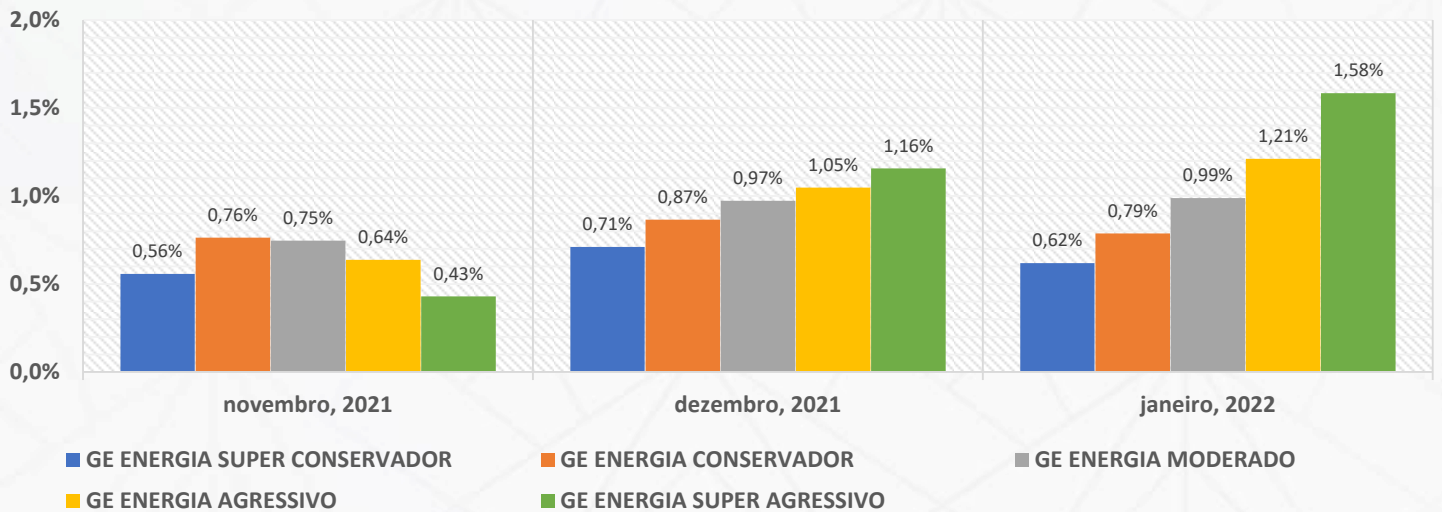
Na bolsa, o IBOVESPA, principal índice acionário brasileiro, rentabilizou 6,98%, enquanto, o MSCI WORLD, S&P 500 e NASDAQ, principais índices globais de ações, rentabilizaram -5,34%, -5,26% e -8,98% respectivamente.

RENTABILIDADE MENSAL DOS PERFIS DE INVESTIMENTOS

**GEBSAPREV**



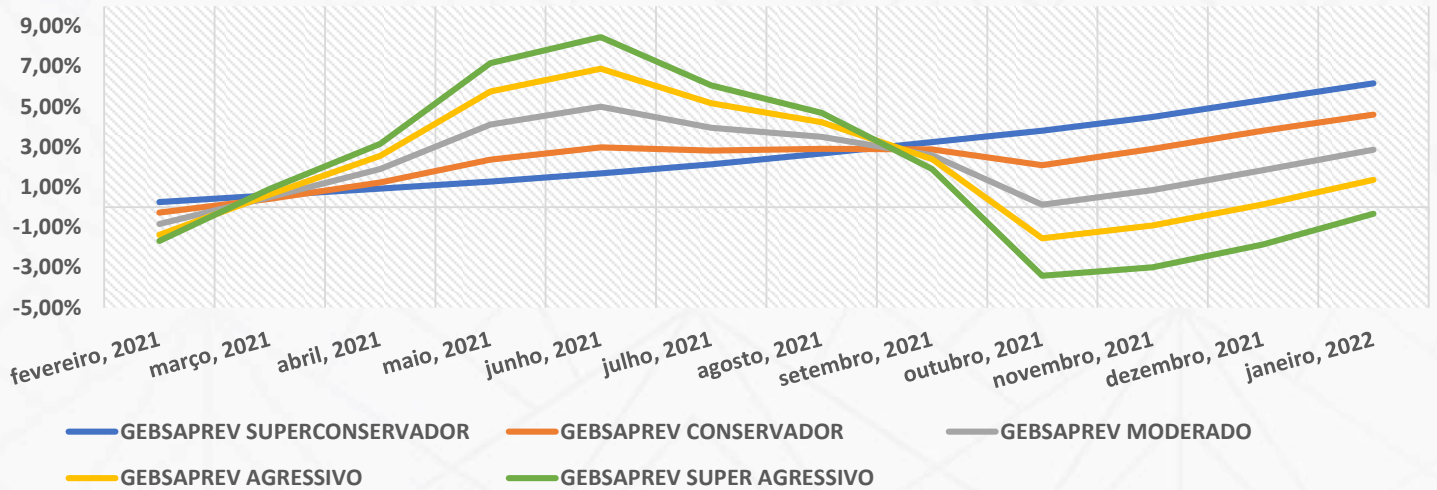
**GE ENERGIA**



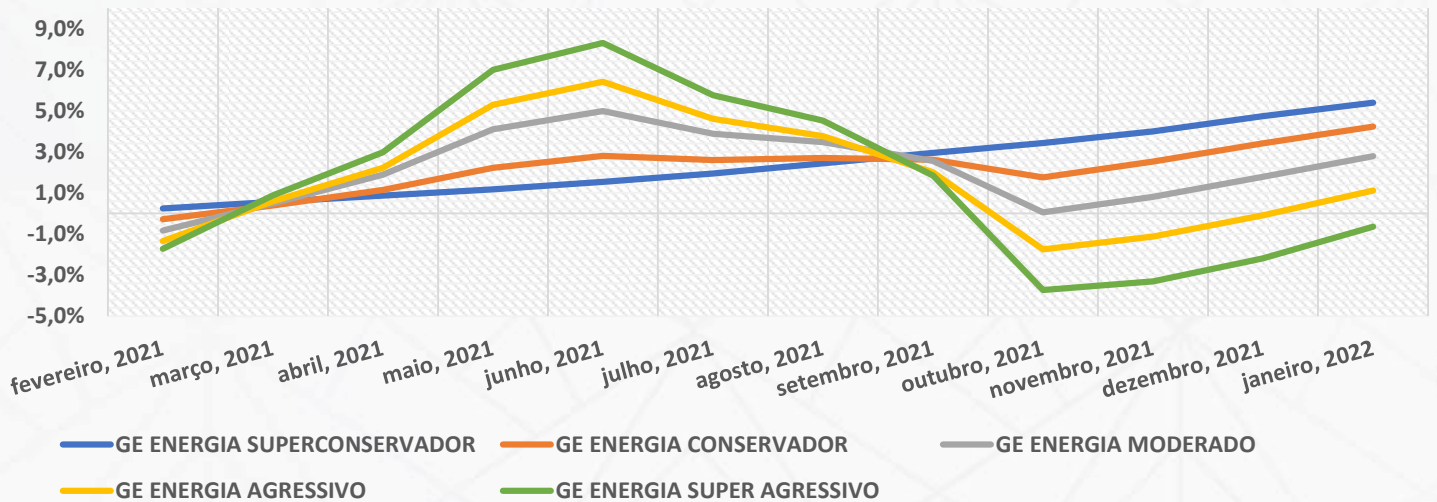
No último mês, todos os perfis de GEBSAPREV e GE ENERGIA apresentaram retornos positivos, o mesmo ocorreu também nos últimos três meses apresentados acima.

RENTABILIDADE ACUMULADA EM 12 MESES DOS PERFIS DE INVESTIMENTOS

GEBSAPREV



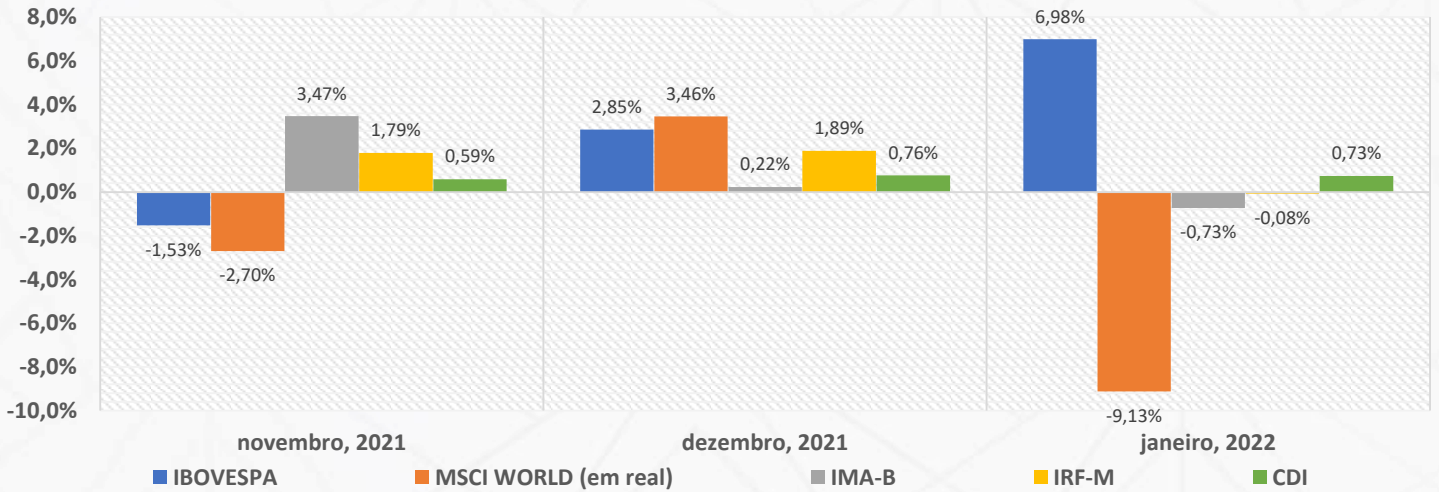
GE ENERGIA



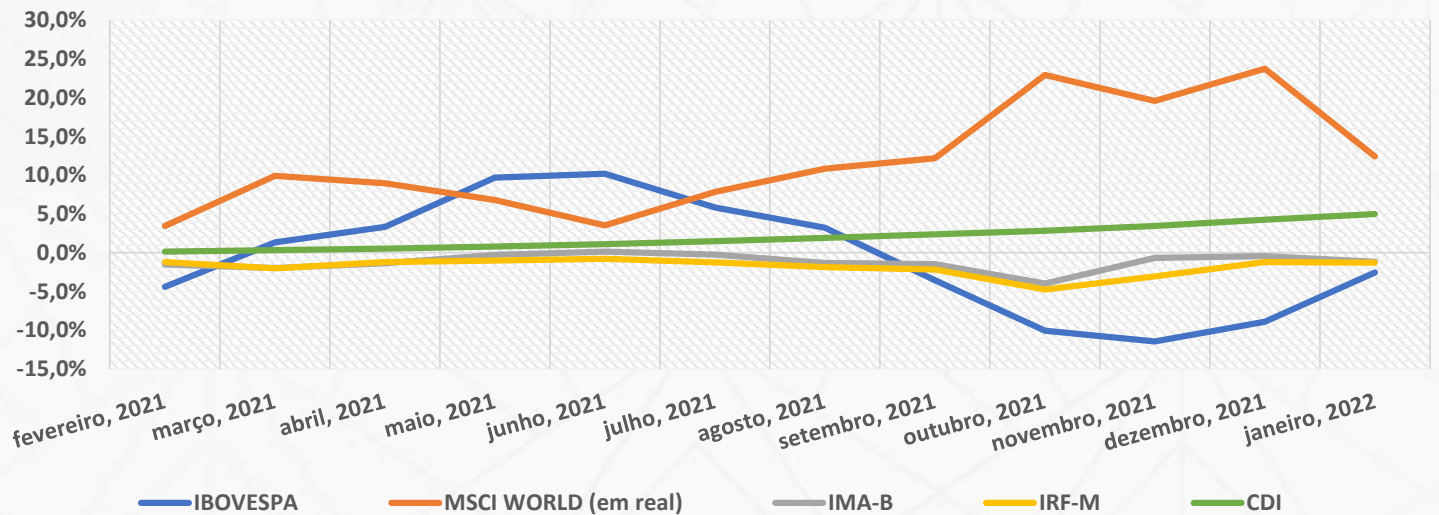
Nos últimos 12 meses, todos os perfis de GEBSAPREV e GE ENERGIA apresentam retornos positivos, com exceção dos dois perfis SUPER AGRESSIVO, que sofreram os impactos negativos da RENDA VARIÁVEL no Brasil no acumulado do período.

**RENTABILIDADE DOS PRINCIPAIS ÍNDICES DE MERCADO**

**RENTABILIDADE MENSAL**



**RENTABILIDADE ACUMULADA EM 12 MESES**



No último mês, o destaque ficou por conta das bolsas globais (MSCI World + variação do câmbio) que sofreram fortemente, por outro lado, a bolsa local (IBOVESPA) apresentou excelente retorno, contribuindo na performance dos perfis mais agressivos.

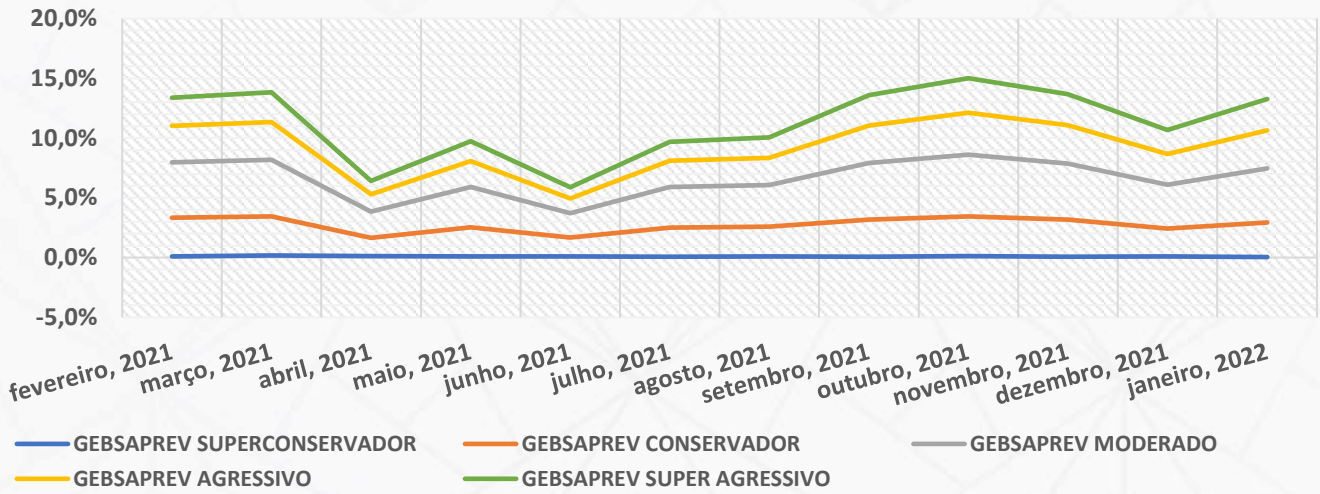
Nos últimos 12 meses, os ativos de risco brasileiros, IBOVESPA (ações), IMA-B (títulos públicos indexados à inflação) e IRF-M (títulos públicos prefixados) apresentam retornos negativos.



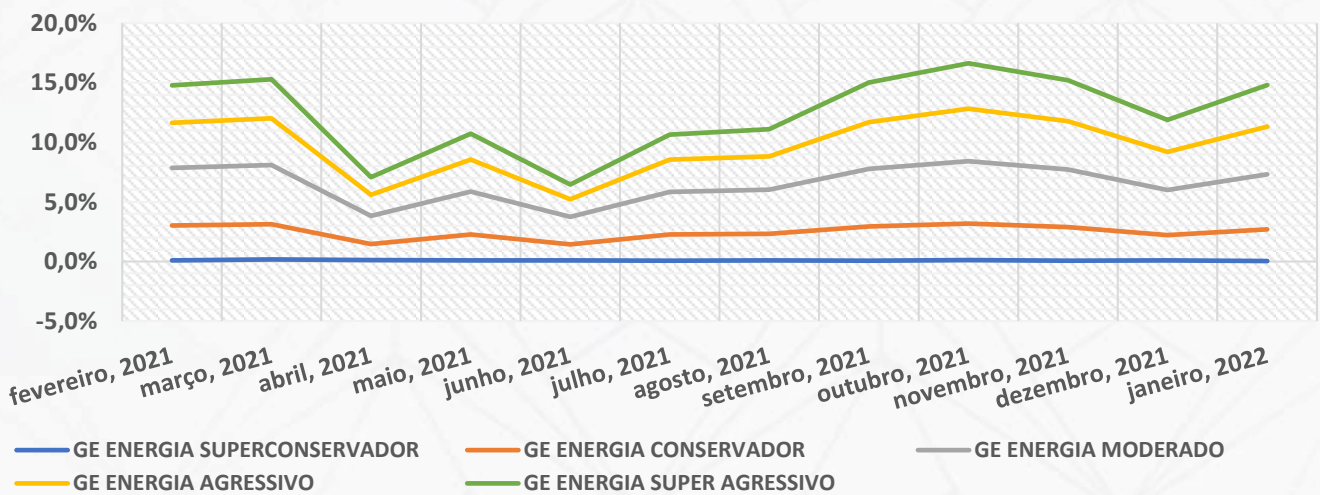
**INFORME MENSAL GEBSAPREV**

**VOLATILIDADE/RISCO DOS PERFIS DE INVESTIMENTOS E ÍNDICES DE MERCADO**

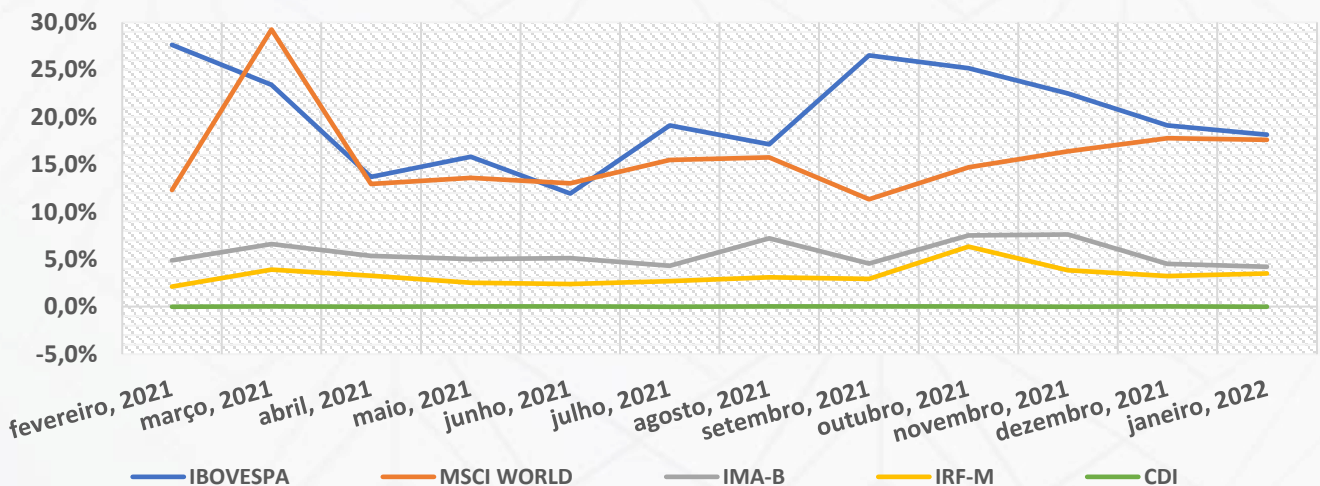
**GEBSAPREV**



**GE ENERGIA**



**ÍNDICES DE MERCADO**



**INFORME MENSAL GEBSAPREV**
**ALOCAÇÃO ATUAL DOS PERFIS DE INVESTIMENTOS**
**GEBSAPREV**

MANDATOS	ATIVOS RELACIONADOS	GEBSAPREV SUPER CONSERVADOR	GEBSAPREV CONSERVADOR	GEBSAPREV MODERADO	GEBSAPREV AGRESSIVO	GEBSAPREV SUPER AGRESSIVO
BAIXO RISCO (FUNDO GEBSAPREV AZUL)	TÍTULOS PRIVADOS E TÍTULOS PÚBLICOS <b>COM BAIXÍSSIMA VOLATILIDADE</b>	88,93%	53,41%	24,36%	10,06%	10,63%
MÉDIO RISCO (FUNDO GEBSAPREV AMARELO)	TÍTULOS PÚBLICOS <b>COM VOLATILIDADE</b> E RENDA FIXA NO EXTERIOR	0,00%	29,95%	36,42%	35,15%	19,15%
ESTRUTURADO (FUNDO GEBSAPREV LARANJA)	DIVERSOS ATIVOS NO BRASIL E NO EXTERIOR	0,00%	6,27%	14,31%	15,55%	15,48%
RENDA VARIÁVEL (FUNDO GEBSAPREV VERMELHO)	AÇÕES NO BRASIL E NO EXTERIOR	0,00%	9,51%	24,63%	39,05%	54,62%
OPERAÇÕES COM PARTICIPANTES	EMPRÉSTIMOS	11,07%	0,86%	0,28%	0,19%	0,12%

**GE ENERGIA**

MANDATOS	ATIVOS RELACIONADOS	GE ENERGIA SUPER CONSERVADOR	GE ENERGIA CONSERVADOR	GE ENERGIA MODERADO	GE ENERGIA AGRESSIVO	GE ENERGIA SUPER AGRESSIVO
BAIXO RISCO (FUNDO GEBSAPREV AZUL)	TÍTULOS PRIVADOS E TÍTULOS PÚBLICOS <b>COM BAIXÍSSIMA VOLATILIDADE</b>	47,03%	49,21%	23,25%	14,21%	4,82%
MÉDIO RISCO (FUNDO GEBSAPREV AMARELO)	TÍTULOS PÚBLICOS <b>COM VOLATILIDADE</b> E RENDA FIXA NO EXTERIOR	0,00%	26,84%	38,05%	33,28%	21,89%
ESTRUTURADO (FUNDO GEBSAPREV LARANJA)	DIVERSOS ATIVOS NO BRASIL E NO EXTERIOR	0,00%	5,65%	13,27%	13,99%	16,23%
RENDA VARIÁVEL (FUNDO GEBSAPREV VERMELHO)	AÇÕES NO BRASIL E NO EXTERIOR	0,00%	10,10%	25,19%	37,98%	56,77%
OPERAÇÕES COM PARTICIPANTES	EMPRÉSTIMOS	52,97%	8,20%	0,24%	0,54%	0,29%

COMPOSIÇÃO DOS FUNDOS EXCLUSIVOS GEBSAPREV

FUNDOS DE INVESTIMENTOS	RETORNO NO MÊS	RETORNO EM 12 MESES	CNPJ	PERCENTUAL DE ALOCAÇÃO
<b>GEBSAPREV AZUL FIC MULTIMERCADO CRÉDITO PRIVADO</b>	<b>0,79%</b>	<b>6,24%</b>	<b>34.867.797/0001-40</b>	<b>100,0%</b>
FAIRFIELD FI RENDA FIXA CRÉDITO PRIVADO	0,80%	5,96%	18.814.287/0001-59	56,69%
SPARTA TOP FIC RENDA FIXA CRÉDITO PRIVADO LP	0,87%	7,91%	14.188.162/0001-00	24,34%
IB INSTITUTIONAL ACTIVE FIX FI MULTIMERCADO	0,66%	5,29%	04.764.174/0001-81	11,41%
ICATU VANGUARDA FI RENDA FIXA CRÉDITO PRIVADO LP	0,83%	6,58%	07.900.255/0001-50	5,17%
ITAÚ CUSTÓDIA CAIXA FI RENDA FIXA CURTO PRAZO	0,69%	4,49%	11.419.792/0001-50	2,39%
<b>GEBSAPREV AMARELO FIC MULTIMERCADO CRÉDITO PRIVADO</b>	<b>0,07%</b>	<b>3,98%</b>	<b>34.867.805/0001-59</b>	<b>100,0%</b>
JGP CORPORATE FIC RENDA FIXA CRÉDITO PRIVADO LP	0,85%	7,79%	20.824.446/0001-48	18,73%
WESTERN ASSET IMA-B 5 ATIVO FI RENDA FIXA	-0,17%	0,50%	17.517.577/0001-78	6,77%
ICATU VANGUARDA INFLAÇÃO LONGA FI RENDA FIXA LP	-1,64%	-6,88%	10.756.541/0001-06	6,27%
BV ATUARIAL FI MULTIMERCADO CRÉDITO PRIVADO	-0,01%	5,54%	14.491.564/0001-89	9,76%
ITAÚ INSTITUCIONAL ALOCAÇÃO DINÂMICA FIC RENDA FIXA	0,52%	4,93%	21.838.150/0001-49	5,24%
WESTERN ASSET ATIVO FI RENDA FIXA	0,57%	3,45%	03.499.367/0001-90	4,74%
QUASAR ADVANTAGE FI RENDA FIXA CRÉDITO PRIVADO LP	0,79%	7,07%	29.206.196/0001-57	6,55%
VINCI MULTIESTRATÉGIA FI MULTIMERCADO	0,89%	3,67%	12.440.825/0001-06	2,51%
VINCI VALOREM FI MULTIMERCADO	0,75%	4,26%	13.396.703/0001-22	3,41%
ARX VINSON FIC RENDA FIXA CRÉDITO PRIVADO	0,82%	9,07%	30.910.553/0001-42	3,56%
JGP SELECT PREMIUM INVESTIMENTO NO EXTERIOR FI MULTIMERCADO CRÉDITO PRIVADO	0,35%	6,79%	26.525.450/0001-91	2,20%
VINCI IMOBILIÁRIO II FI RENDA FIXA CRÉDITO PRIVADO	-0,29%	-1,11%	31.248.496/0001-40	3,85%
BRANCO IPCA CLOSED FUND CREDIT I FI RENDA FIXA CRÉDITO PRIVADO	-0,14%	0,38%	36.620.911/0001-69	1,75%
WESTERN ASSET MACRO OPPORTUNITIES INVESTIMENTO NO EXTERIOR FI MULTIMERCADO	-3,12%	1,78%	22.282.992/0001-20	2,72%
ITAÚ INSTITUCIONAIS LEGEND FIC RENDA FIXA LP	0,41%	7,51%	29.241.799/0001-90	1,30%
ITAÚ CUSTÓDIA CAIXA FI RENDA FIXA CURTO PRAZO	0,69%	4,49%	11.419.792/0001-50	0,13%
BRANCO YIELD EXPLORER INVESTIMENTO NO EXTERIOR FI RENDA FIXA CRÉDITO PRIVADO	-0,16%	3,49%	20.216.173/0001-59	1,80%
PIMCO INCOME INVESTIMENTO NO EXTERIOR FI MULTIMERCADO	-0,37%	5,25%	23.720.107/0001-00	3,70%
JPMORGAN GLOBAL MACRO OPPORTUNITIES MASTER INVESTIMENTO NO EXTERIOR FI MULTIMERCADO	-3,36%	5,43%	26.094.770/0001-34	0,82%
KINEA IPCA ABSOLUTO FIC RENDA FIXA	0,84%	4,46%	27.599.290/0001-98	1,64%
BB NORDEA ALPHA 15 HEDGE INVESTIMENTO NO EXTERIOR FIC MULTIMERCADO LP	-2,50%	15,01%	37.243.130/0001-65	1,43%
IB INSTITUTIONAL ACTIVE FIX FI MULTIMERCADO	0,66%	5,29%	04.764.174/0001-81	3,07%
ICATU VANGUARDA INFLAÇÃO FI RENDA FIXA CRÉDITO PRIVADO LP	-0,15%	4,34%	19.719.727/0001-51	1,62%
SPARTA TOP INFLAÇÃO FIC RENDA FIXA CRÉDITO PRIVADO LP	0,15%	6,97%	38.026.926/0001-29	0,82%
PACIFICO INCOME FIC RENDA FIXA LP	-0,07%	1,69%	42.287.398/0001-39	5,63%

COMPOSIÇÃO DOS FUNDOS EXCLUSIVOS GEBSAPREV

FUNDOS DE INVESTIMENTOS	RETORNO NO MÊS	RETORNO EM 12 MESES	CNPJ	PERCENTUAL DE ALOCAÇÃO
<b>GEBSAPREV LARANJA FIC MULTIMERCADO</b>	<b>1,73%</b>	<b>6,74%</b>	<b>34.867.818/0001-28</b>	<b>100,0%</b>
ITAÚ CUSTÓDIA CAIXA FI RENDA FIXA CURTO PRAZO	0,69%	4,49%	11.419.792/0001-50	0,15%
SPX NIMITZ ESTRUTURADO FIC MULTIMERCADO	2,29%	15,04%	22.345.384/0001-17	12,62%
ABSOLUTE ALPHA GLOBAL FIC MULTIMERCADO	0,86%	5,54%	21.983.042/0001-60	10,04%
ITAÚ HEDGE PLUS FIC MULTIMERCADO	0,47%	5,53%	17.419.592/0001-83	8,95%
KAPITALO KAPPA FIN FIC MULTIMERCADO	2,67%	11,05%	12.105.940/0001-24	9,71%
APEX EQUITY HEDGE FI MULTIMERCADO	0,63%	-8,65%	13.608.337/0001-28	5,83%
KINEA PRIVATE EQUITY IV FEEDER INSTITUCIONAL II FIP MULTIESTRATÉGIA	0,00%	0,00%	28.849.618/0001-40	5,42%
CLARITAS LONG SHORT FIC MULTIMERCADO	1,17%	4,99%	05.109.839/0001-86	4,19%
OCCAM RETORNO ABSOLUTO FIC MULTIMERCADO	0,70%	4,22%	17.162.002/0001-80	2,58%
ABSOLUTE VERTEX II FIC MULTIMERCADO	0,49%	9,37%	23.565.803/0001-99	3,44%
CANVAS VECTOR FIC MULTIMERCADO	-0,28%	-0,68%	28.866.524/0001-89	5,11%
VERSA LONG BIASED FI MULTIMERCADO	10,25%	-11,31%	18.832.847/0001-06	3,19%
GIANT ZARATHUSTRA II FIC MULTIMERCADO	0,36%	11,49%	26.525.548/0001-49	4,60%
VINLAND MACRO FIC MULTIMERCADO	2,36%	10,37%	28.581.166/0001-68	6,97%
SPARTA DINÂMICO FIC MULTIMERCADO	0,71%	6,04%	14.180.011/0001-05	4,46%
VINCI CRÉDITO MULTIESTRATÉGIA FI MULTIMERCADO CRÉDITO PRIVADO	0,32%	10,64%	37.099.037/0001-29	6,02%
STRATUS SCP III BRASIL FIP MULTIESTRATÉGIA	0,00%	0,00%	28.686.463/0001-78	3,67%
VISTA MULTIESTRATÉGIA FIC MULTIMERCADO	7,42%	42,03%	21.646.715/0001-96	2,84%
KINEA PRIVATE EQUITY V FEEDER INSTITUCIONAL II FIP MULTIESTRATÉGIA	0,00%	0,00%	41.776.922/0001-72	0,21%



COMPOSIÇÃO DOS FUNDOS EXCLUSIVOS GEBSAPREV

FUNDOS DE INVESTIMENTOS	RETORNO NO MÊS	RETORNO EM 12 MESES	CNPJ	PERCENTUAL DE ALOCAÇÃO
<b>GEBSAPREV VERMELHO FIC AÇÕES</b>	<b>2,20%</b>	<b>-4,24%</b>	<b>34.867.829/0001-08</b>	<b>100,0%</b>
BOGARI VALUE FIC AÇÕES	4,04%	-15,79%	08.323.402/0001-39	10,34%
NEO NAVITAS FIC AÇÕES	7,77%	-14,42%	11.961.199/0001-30	5,50%
CONSTÂNCIA FUNDAMENTO FI AÇÕES	3,88%	2,09%	11.182.064/0001-77	7,69%
NAVI INSTITUCIONAL FIC AÇÕES	6,53%	6,03%	14.113.340/0001-33	8,06%
LEBLON AÇÕES II INSTITUCIONAL FIC AÇÕES	4,91%	-15,46%	26.768.800/0001-40	6,00%
MOAT CAPITAL FIC AÇÕES	7,33%	-8,03%	20.658.576/0001-58	6,92%
OCEANA SELECTION 30 E FIC AÇÕES	6,32%	-1,87%	31.533.338/0001-32	2,93%
VINCI MOSAICO INSTITUCIONAL FI AÇÕES	7,32%	-3,54%	28.470.587/0001-11	2,41%
GUEPARDO INSTITUCIONAL FIC AÇÕES	5,96%	18,74%	08.830.947/0001-31	8,26%
ALASKA BLACK INSTITUCIONAL FI AÇÕES	3,34%	9,70%	26.673.556/0001-32	3,41%
BB NORDEA GLOBAL CLIMATE AND ENVIRONMENT INVESTIMENTO NO EXTERIOR FI AÇÕES	-15,52%	5,84%	28.578.936/0001-13	11,10%
BAHIA AM VALUATION FIC AÇÕES	6,19%	-13,93%	09.635.172/0001-06	2,37%
EQUITAS SELECTION INSTITUCIONAL FIC AÇÕES	8,65%	-19,75%	15.569.128/0001-48	1,36%
GTI HAIFA FI AÇÕES	4,97%	15,57%	28.408.121/0001-96	3,55%
ABSOLUTO PARTNERS INSTITUCIONAL FIC AÇÕES	6,16%	-22,78%	34.258.680/0001-60	5,79%
ITAÚ CUSTÓDIA CAIXA FI RENDA FIXA CURTO PRAZO	0,69%	4,49%	11.419.792/0001-50	0,17%
CONSTELLATION INSTITUCIONAL FIC AÇÕES	0,34%	-26,96%	16.948.298/0001-04	3,49%
RUNNER PIPE FI AÇÕES	2,70%	13,87%	39.800.464/0001-18	3,82%
INOVE FI AÇÕES	-2,26%	0,06%	34.644.087/0001-51	2,06%
VOKIN GBV ACONCÁGUA FIC AÇÕES	4,85%	10,89%	13.962.947/0001-25	2,71%
LIS VALUE FI AÇÕES	-0,17%	-2,11%	24.325.422/0001-03	2,05%

**CONTRIBUIÇÃO ABSOLUTA POR MANDATO/FUNDO EXCLUSIVO PARA CADA PERFIL**

**GEBSAPREV**

FUNDOS EXCLUSIVOS	ATIVOS RELACIONADOS	GEBSAPREV SUPER CONSERVADOR	GEBSAPREV CONSERVADOR	GEBSAPREV MODERADO	GEBSAPREV AGRESSIVO	GEBSAPREV SUPER AGRESSIVO
GEBSAPREV AZUL FIC MULTIMERCADO CRÉDITO PRIVADO	TÍTULOS PRIVADOS E TÍTULOS PÚBLICOS <b>COM BAIXÍSSIMA VOLATILIDADE</b>	0,79%	0,42%	0,19%	0,08%	0,08%
GEBSAPREV AMARELO FIC MULTIMERCADO CRÉDITO PRIVADO	TÍTULOS PÚBLICOS <b>COM VOLATILIDADE</b> E RENDA FIXA NO EXTERIOR	0,00%	0,02%	0,03%	0,02%	0,01%
GEBSAPREV LARANJA FIC MULTIMERCADO	DIVERSOS ATIVOS NO BRASIL E NO EXTERIOR	0,00%	0,11%	0,25%	0,27%	0,27%
GEBSAPREV VERMELHO FIC AÇÕES	AÇÕES NO BRASIL E NO EXTERIOR	0,00%	0,21%	0,54%	0,85%	1,20%
RENTABILIDADE TOTAL		0,79%	0,76%	1,00%	1,22%	1,57%

**GE ENERGIA**

MANDATOS (FUNDOS EXCLUSIVOS)	ATIVOS RELACIONADOS	GE ENERGIA SUPER CONSERVADOR	GE ENERGIA CONSERVADOR	GE ENERGIA MODERADO	GE ENERGIA AGRESSIVO	GE ENERGIA SUPER AGRESSIVO
GEBSAPREV AZUL FIC MULTIMERCADO CRÉDITO PRIVADO	TÍTULOS PRIVADOS E TÍTULOS PÚBLICOS <b>COM BAIXÍSSIMA VOLATILIDADE</b>	0,62%	0,42%	0,18%	0,11%	0,04%
GEBSAPREV AMARELO FIC MULTIMERCADO CRÉDITO PRIVADO	TÍTULOS PÚBLICOS <b>COM VOLATILIDADE</b> E RENDA FIXA NO EXTERIOR	0,00%	0,02%	0,03%	0,02%	0,02%
GEBSAPREV LARANJA FIC MULTIMERCADO	DIVERSOS ATIVOS NO BRASIL E NO EXTERIOR	0,00%	0,11%	0,23%	0,24%	0,28%
GEBSAPREV VERMELHO FIC AÇÕES	AÇÕES NO BRASIL E NO EXTERIOR	0,00%	0,24%	0,55%	0,83%	1,25%
RENTABILIDADE TOTAL		0,62%	0,79%	0,99%	1,21%	1,58%